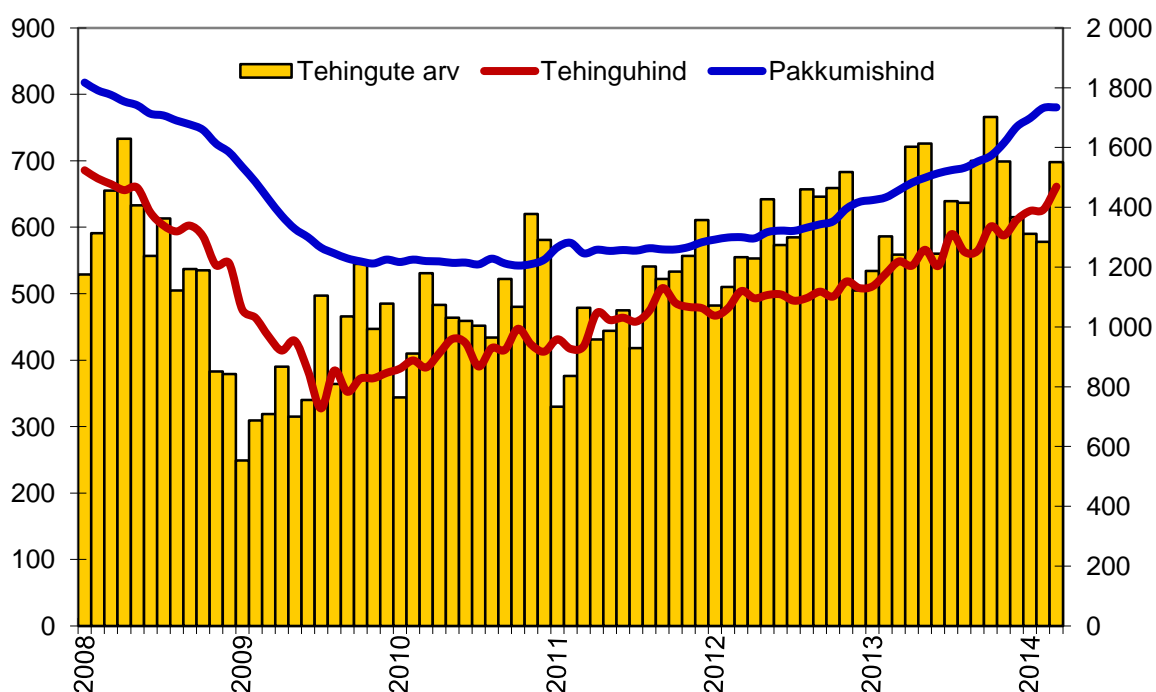
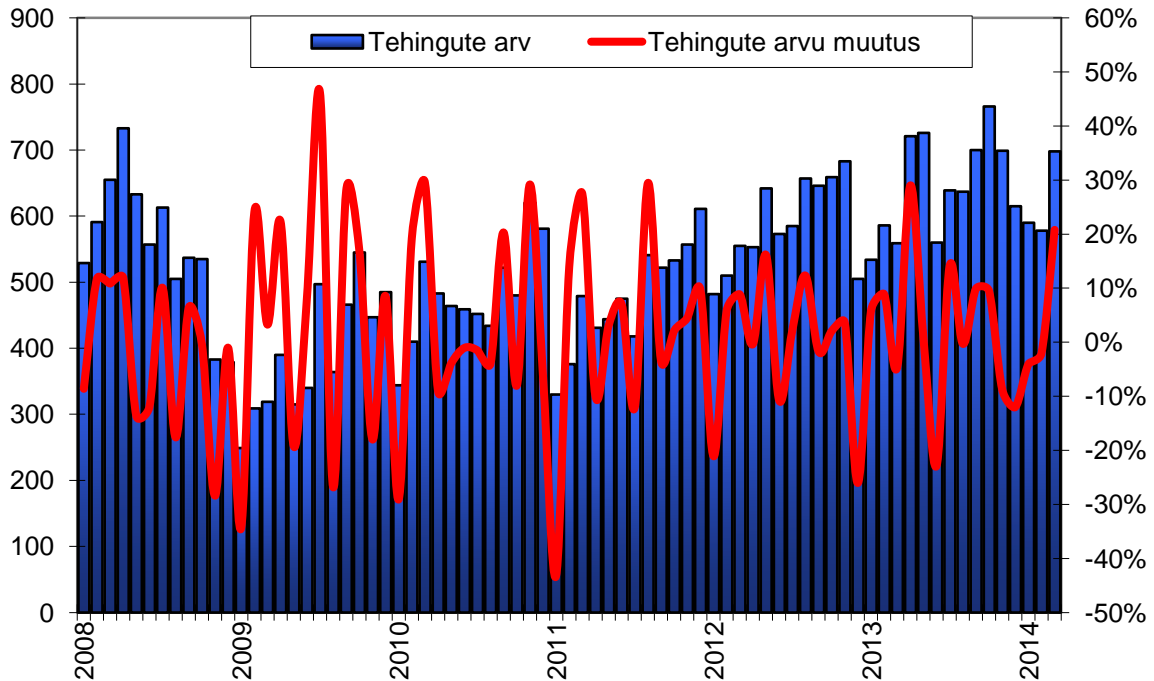


Tallinna korteriturgu iseloomustavad graafikud seisuga 07. aprill 2013

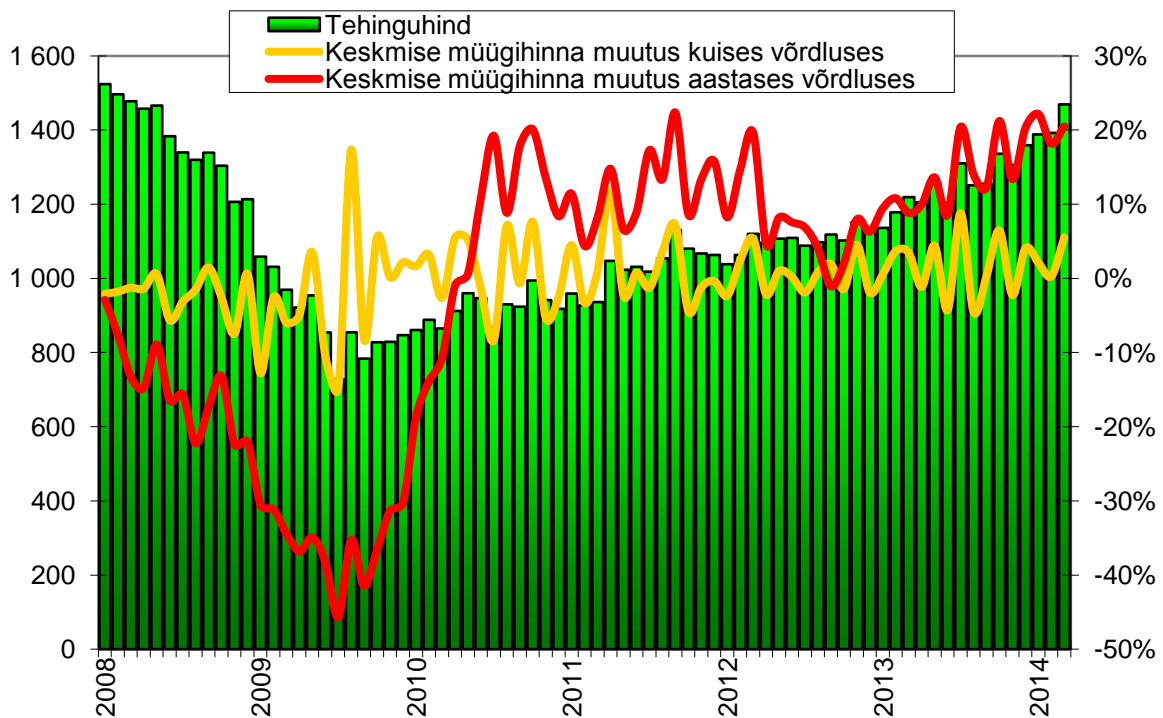
Tallinna korteriomandite tehingute arv (Maa-amet, tk, vasak telg), keskmine müügihind (Maa-amet, EUR/m², parem telg) ja pakkumishind (kv.ee, EUR/m², parem telg)



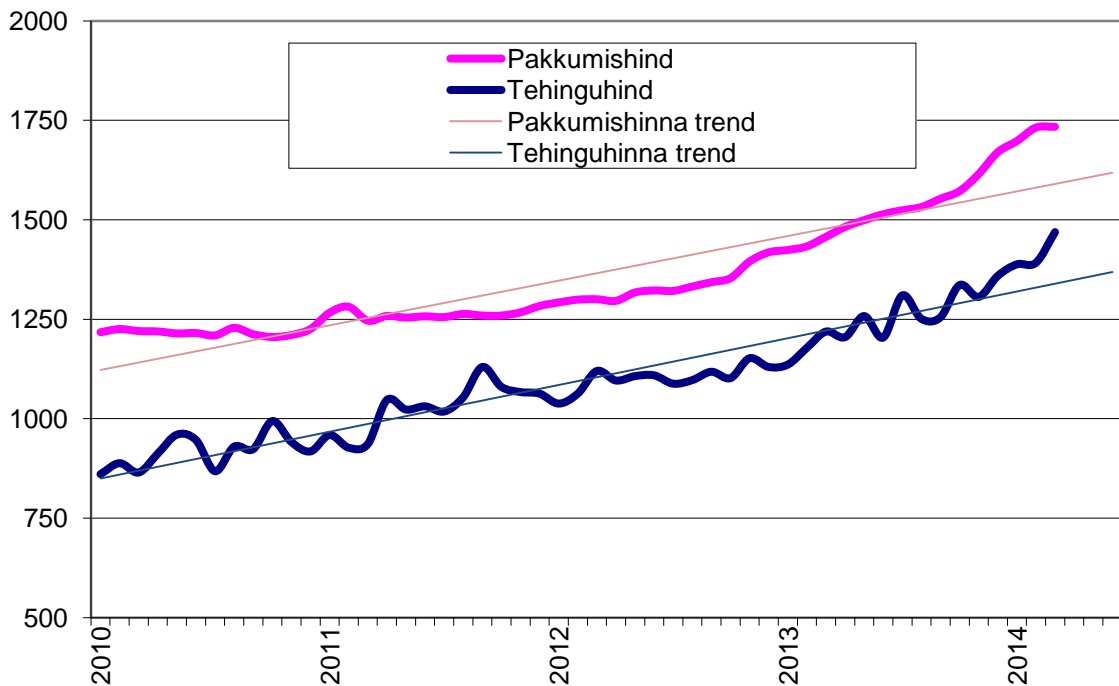
Tallinna korteriomandite tehingute arv (Maa-amet, tk, vasak telg) ja tehingute arvu muutus (% , parem telg)



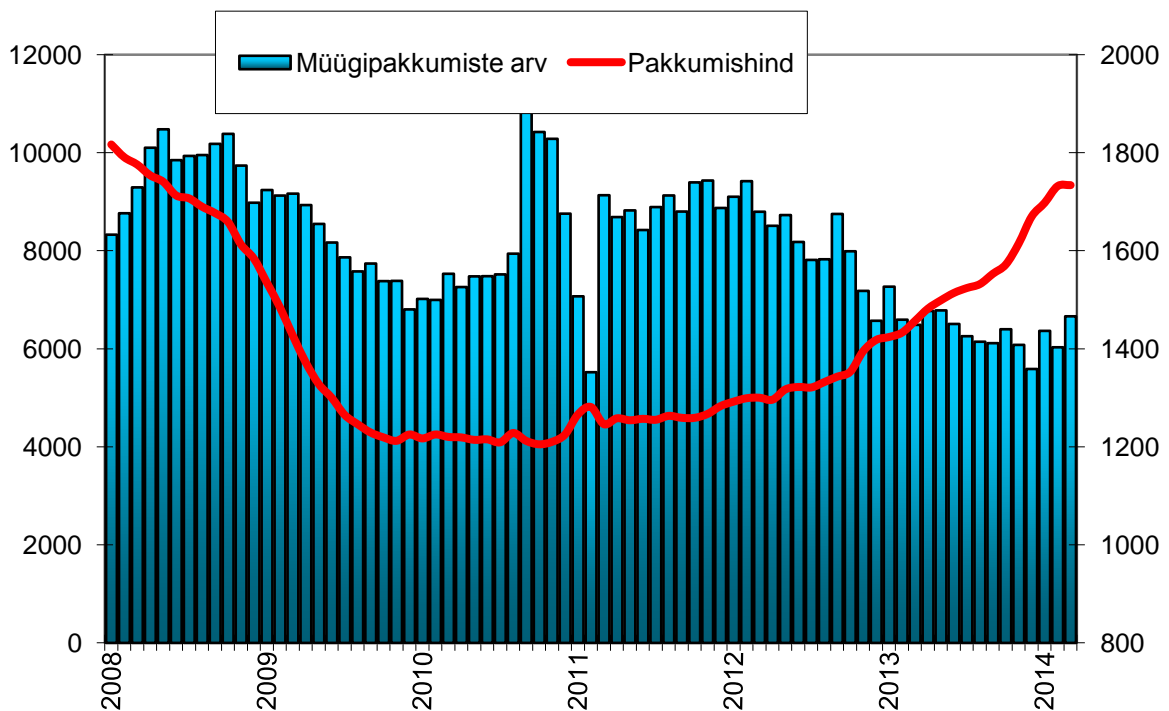
Tallinna korteriomandite keskmine müügihind (Maa-amet, EUR/m2, vasak telg) ja müügihinna muutus (% , parem telg)



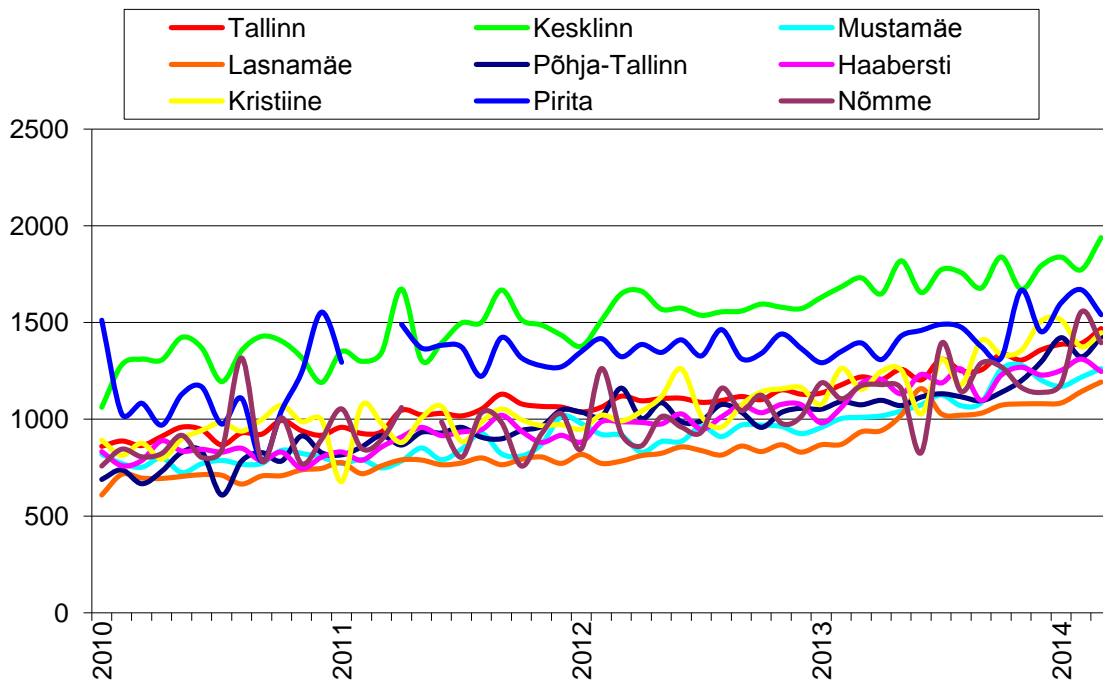
Tallinna korteriomandite müügihind (Maa-amet, EUR/m²) ja pakkumishind (kv.ee, EUR/m²) ning nende trend



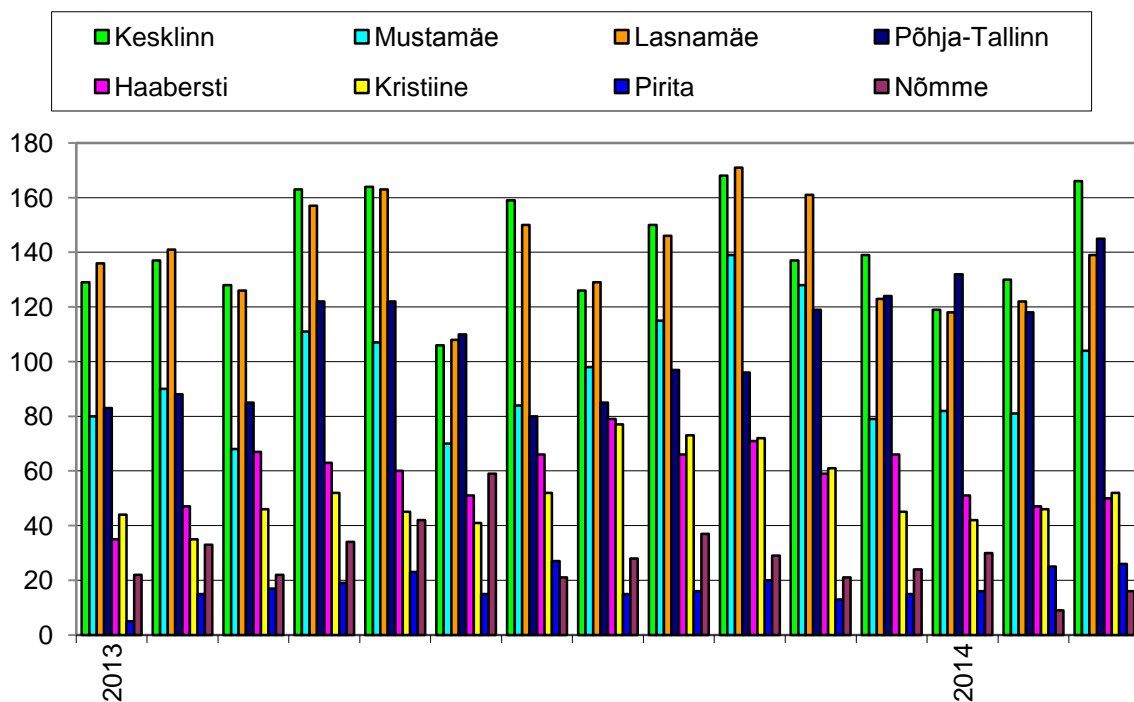
Tallinna korteriomandite pakkumishind (kv.ee, EUR/m², parem telg) ja pakkumiste arv (kv.ee, tk, vasak telg)



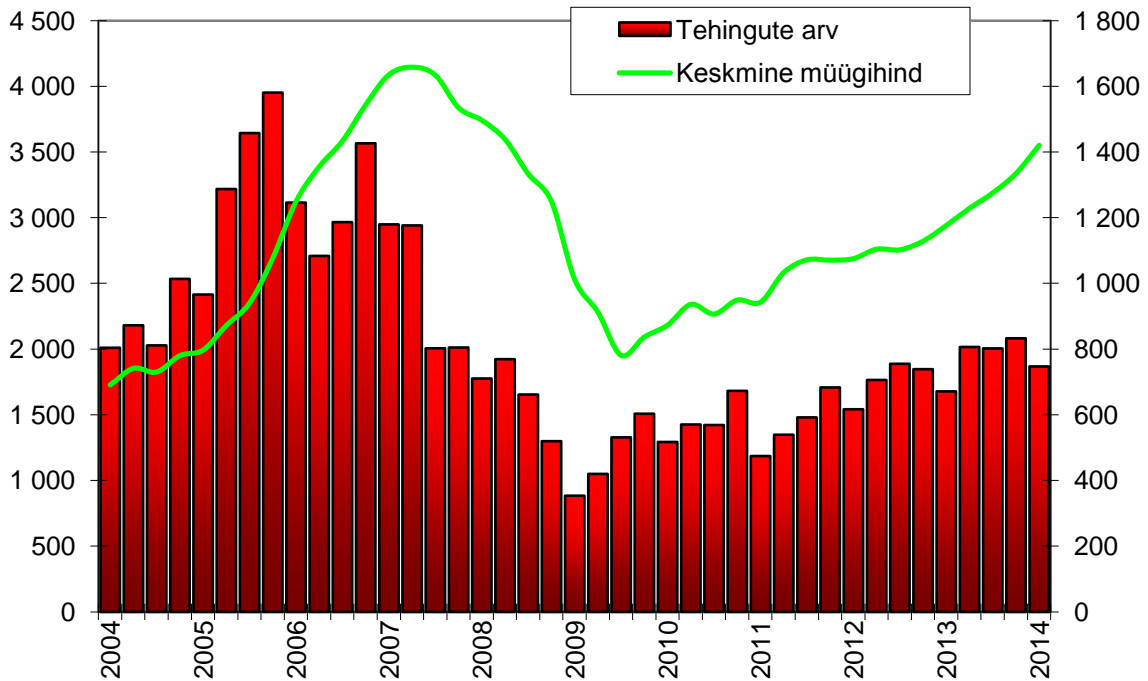
Tallinna korteriomandite keskmine müügihind linnaosade lõikes (Maa-amet, EUR/m²)



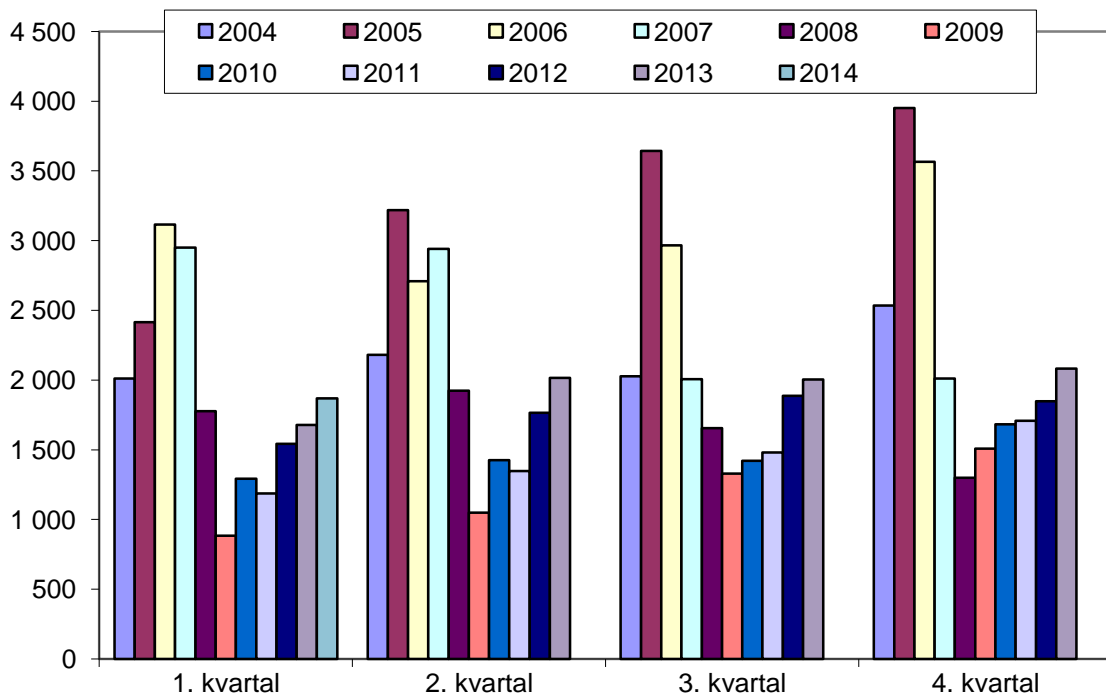
Tallinna korteriomandite tehingute arv linnaosade lõikes (Maa-amet, tk)



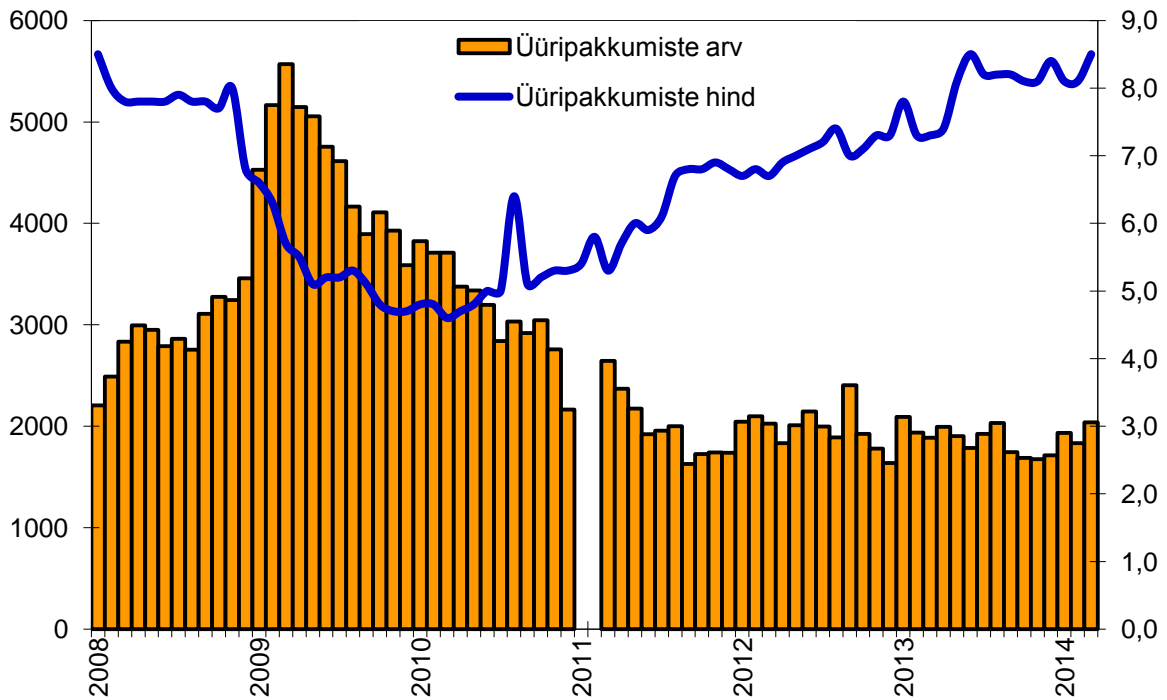
Tallinna korteriomandite kvartaalne müügitehingute arv (Maa-amet, tk) ja keskmine müügihind (Maa-amet, EUR/m²)



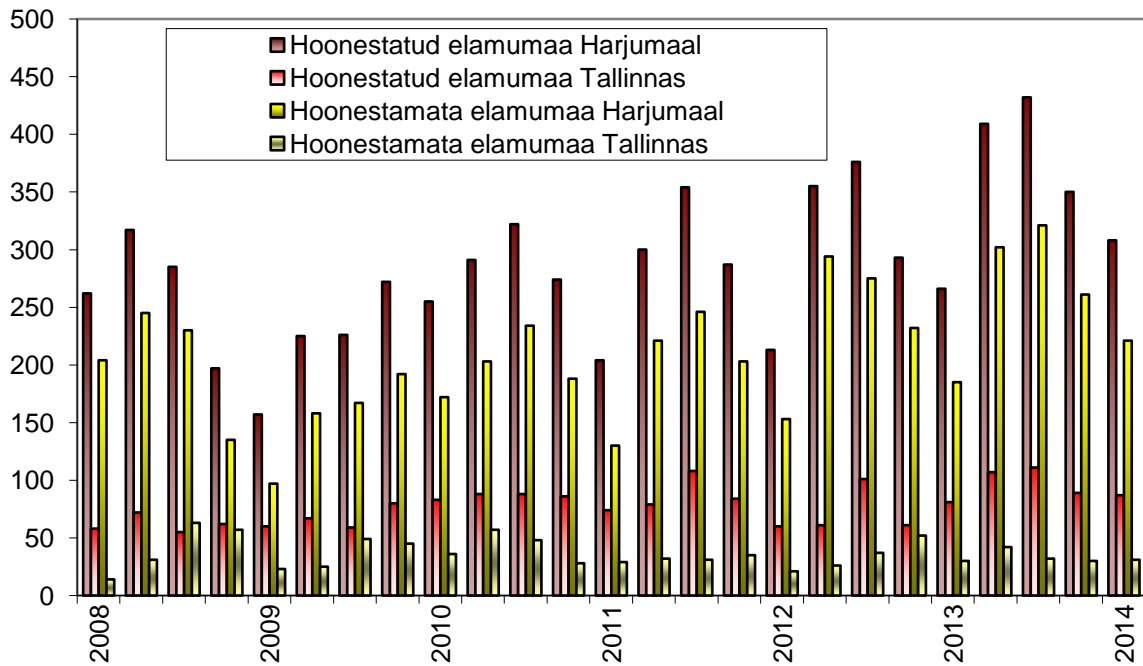
Tallinna korteriomandite müügitehingute arv kvartalis (Maa-amet, tk)



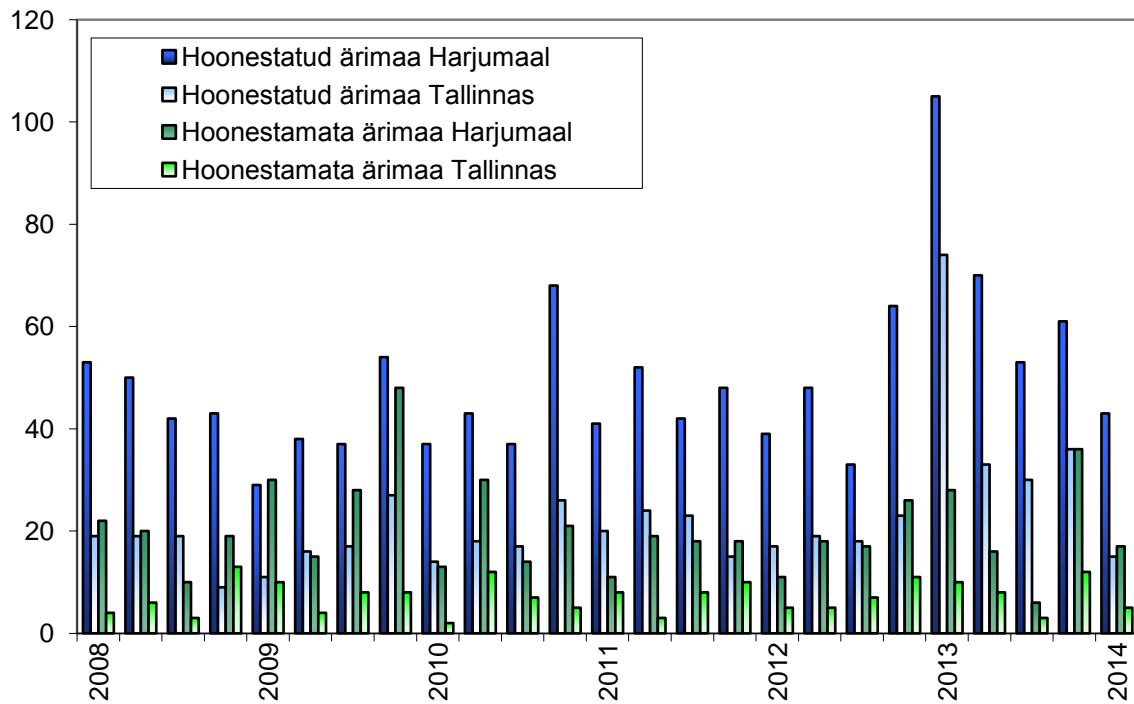
Tallinna korteriomandite üüripakkumiste arv (kv.ee, tk, vasak telg) ja pakkumishind (kv.ee, EUR/m², parem telg)



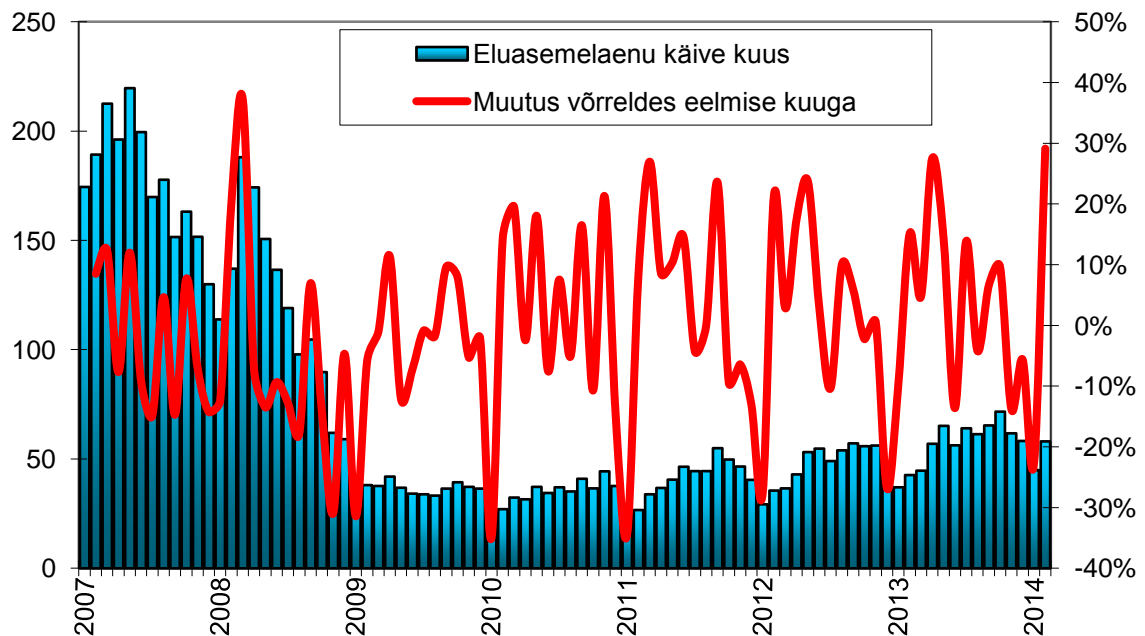
Hoonestatud ja hoonestamata elamumaa tehingute arv (Maa-amet, tk)



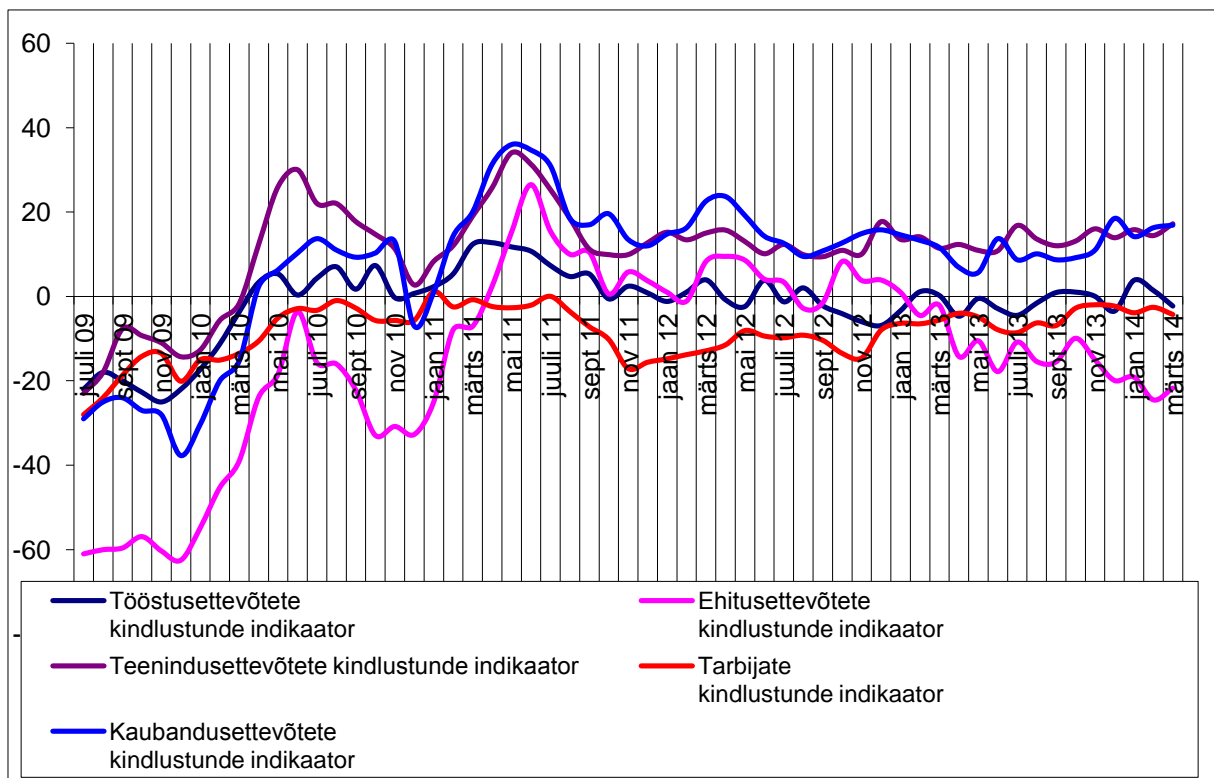
Hoonestatud ja hoonestamata ärimaa tehingute arv (Maa-amet, tk)



Eluasemelaenu käive kuus (Eesti Pank, mln EUR) ja käibe muutus võrreldes eelmise kuuga (%)



Konjunktuuribaromeetrite kindlustunde indikaatorid (Eesti Konjunktuuriinstituut)



Kasutatud andmete allikateks on: Eesti Pank, Eesti Konjunktuuriinstituut, Maa-amet, portaal KV.ee.

Dokument on koostanud Ühinenud Kinnisvarakonsultandid OÜ poolt tuginedes allikatele, millised on meie arvates usaldusväärsed. Ühinenud Kinnisvarakonsultandid OÜ ei vastuta toodud informatsiooni õigsuse eest. Ühinenud Kinnisvarakonsultandid OÜ ei vastuta käesoleva dokumendi kasutamisest tulenevate otsuste või kaudsete kahjude eest.