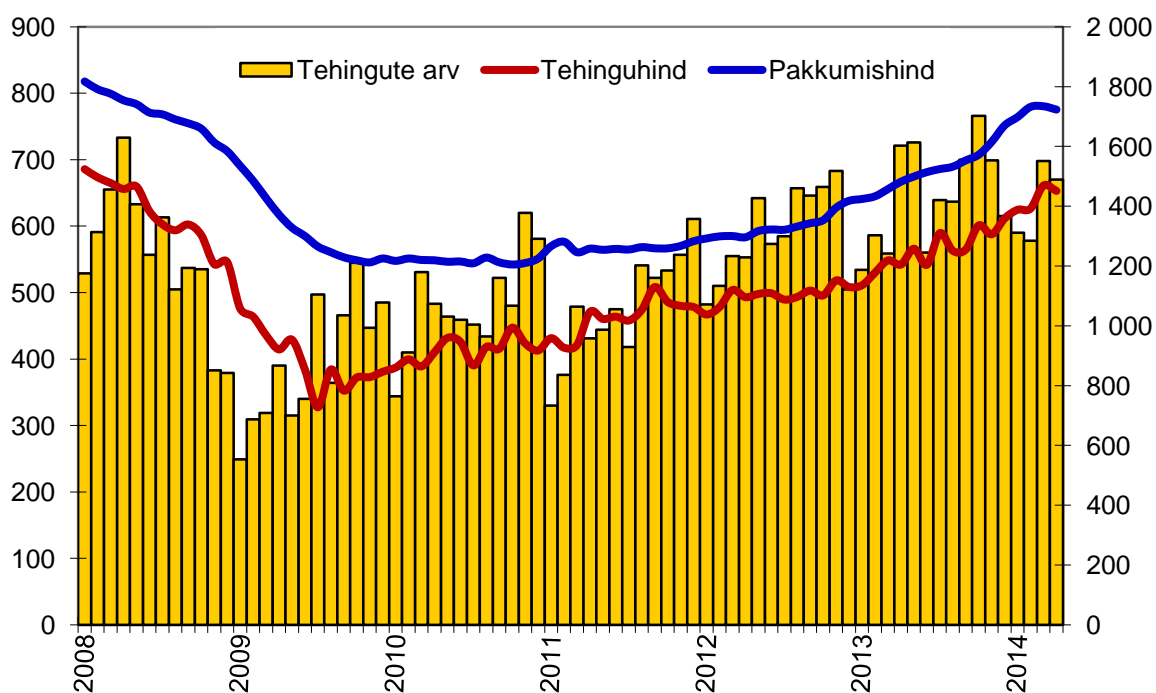


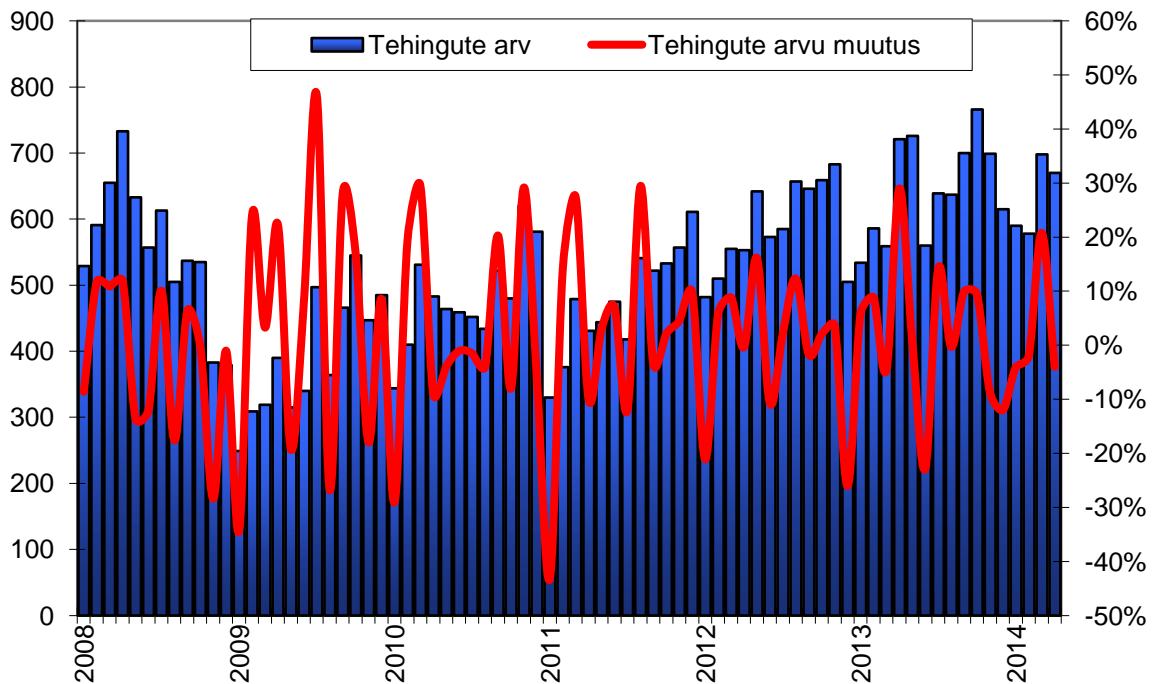


## Tallinna korteriturgu iseloomustavad graafikud seisuga 05. mai 2014

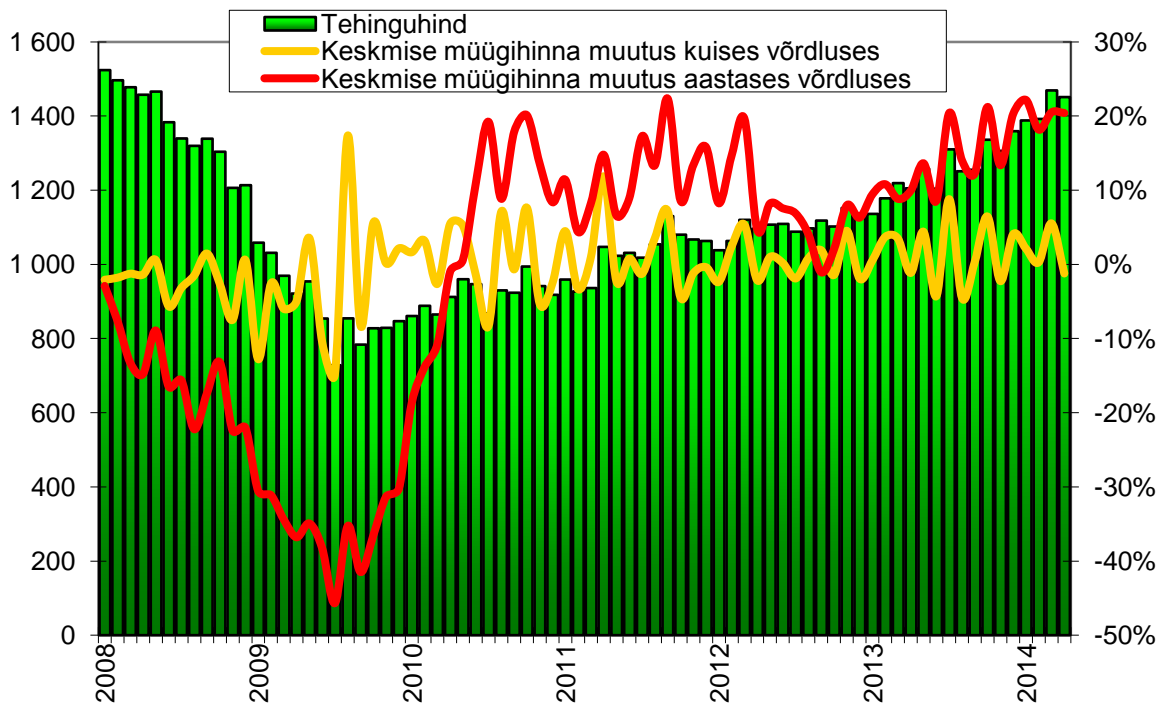
Tallinna korteriomandite tehingute arv (Maa-amet, tk, vasak telg), keskmine müügihind (Maa-amet, EUR/m<sup>2</sup>, parem telg) ja pakkumishind (kv.ee, EUR/m<sup>2</sup>, parem telg)



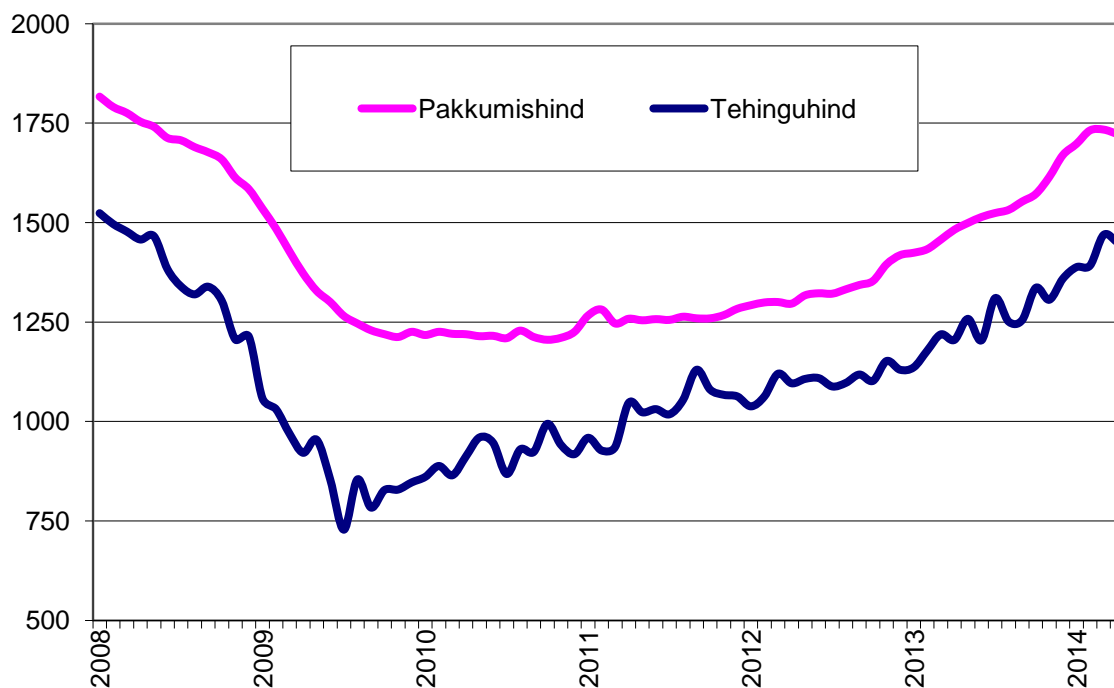
Tallinna korteriomandite tehingute arv (Maa-amet, tk, vasak telg) ja tehingute arvu muutus (% , parem telg)



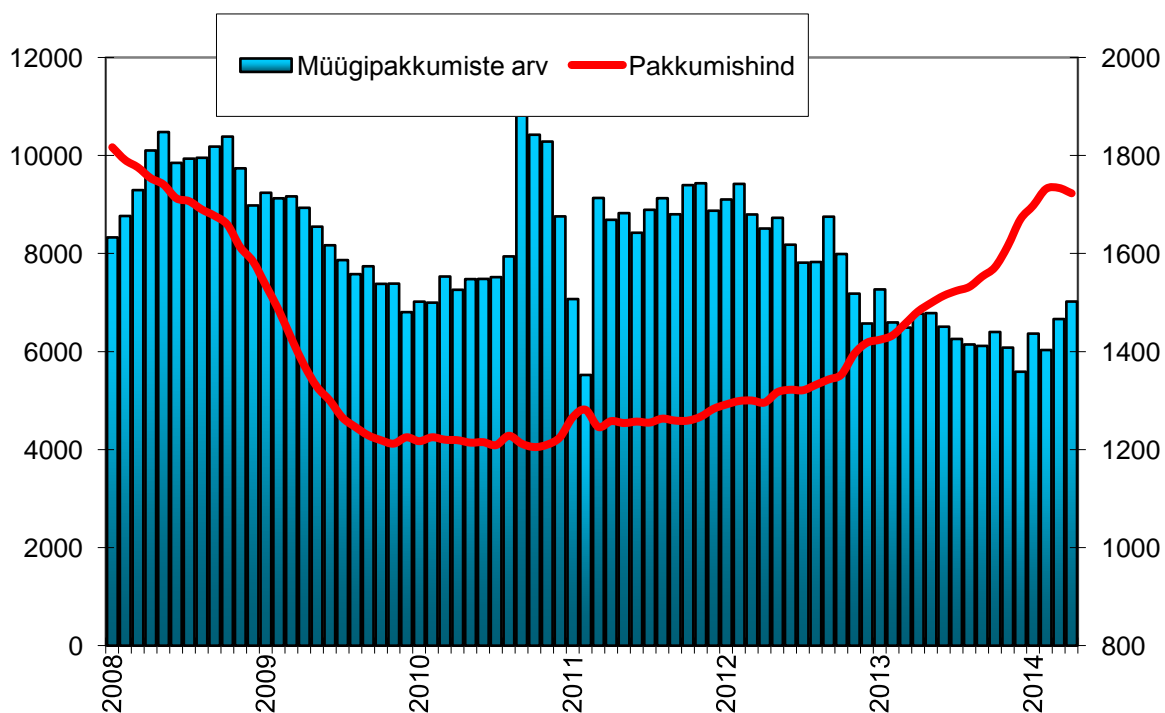
Tallinna korteriomandite keskmine müügihind (Maa-amet, EUR/m2, vasak telg) ja müügihinna muutus (% , parem telg)



Tallinna korteriomandite müügihind (Maa-amet, EUR/m<sup>2</sup>) ja pakkumishind (kv.ee, EUR/m<sup>2</sup>)



Tallinna korteriomandite pakkumishind (kv.ee, EUR/m<sup>2</sup>, parem telg) ja pakkumiste arv (kv.ee, tk, vasak telg)



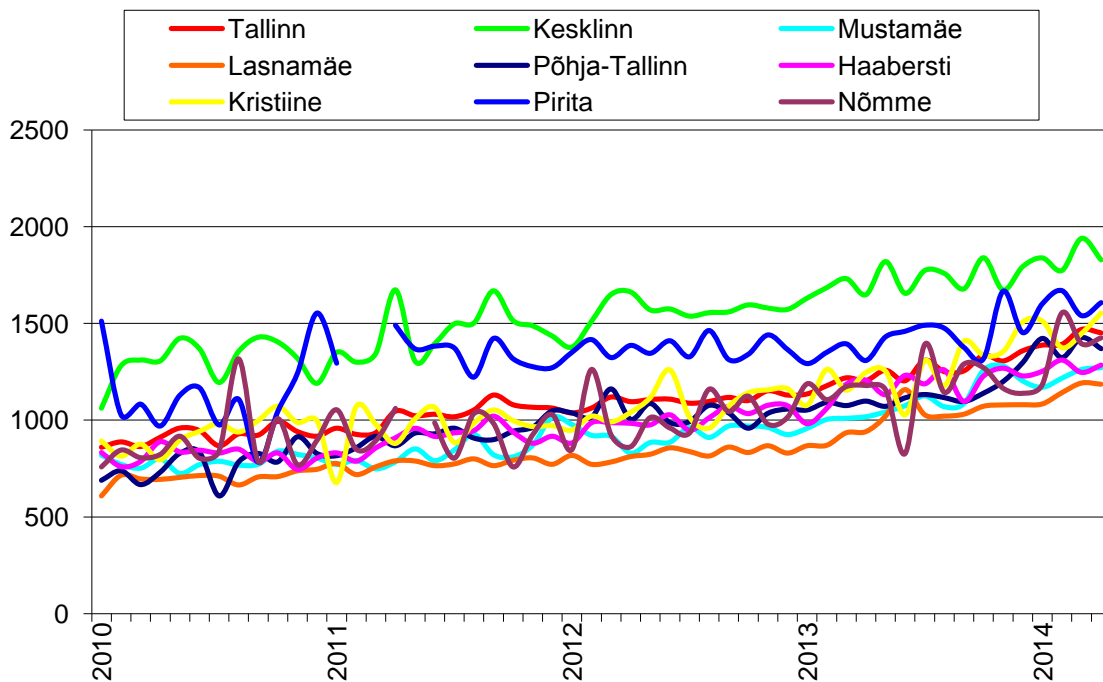
Tallinna korteriomandite keskmine müügihind linnaosade lõikes (Maa-amet, EUR/m<sup>2</sup>)

Ühinenud Kinnisvarakonsultandid OÜ

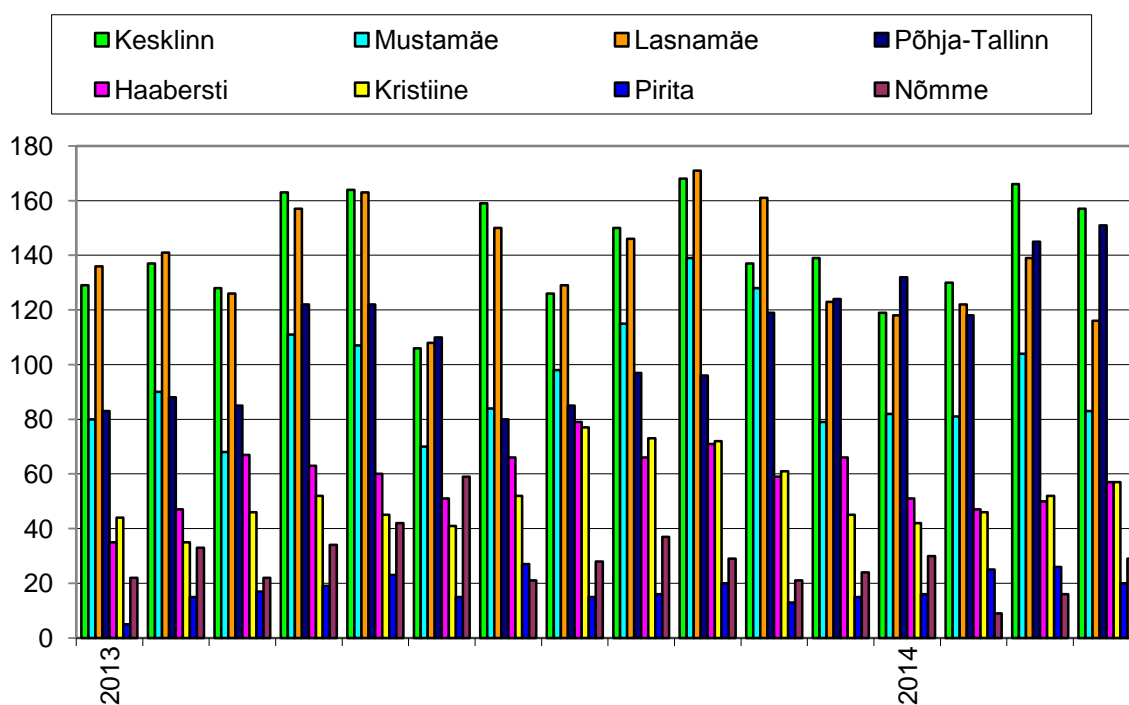
Veerenni 24, Tallinn, 10135, Eesti

+372 650 7507, [www.upc.ee](http://www.upc.ee)

Maaklriteenus, hindamine, konsultatsioon



Tallinna korteriomandite tehingute arv linnaosade lõikes (Maa-amet, tk)



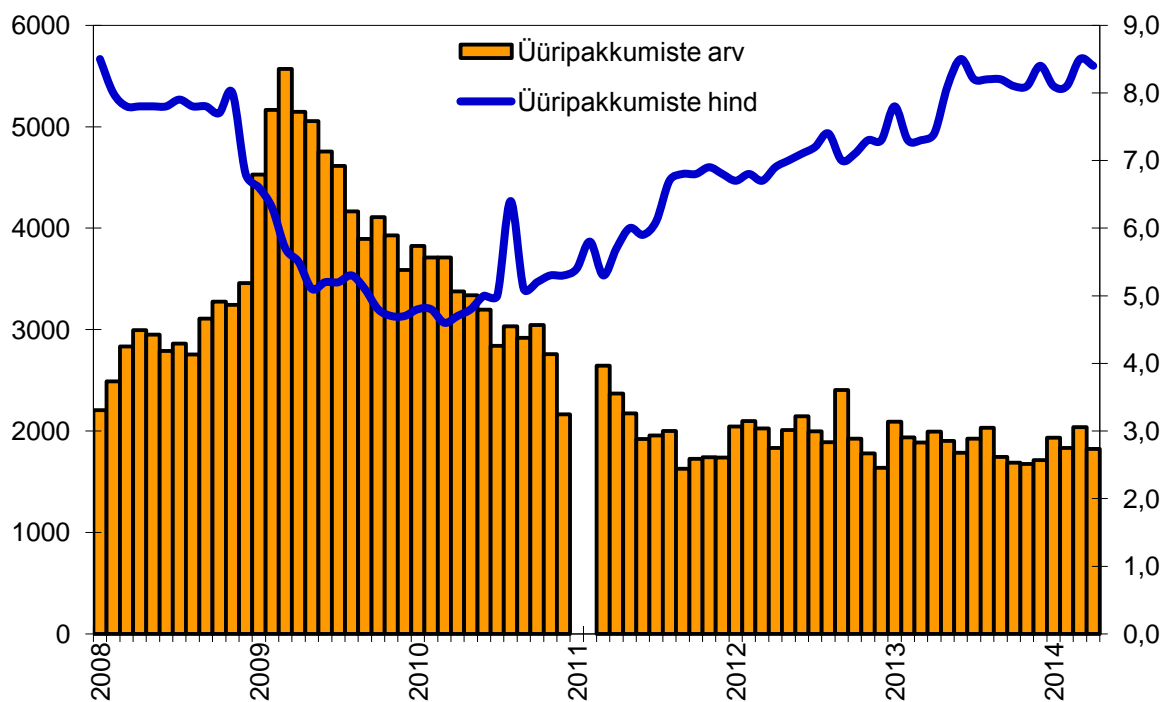
Tallinna korteriomandite üüripakkumiste arv (kv.ee, tk, vasak telg) ja pakkumishind (kv.ee, EUR/m<sup>2</sup>, parem telg)

Ühinenud Kinnisvarakonsultandid OÜ

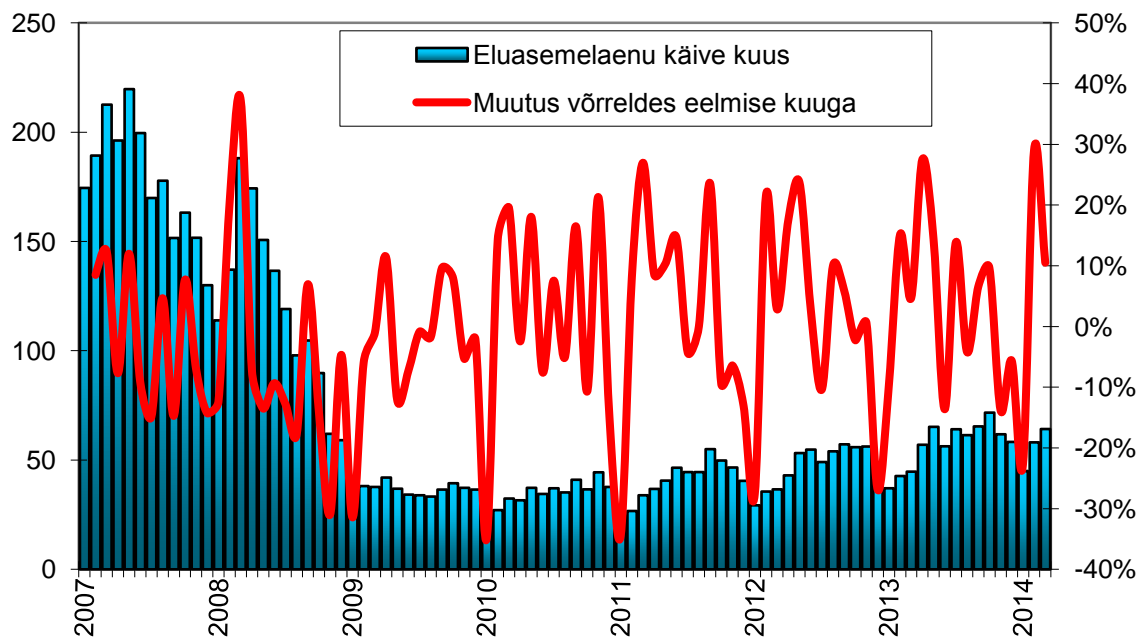
Veerenni 24, Tallinn, 10135, Eesti

+372 650 7507, [www.upc.ee](http://www.upc.ee)

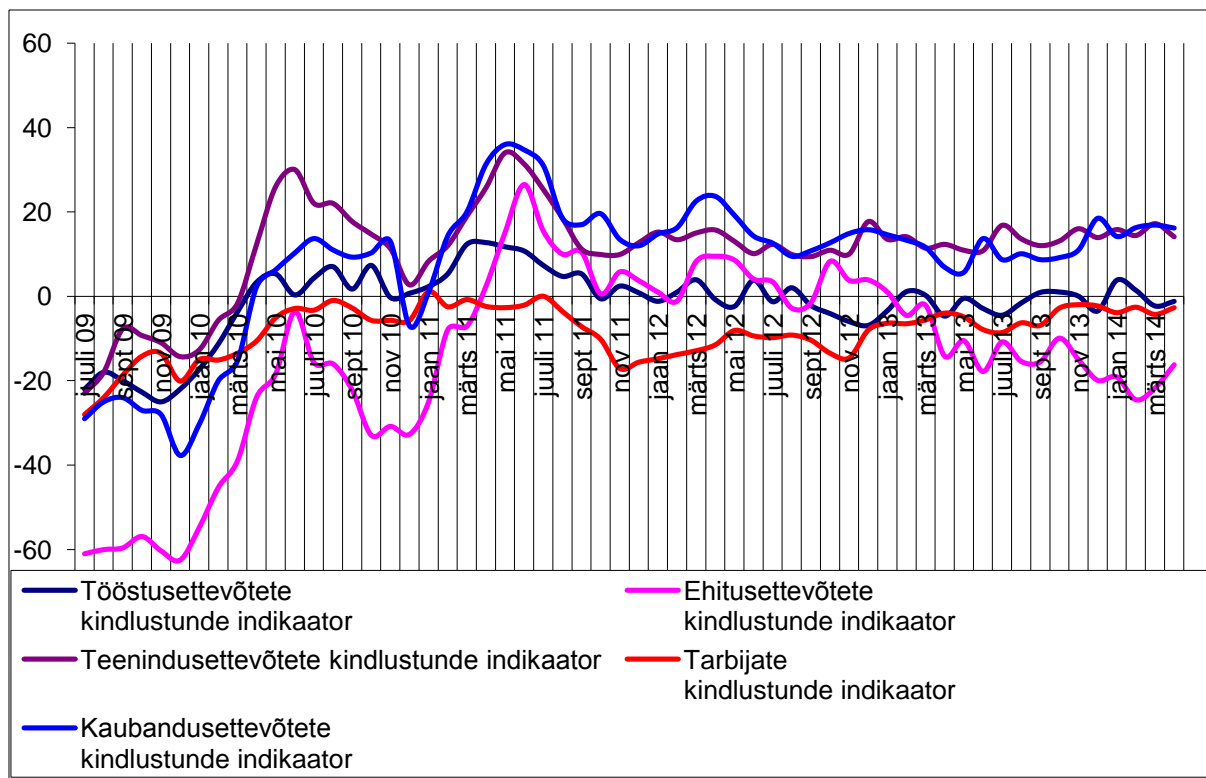
Maakleriteenus, hindamine, konsultatsioon



Eluasemelaenude käive kuus (Eesti Pank, mln EUR) ja käibe muutus võrreldes eelmise kuuga (%)



Konjunkturibaromeetrite kindlustunde indikaatorid (Eesti Konjunkturiinstituut)



Kasutatud andmete allikateks on: Eesti Pank, Eesti Konjunktuuriinstituut, Maa-amet, portaal KV.ee.

Dokument on koostanud Ühinenud Kinnisvarakonsultandid OÜ poolt tuginedes allikatele, millised on meie arvates usaldusväärsed. Ühinenud Kinnisvarakonsultandid OÜ ei vastuta toodud informatsiooni õigsuse eest. Ühinenud Kinnisvarakonsultandid OÜ ei vastuta käesoleva dokumendi kasutamisest tulenevate otsuste või kaudsete kahjude eest.