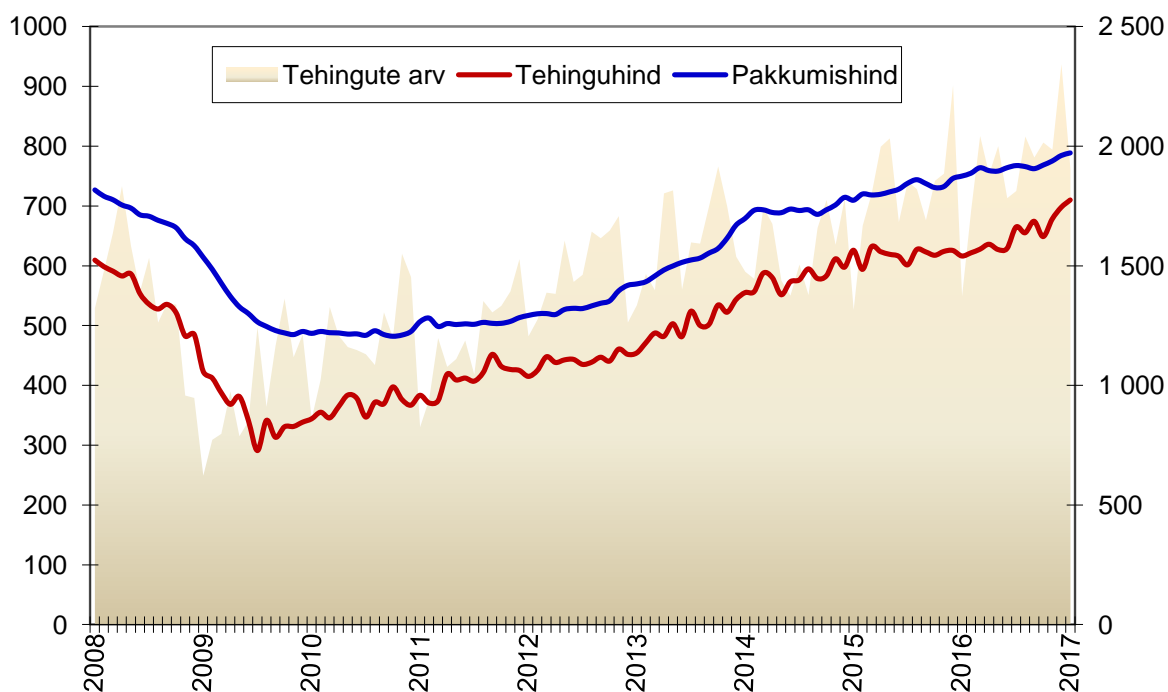
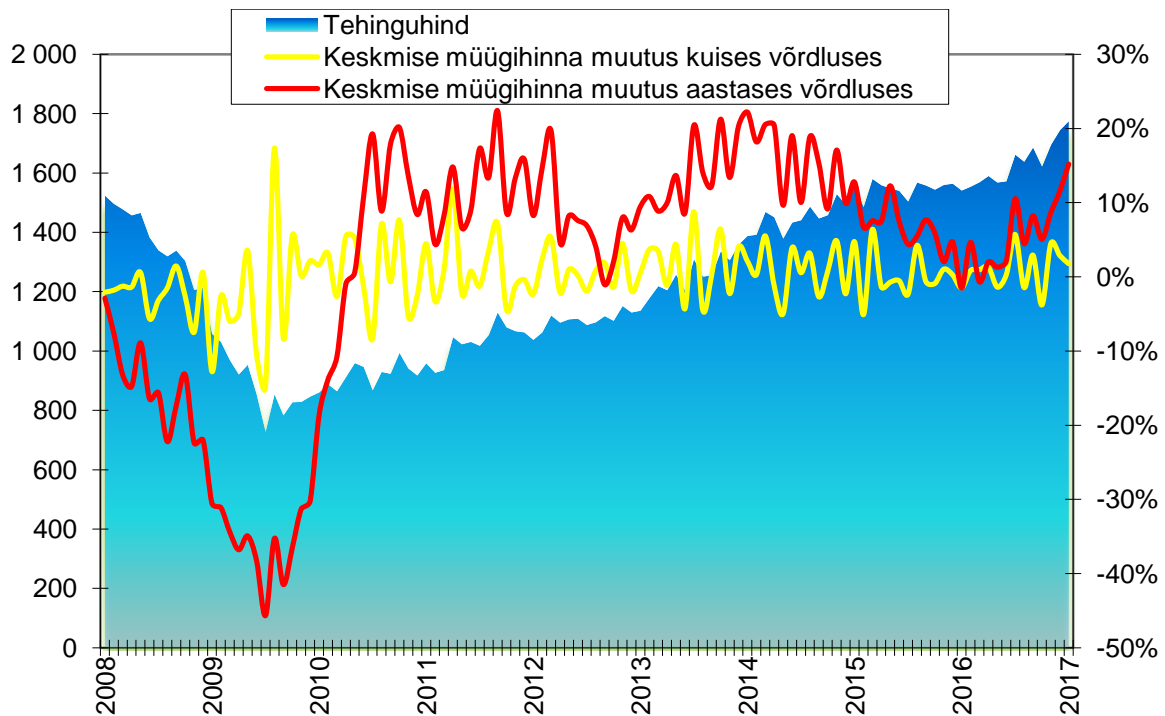


Tallinna kinnisvaraturgu iseloomustavad graafikud seisuga 07. veebruar 2017

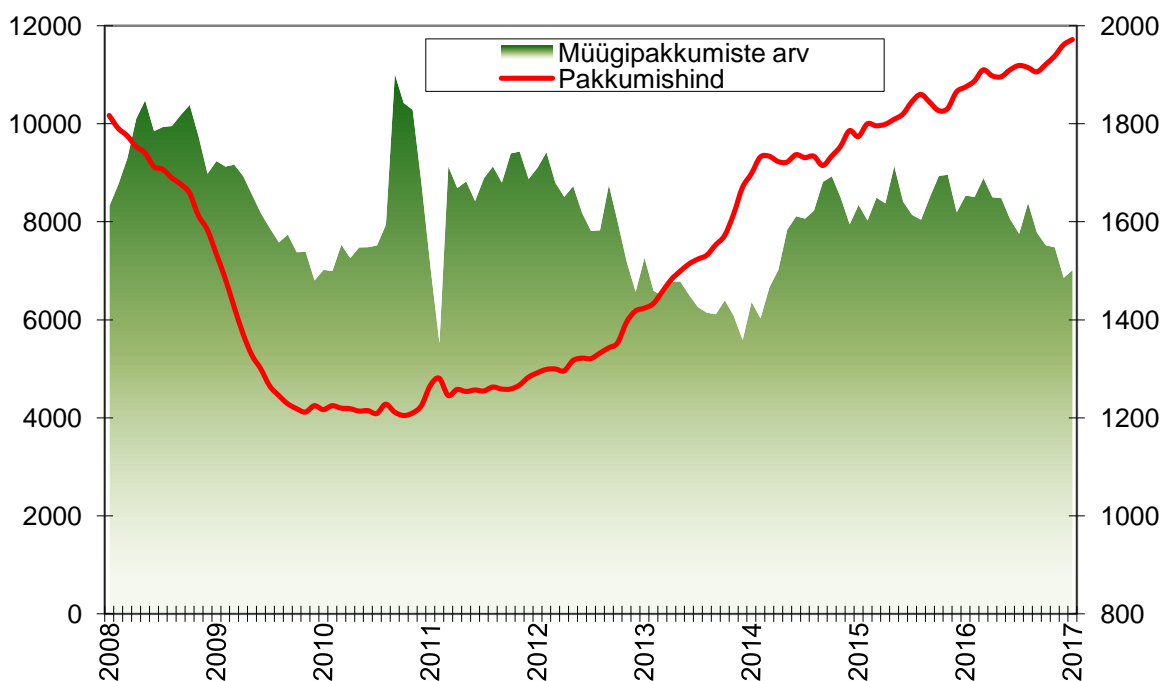
Tallinna korteriomandite tehingute arv (Maa-amet, tk, vasak telg), keskmine müügihind (Maa-amet, EUR/m², parem telg) ja pakkumishind (kv.ee, EUR/m², parem telg)



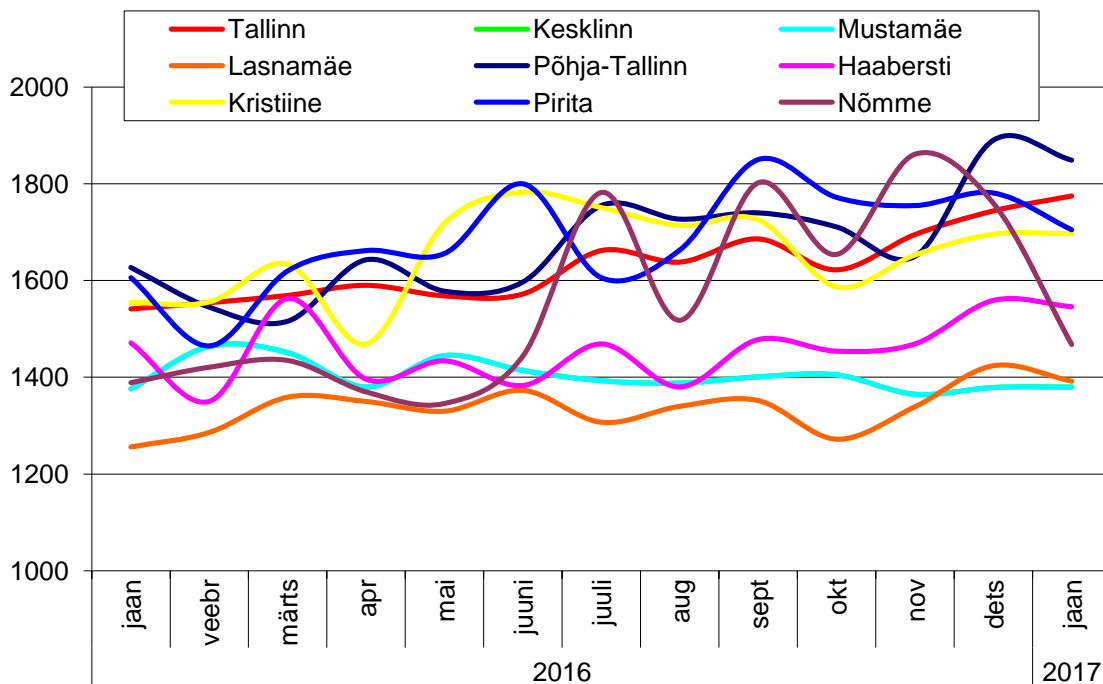
Tallinna korteriomandite keskmine müügihind (Maa-amet, EUR/m², vasak telg) ja müügihinna muutus (% , parem telg)



Tallinna korteriomandite pakkumishind (kv.ee, EUR/m², parem telg) ja pakkumiste arv (kv.ee, tk, vasak telg)

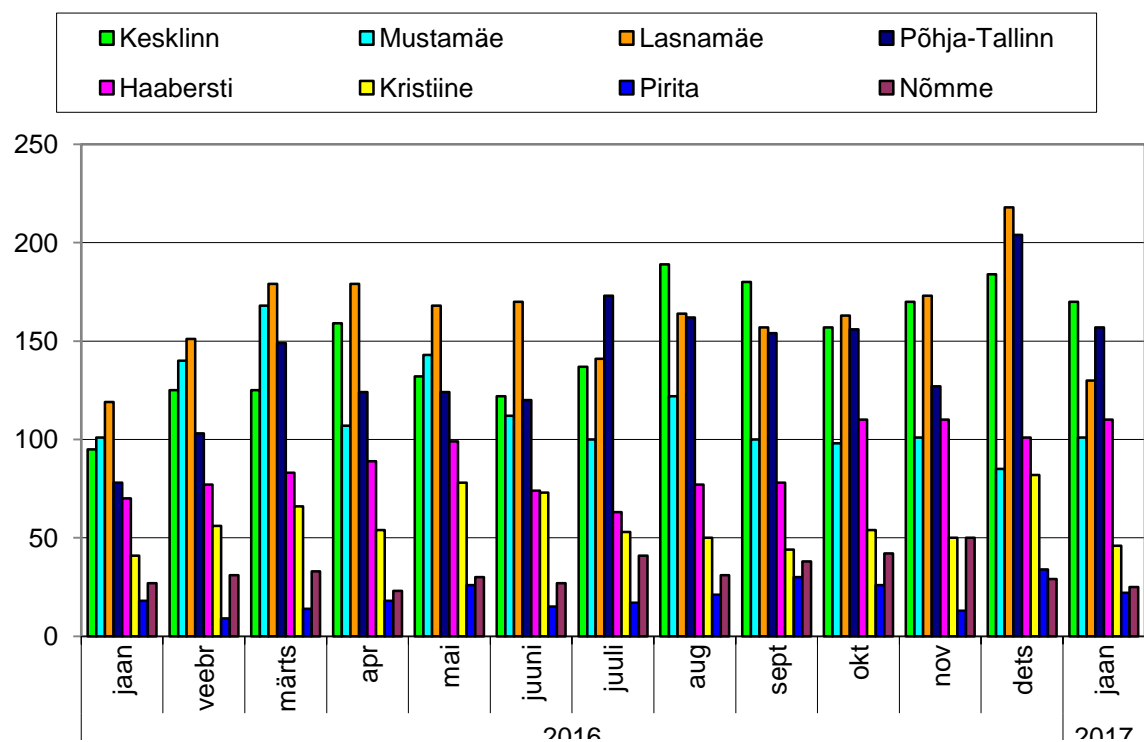


Tallinna korteriomandite keskmine müügihind linnaosade lõikes (Maa-amet, EUR/m²)



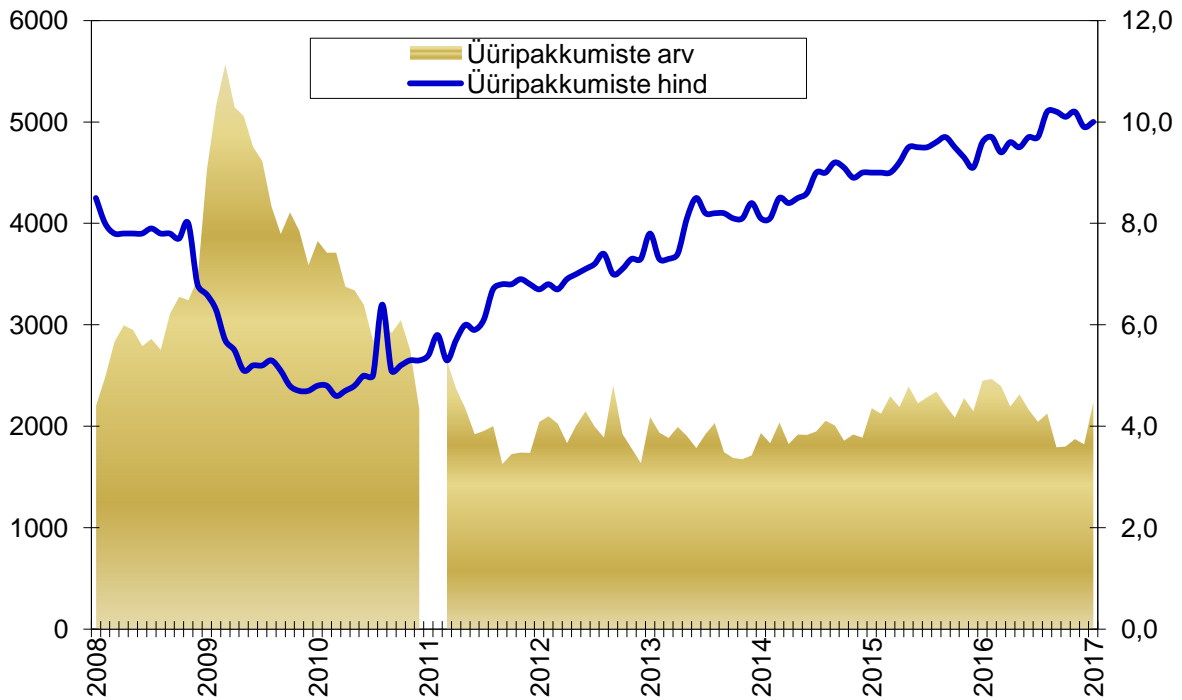
	Korteri keskmine müügihind		
	EUR/m ²	Muutus võrrelduna eelmise kuuga	Muutus aastases võrdluses
Tallinn	1775	1,8%	15,2%
Kesklinn	2459	9,6%	18,4%
Mustamäe	1380	0,1%	0,3%
Lasnamäe	1392	-2,2%	10,8%
Põhja-Tallinn	1849	-2,2%	13,6%
Haabersti	1546	-0,8%	5,1%
Kristiine	1697	0,1%	9,1%
Pirita	1705	-4,3%	6,2%
Nõmme	1468	-16,6%	5,7%

Tallinna korteriomandite tehingute arv linnaosade lõikes (Maa-amet, tk)

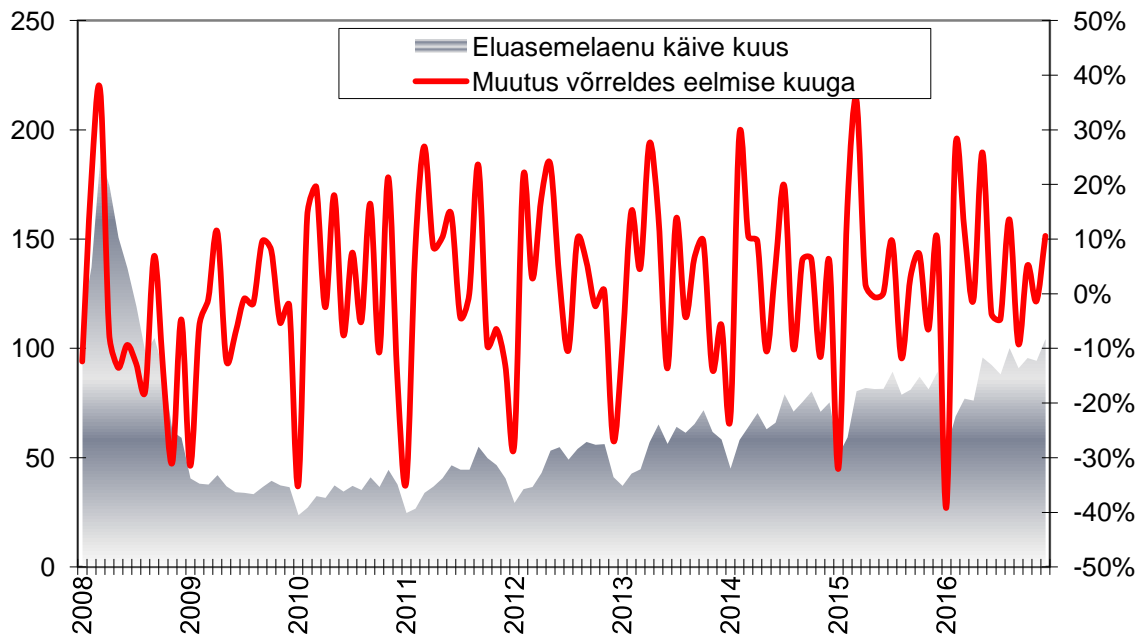


	Tehingute arv		
	tk	Muutus võrrelduna eelmise kuuga	Muutus aastases võrdluses
Tallinn	761	-18,8%	38,6%
Kesklinn	170	-7,6%	78,9%
Mustamäe	101	18,8%	0,0%
Lasnamäe	130	-40,4%	9,2%
Põhja-Tallinn	157	-23,0%	101,3%
Haabersti	110	8,9%	57,1%
Kristiine	46	-43,9%	12,2%
Pirita	22	-35,3%	22,2%
Nõmme	25	-13,8%	-7,4%

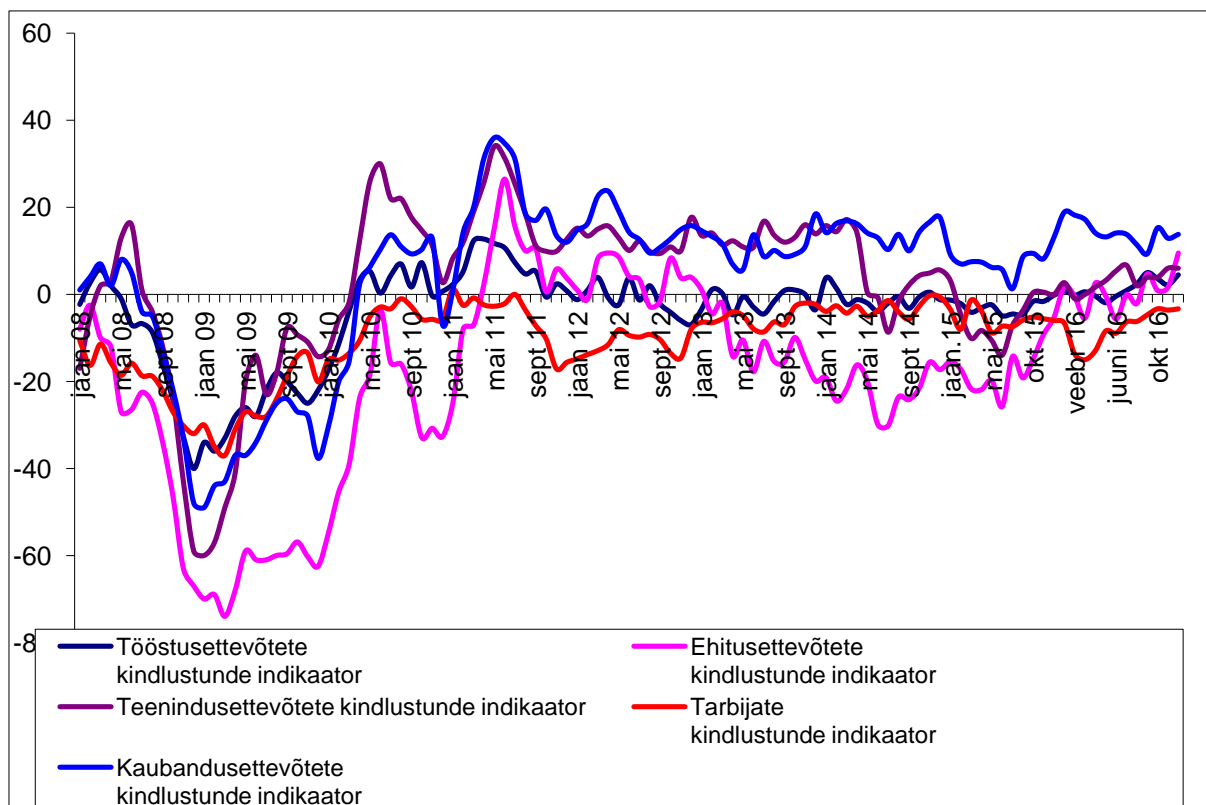
Tallinna korteriomandite üüripakkumiste arv (kv.ee, tk, vasak telg) ja pakkumishind (kv.ee, EUR/m², parem telg)



Eluasemelaenu käive kuus (Eesti Pank, mln EUR, vasak telg) ja käibe muutus võrreldes eelmise kuuga (%)



Konjunktuuribaromeetrite kindlustunde indikaatorid (Eesti Konjunktuuriinstituut)



Kasutatud andmete allikateks on: Eesti Pank, Eesti Konjunktuuriinstituut, Maa-amet, portaal KV.ee.

Dokument on koostanud Ühinenud Kinnisvarakonsultandid OÜ poolt tuginedes allikatele, millised on meie arvates usaldusväärsed. Ühinenud Kinnisvarakonsultandid OÜ ei vastuta toodud informatsiooni õigsuse eest. Ühinenud Kinnisvarakonsultandid OÜ ei vastuta käesoleva dokumendi kasutamisest tulenevate otsete või kaudsete kahjude eest.