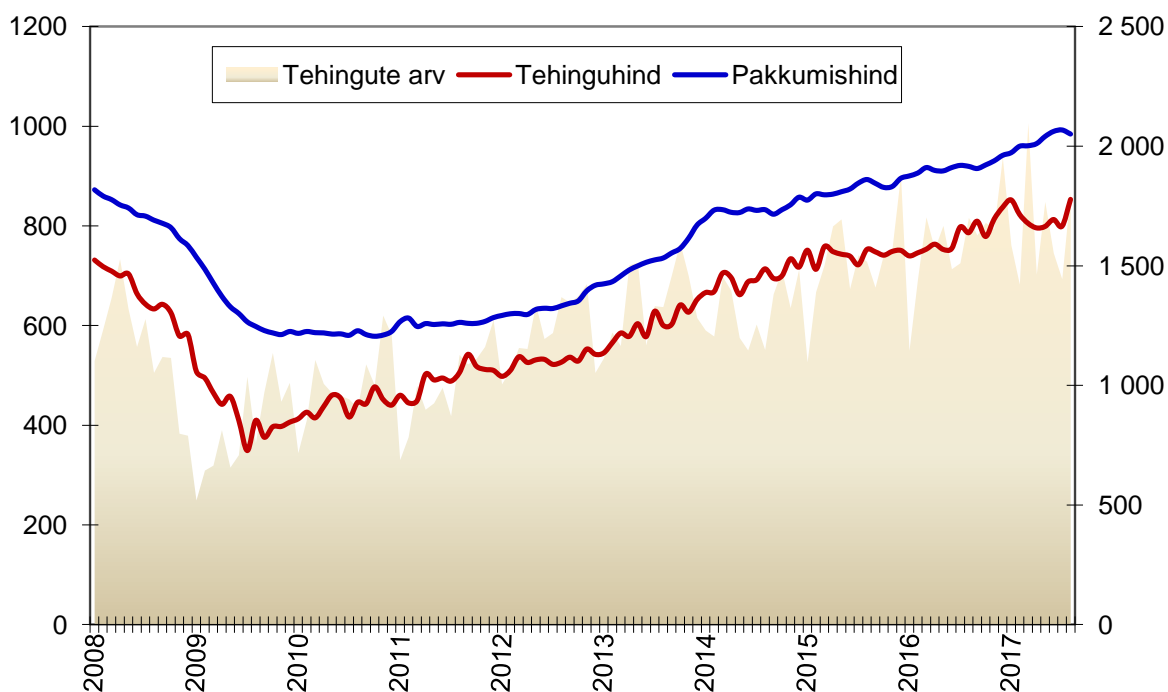
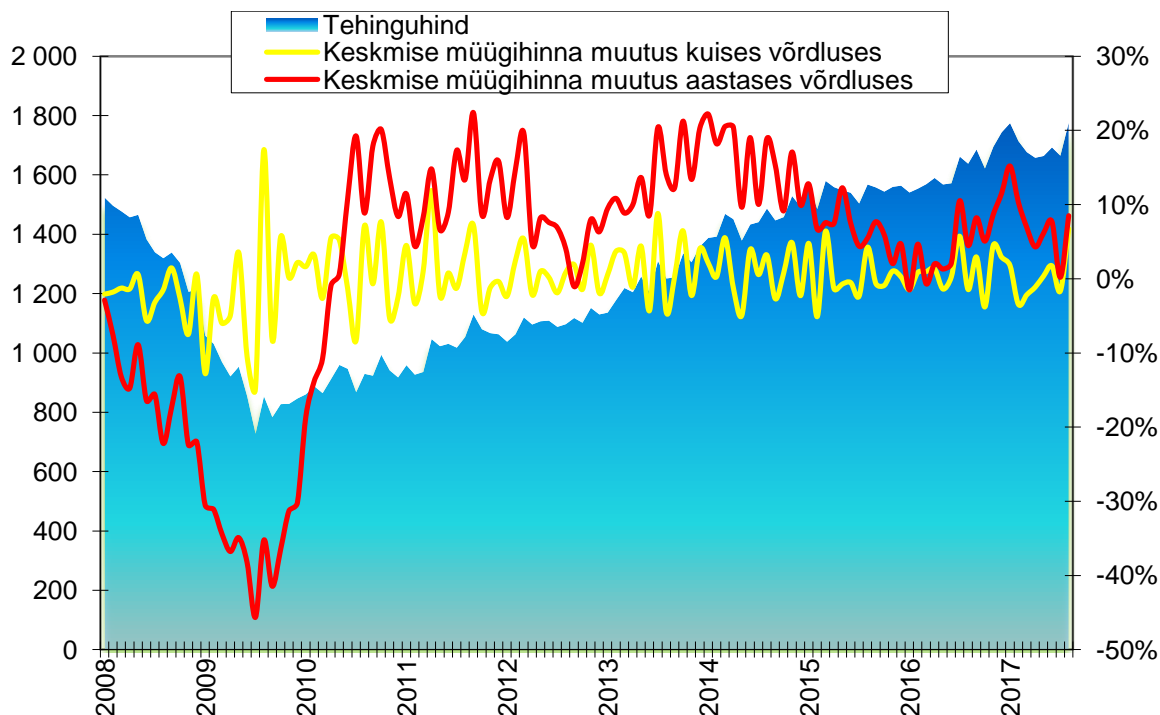


Tallinna kinnisvaraturgu iseloomustavad graafikud seisuga 08. september 2017

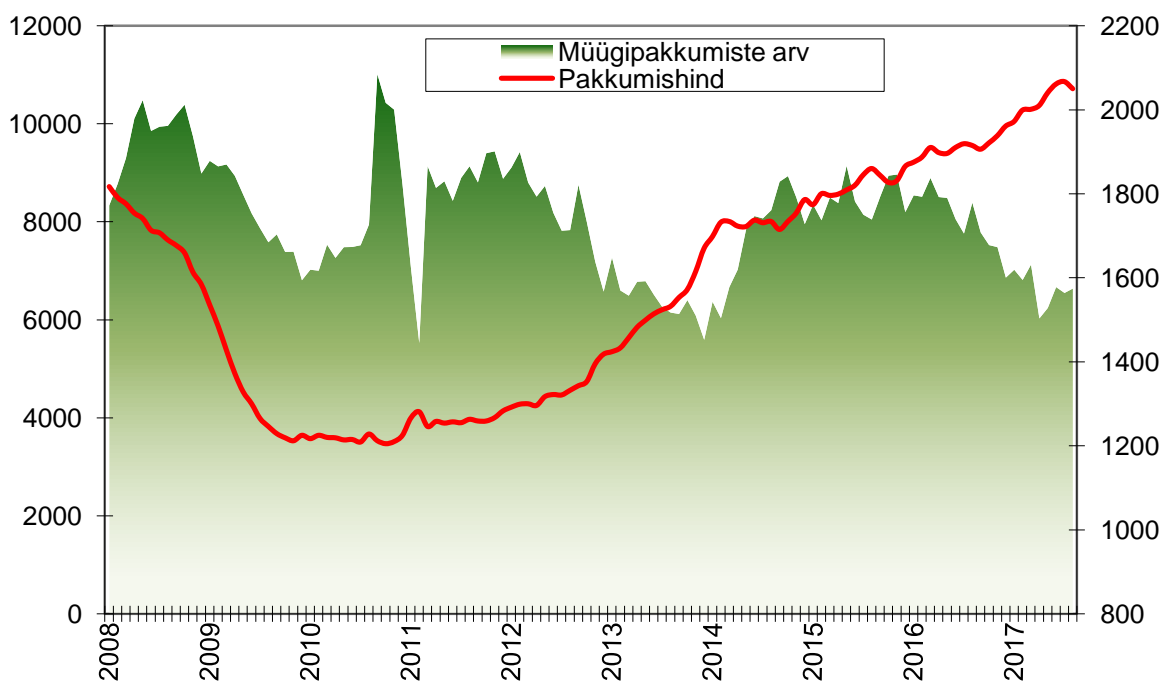
Tallinna korteriomandite tehingute arv (Maa-amet, tk, vasak telg), keskmine müügihind (Maa-amet, EUR/m², parem telg) ja pakkumishind (kv.ee, EUR/m², parem telg)



Tallinna korteriomandite keskmine müügihind (Maa-amet, EUR/m², vasak telg) ja müügihinna muutus (% , parem telg)



Tallinna korteriomandite pakkumishind (kv.ee, EUR/m², parem telg) ja pakkumiste arv (kv.ee, tk, vasak telg)

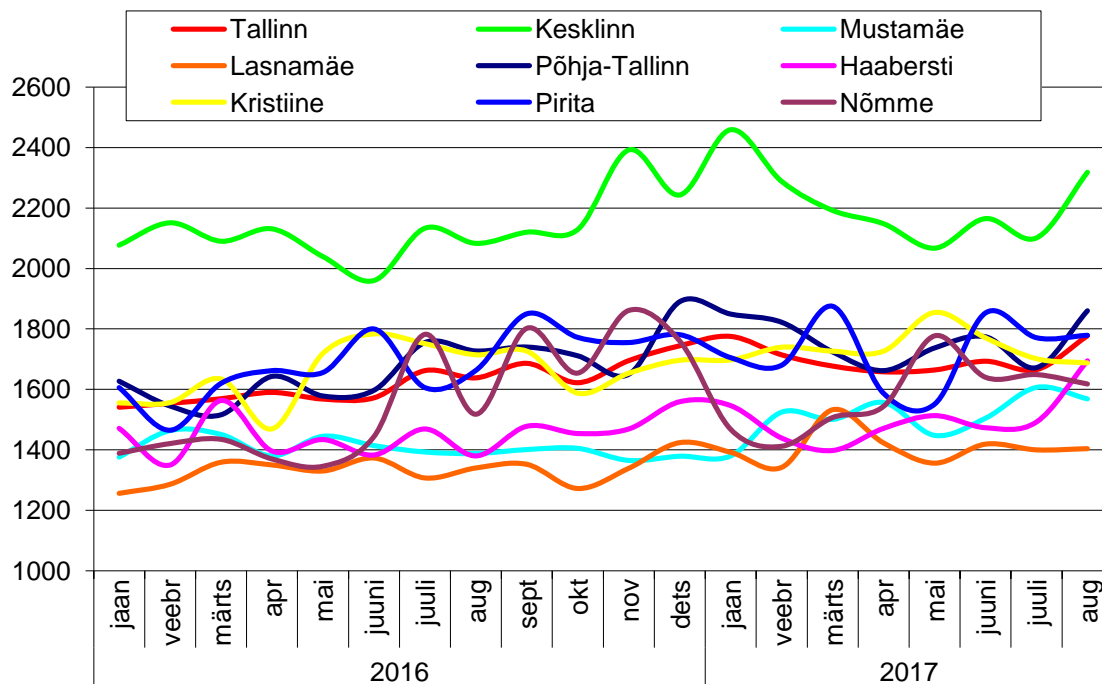


NB! Aprillis 2017 toimunud pakkumiste arvu vähenemise põhjuseks on portaali kv.ee ja mitmete kinnisvarabüroode vahelise koostöö lõppemine.

Ühinenud Kinnisvarakonsultandid OÜ
Pärnu mnt 130-35, Tallinn, 11317, Eesti
+372 650 7507, www.upc.ee

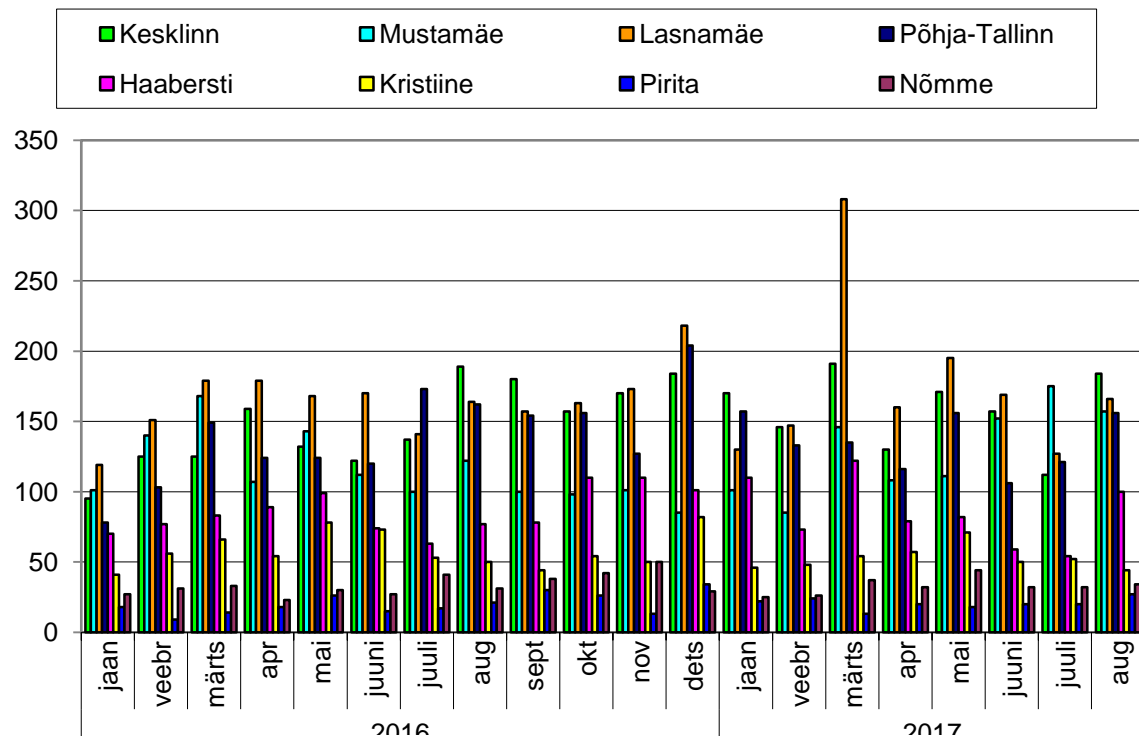
Maaklriteenus, hindamine, konsultatsioon

Tallinna korteriomandite keskmine müügihind linnaosade lõikes (Maa-amet, EUR/m²)



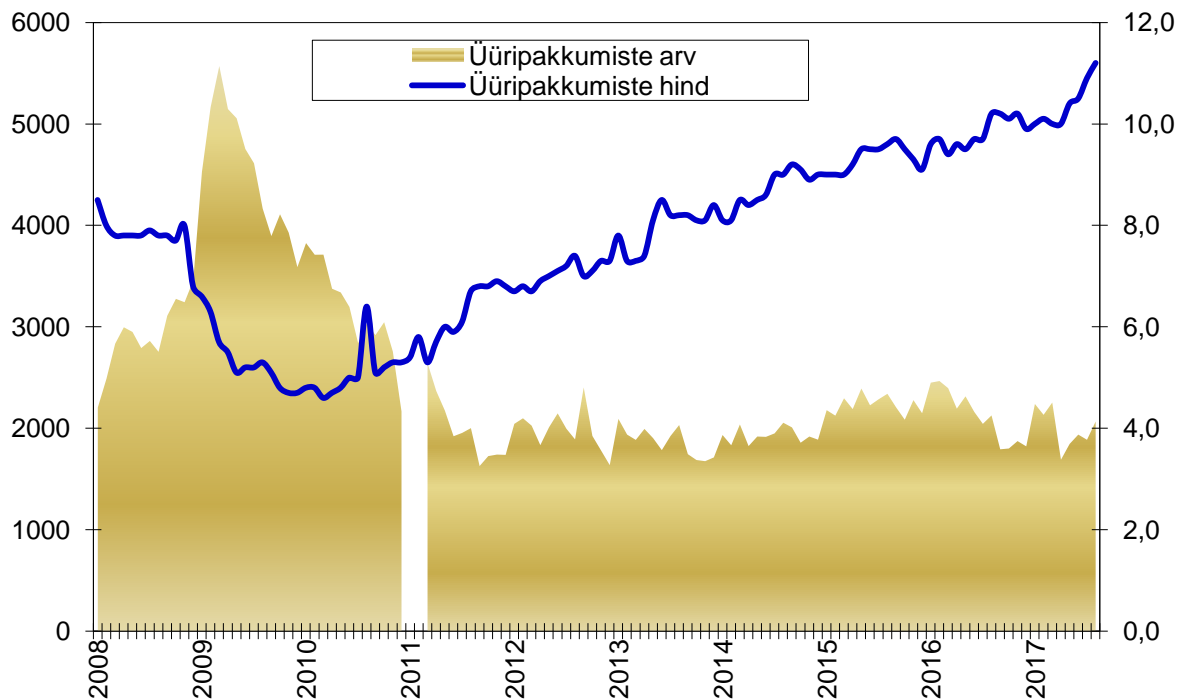
	Korteri keskmine müügihind		
	EUR/m ²	Muutus võrrelduna eelmise kuuga	Muutus aastases võrdluses
Tallinn	1777	6,7%	8,5%
Kesklinn	2318	10,3%	11,3%
Mustamäe	1569	-2,4%	13,0%
Lasnamäe	1404	0,3%	4,8%
Põhja-Tallinn	1860	11,2%	7,7%
Haabersti	1694	13,5%	22,8%
Kristiine	1687	-0,8%	-1,6%
Pirita	1779	0,5%	7,0%
Nõmme	1618	-1,9%	6,6%

Tallinna korteriomandite tehingute arv linnaosade lõikes (Maa-amet, tk)



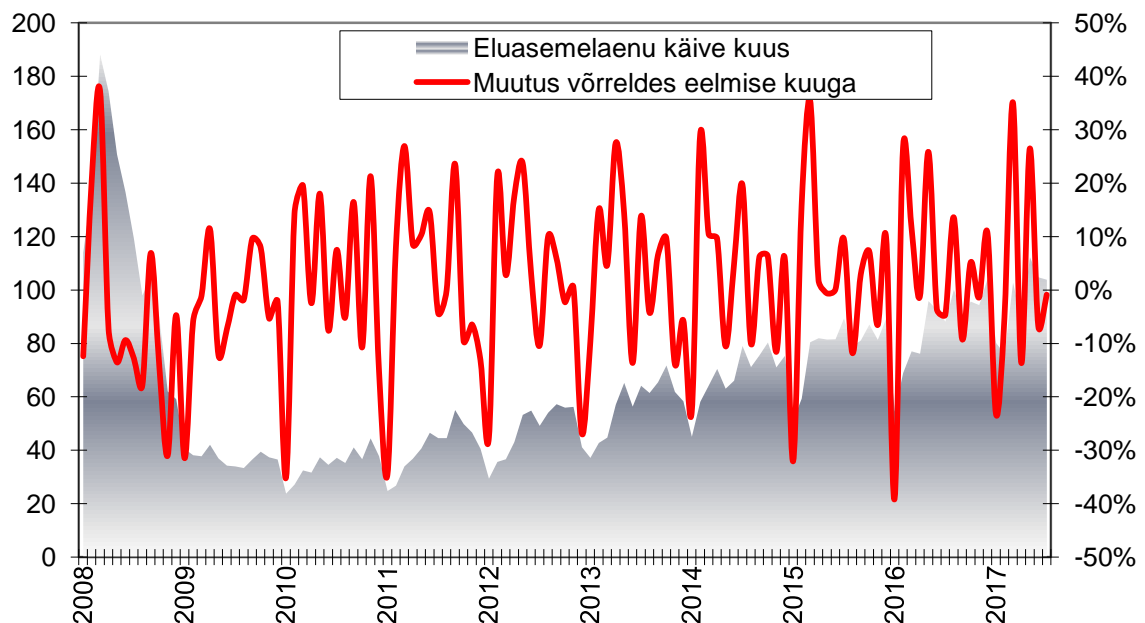
	Tehingute arv		
	tk	Muutus võrrelduna eelmise kuuga	Muutus aastases võrdluses
Tallinn	868	25,3%	6,4%
Kesklinn	184	64,3%	-2,6%
Mustamäe	157	-10,3%	28,7%
Lasnamäe	166	30,7%	1,2%
Põhja-Tallinn	156	28,9%	-3,7%
Haabersti	100	85,2%	29,9%
Kristiine	44	-15,4%	-12,0%
Pirita	27	35,0%	28,6%
Nõmme	34	6,3%	9,7%

Tallinna korteriomandite üüripakkumiste arv (kv.ee, tk, vasak telg) ja pakkumishind (kv.ee, EUR/m², parem telg)

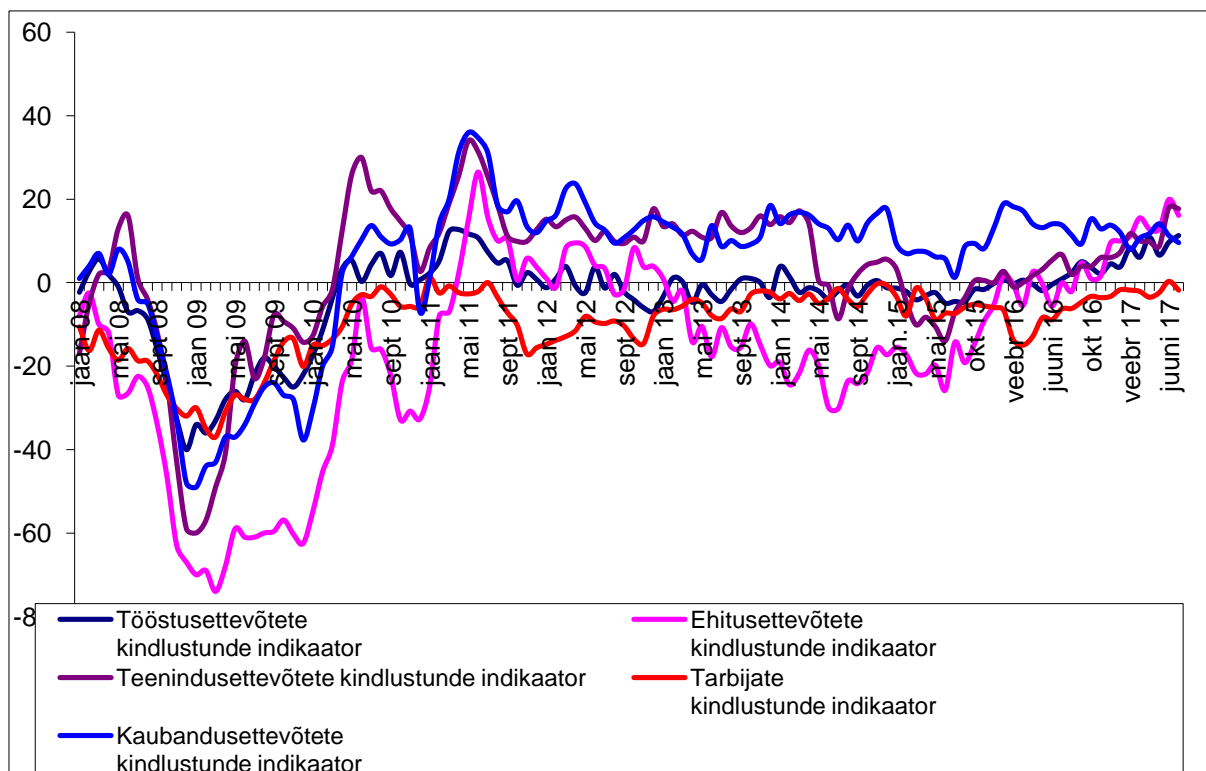


NB! Aprillis 2017 toimunud pakkumiste arvu vähenemise põhjuseks on portaali kv.ee ja mitmete kinnisvarabüroode vahelise koostöö lõppemine.

Eluasemelaenu käive kuus (Eesti Pank, mln EUR, vasak telg) ja käibe muutus võrreldes eelmise kuuga (%)



Konjunkturibaromeetrite kindlustunde indikaatorid (Eesti Konjunkturiinstituut)



Kasutatud andmete allikateks on: Eesti Pank, Eesti Konjunkturiinstituut, Maa-amet, portaal KV.ee.

Dokument on koostanud Ühinenud Kinnisvarakonsultandid OÜ poolt tuginedes allikatele, millised on meie arvates usaldusväärsed. Ühinenud Kinnisvarakonsultandid OÜ ei vastuta toodud informatsiooni õigsuse eest. Ühinenud Kinnisvarakonsultandid OÜ ei vastuta käesoleva dokumendi kasutamisest tulenevate otsete või kaudsete kahjude eest.