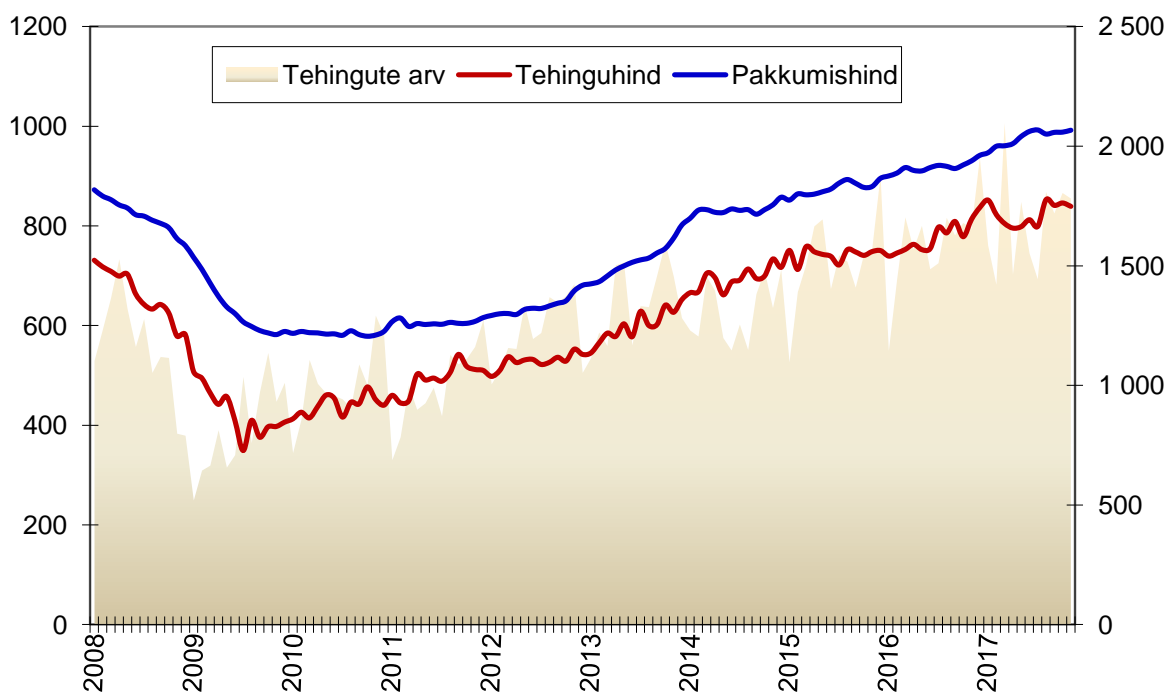
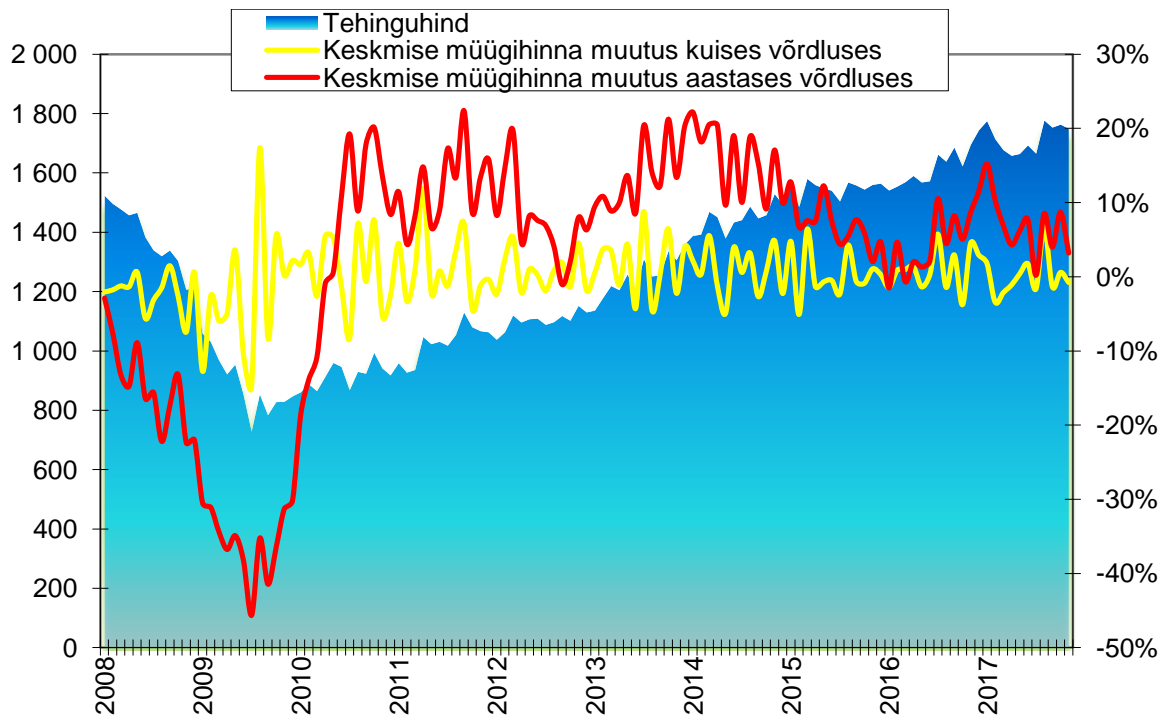


Tallinna kinnisvaraturgu iseloomustavad graafikud seisuga 08. detsember 2017

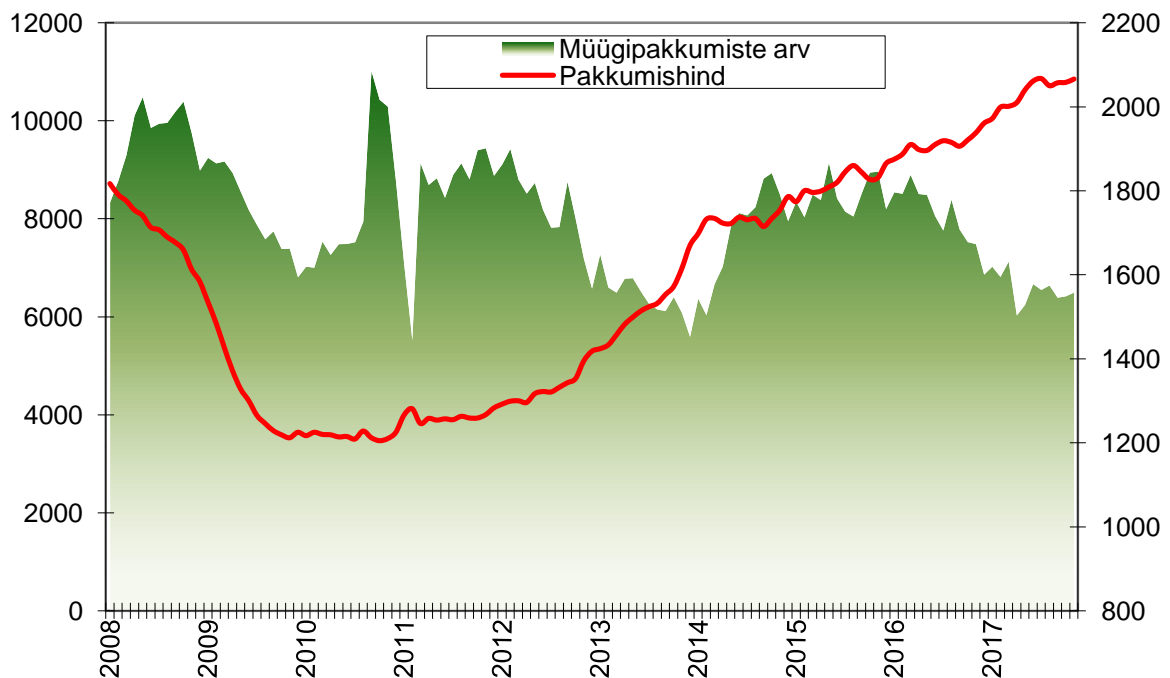
Tallinna korteriomandite tehingute arv (Maa-amet, tk, vasak telg), keskmine müügihind (Maa-amet, EUR/m², parem telg) ja pakkumishind (kv.ee, EUR/m², parem telg)



Tallinna korteriomandite keskmine müügihind (Maa-amet, EUR/m², vasak telg) ja müügihinna muutus (% , parem telg)



Tallinna korteriomandite pakkumishind (kv.ee, EUR/m², parem telg) ja pakkumiste arv (kv.ee, tk, vasak telg)

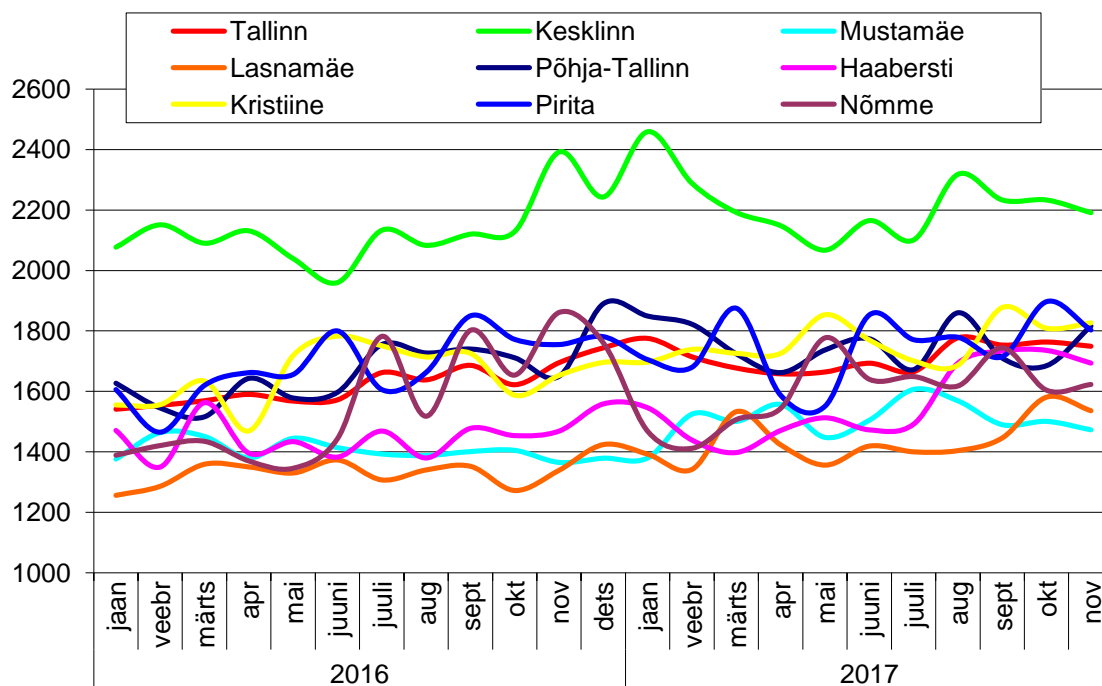


NB! Aprillis 2017 toimunud pakkumiste arvu vähenemise põhjuseks on portaali kv.ee ja mitmete kinnisvarabüroode vahelise koostöö lõppemine.

Ühinenud Kinnisvarakonsultandid OÜ
 Pärnu mnt 130-35, Tallinn, 11317, Eesti
 +372 650 7507, www.upc.ee

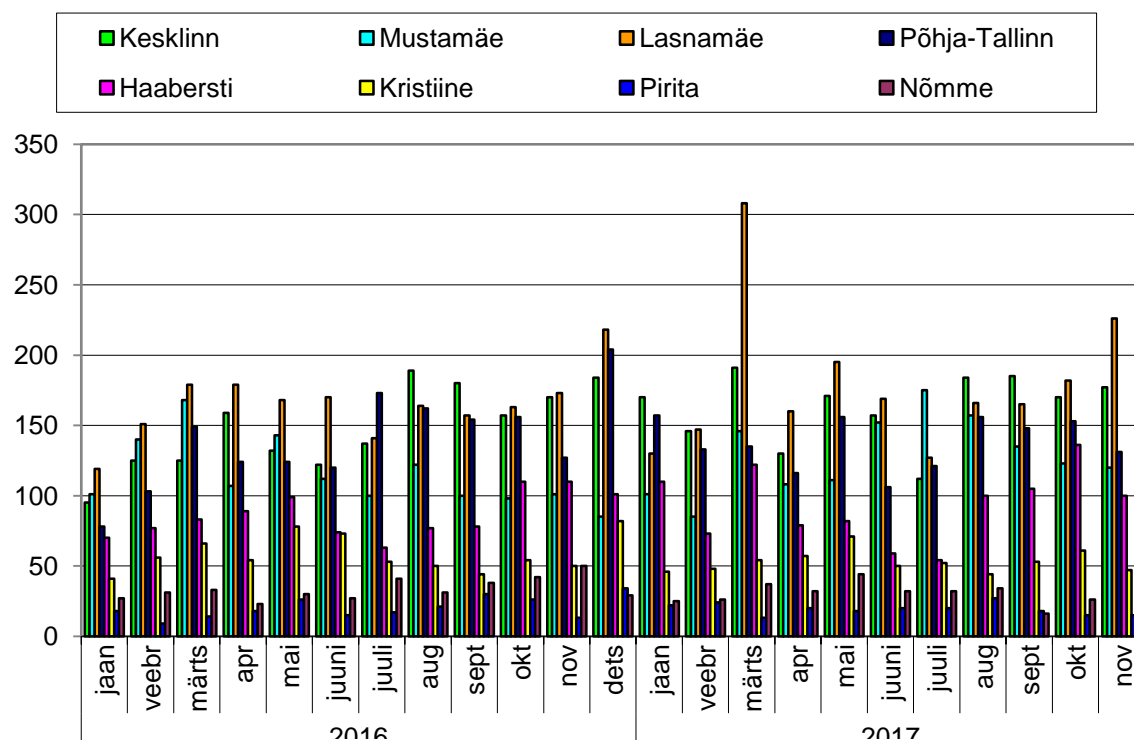
Maaklriteenus, hindamine, konsultatsioon

Tallinna korteriomandite keskmine müügihind linnaosade lõikes (Maa-amet, EUR/m²)



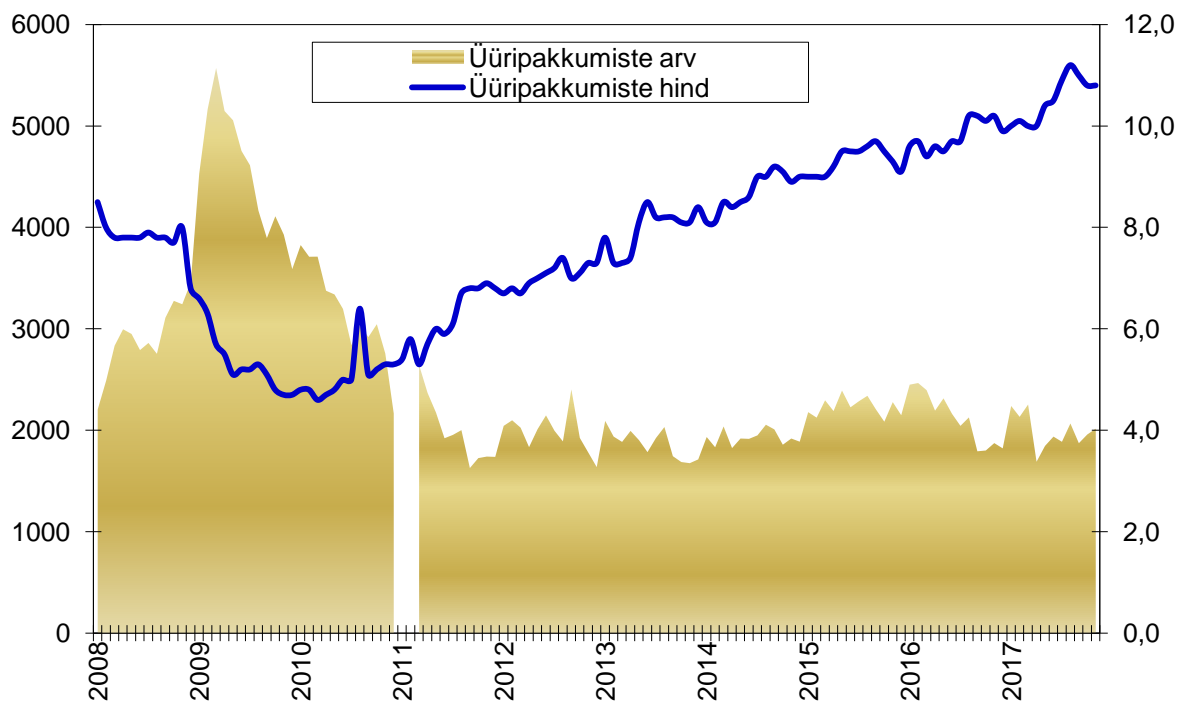
	Korteri keskmine müügihind		
	EUR/m ²	Muutus võrrelduna eelmise kuuga	Muutus aastases võrdluses
Tallinn	1749	-0,8%	3,2%
Kesklinn	2191	-1,9%	-8,4%
Mustamäe	1473	-1,9%	7,9%
Lasnamäe	1536	-2,8%	14,7%
Põhja-Tallinn	1816	7,8%	10,1%
Haabersti	1694	-2,4%	15,3%
Kristiine	1827	1,0%	10,5%
Pirita	1803	-5,0%	2,7%
Nõmme	1623	1,2%	-12,8%

Tallinna korteriomandite tehingute arv linnaosade lõikes (Maa-amet, tk)



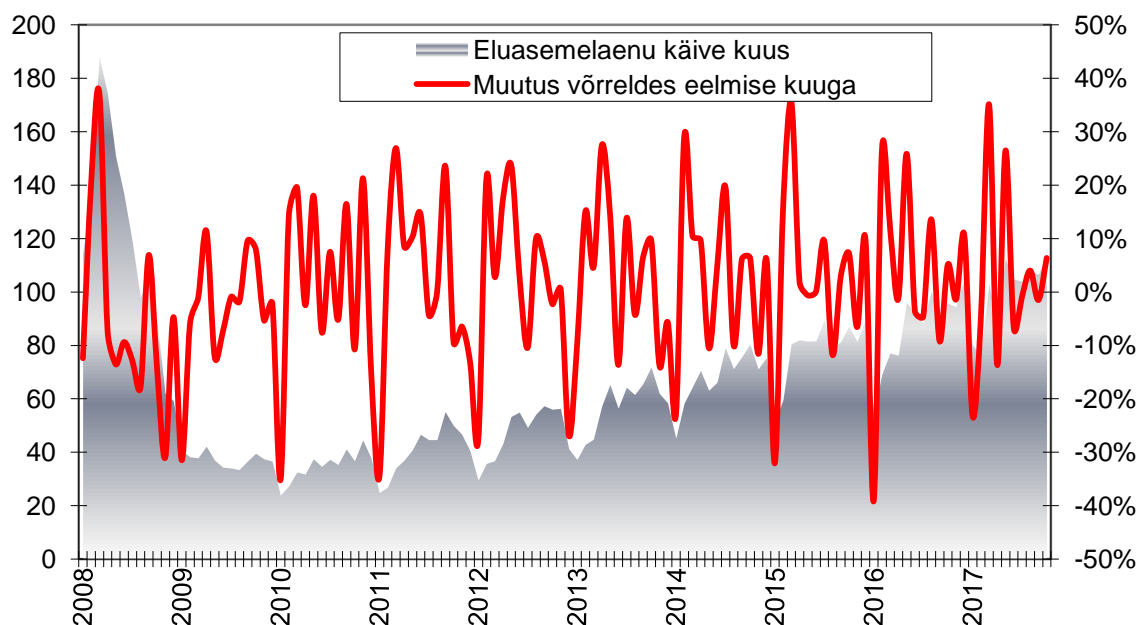
	Tehingute arv		
	tk	Muutus võrrelduna eelmise kuuga	Muutus aastases võrdluses
Tallinn	855	-1,3%	7,7%
Kesklinn	177	4,1%	4,1%
Mustamäe	120	-2,4%	18,8%
Lasnamäe	226	24,2%	30,6%
Põhja-Tallinn	131	-14,4%	3,1%
Haabersti	100	-26,5%	-9,1%
Kristiine	47	-23,0%	-6,0%
Pirita	15	0,0%	15,4%
Nõmme	39	50,0%	-22,0%

Tallinna korteriomandite üüripakkumiste arv (kv.ee, tk, vasak telg) ja pakkumishind (kv.ee, EUR/m², parem telg)



NB! Aprillis 2017 toimunud pakkumiste arvu vähenemise põhjuseks on portaali kv.ee ja mitmete kinnisvarabüroode vahelise koostöö lõppemine.

Eluasemelaenu käive kuus (Eesti Pank, mln EUR, vasak telg) ja käibe muutus võrreldes eelmise kuuga (%)



Kasutatud andmete allikateks on: Eesti Pank, Maa-amet, portaal KV.ee.

Dokument on koostanud Ühinenud Kinnisvarakonsultandid OÜ poolt tuginedes allikatele, millised on meie arvates usaldusväärsed. Ühinenud Kinnisvarakonsultandid OÜ ei vastuta toodud informatsiooni õigsuse eest. Ühinenud Kinnisvarakonsultandid OÜ ei vastuta käesoleva dokumendi kasutamisest tulenevate otseste või kaudsete kahjude eest.