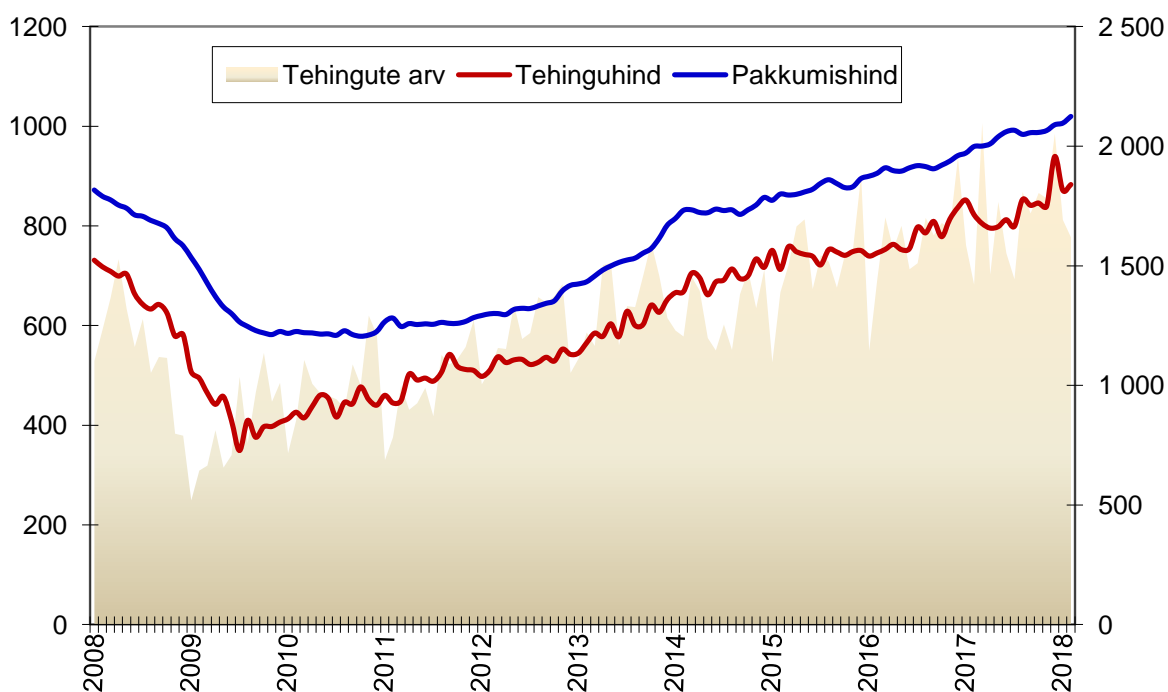
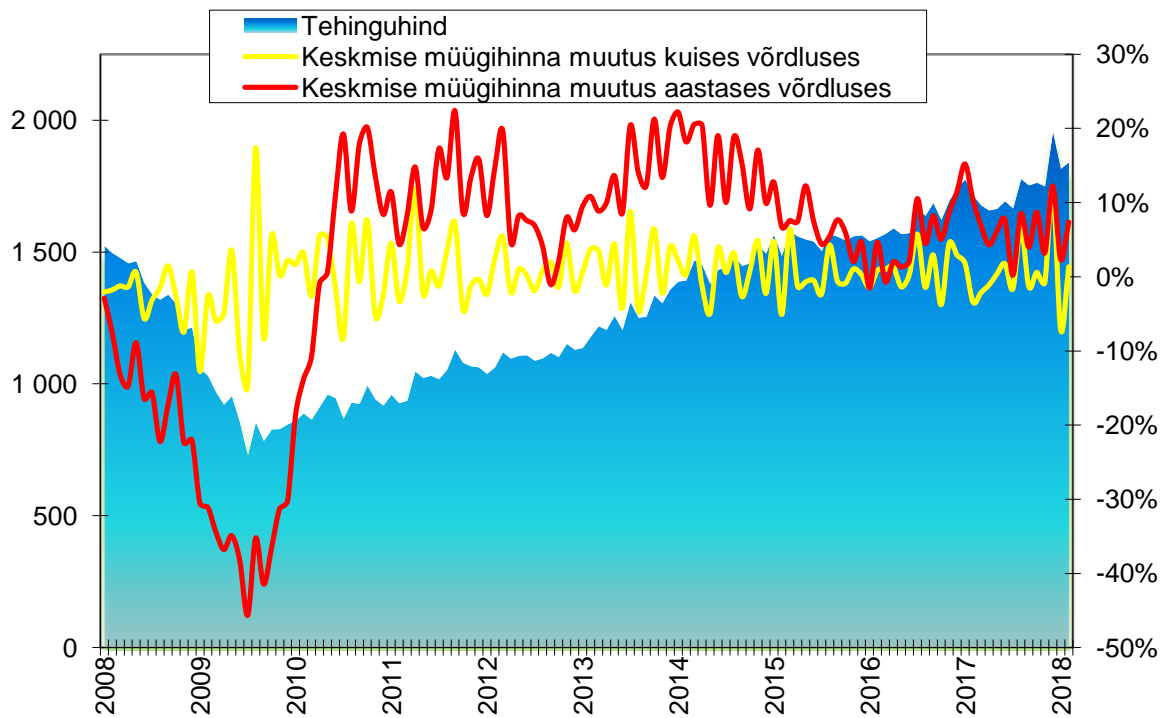


Tallinna kinnisvaraturgu iseloomustavad graafikud seisuga 08. märts 2018

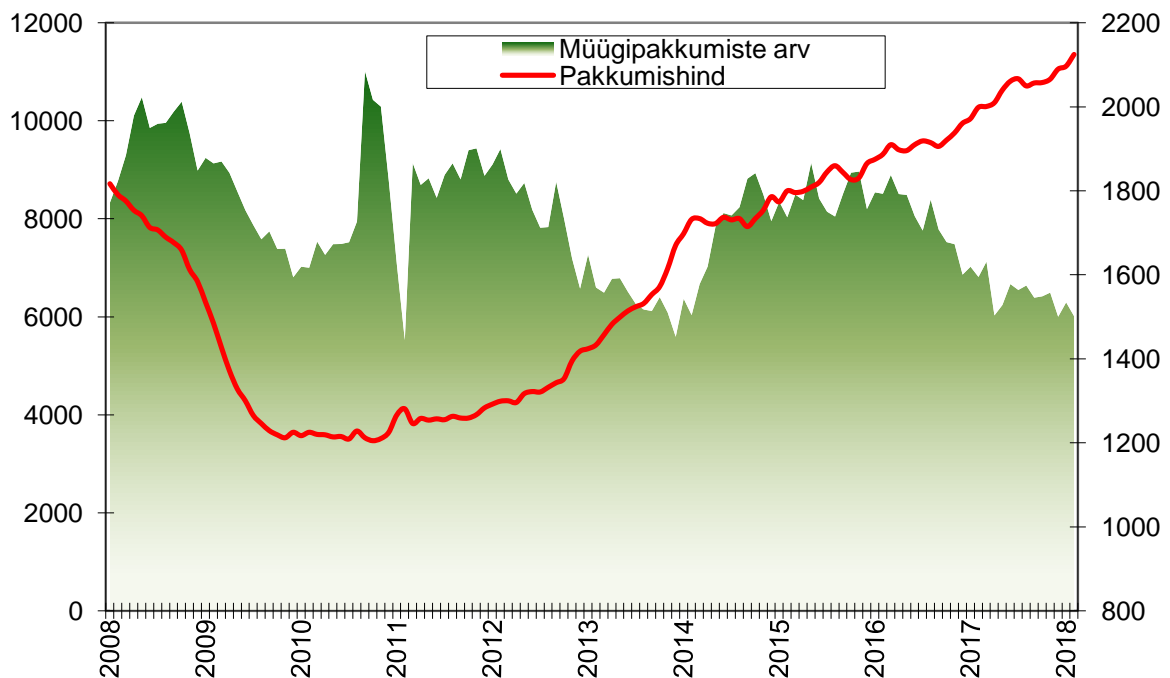
Tallinna korteriomandite tehingute arv (Maa-amet, tk, vasak telg), keskmine müügihind (Maa-amet, EUR/m², parem telg) ja pakkumishind (kv.ee, EUR/m², parem telg)



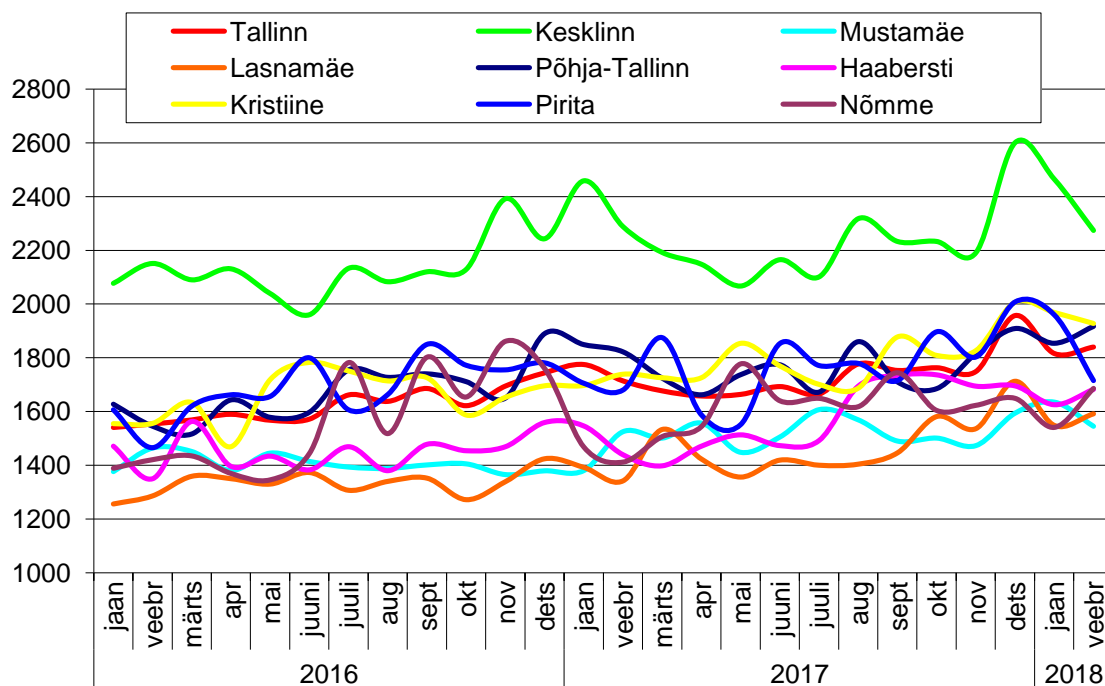
Tallinna korteriomandite keskmine müügihind (Maa-amet, EUR/m², vasak telg) ja müügihinna muutus (% , parem telg)



Tallinna korteriomandite pakkumishind (kv.ee, EUR/m², parem telg) ja pakkumiste arv (kv.ee, tk, vasak telg)

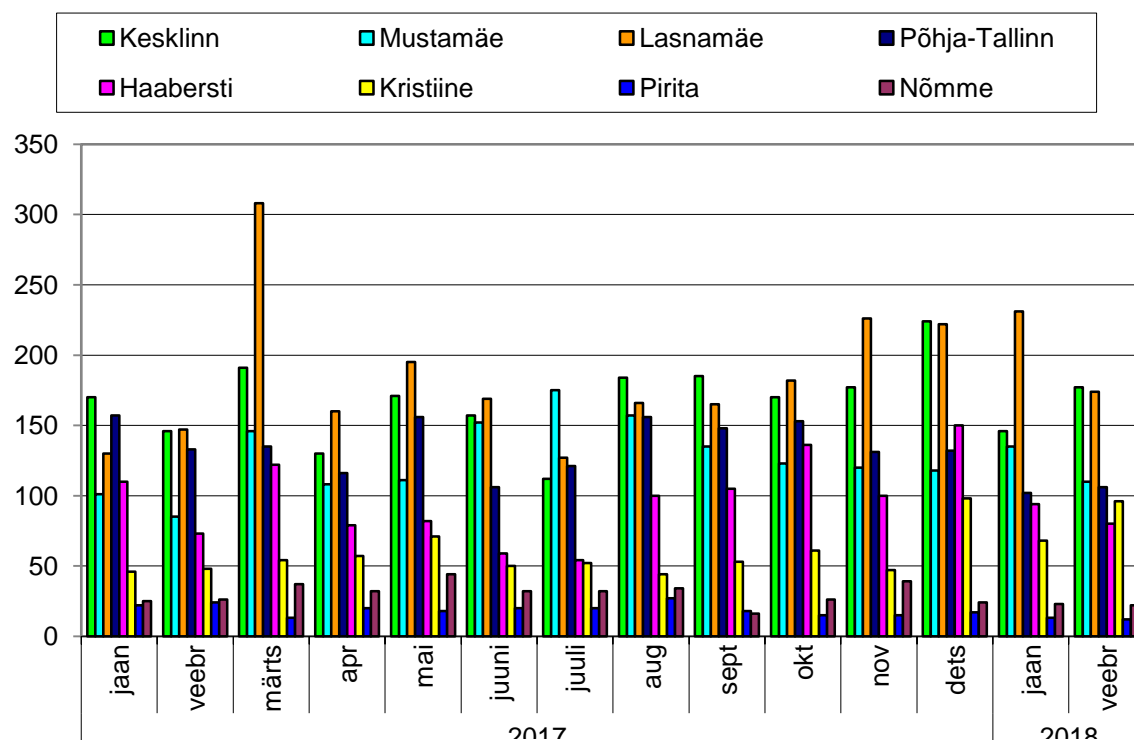


Tallinna korteriomandite keskmine müügihind linnaosade lõikes (Maa-amet, EUR/m²)



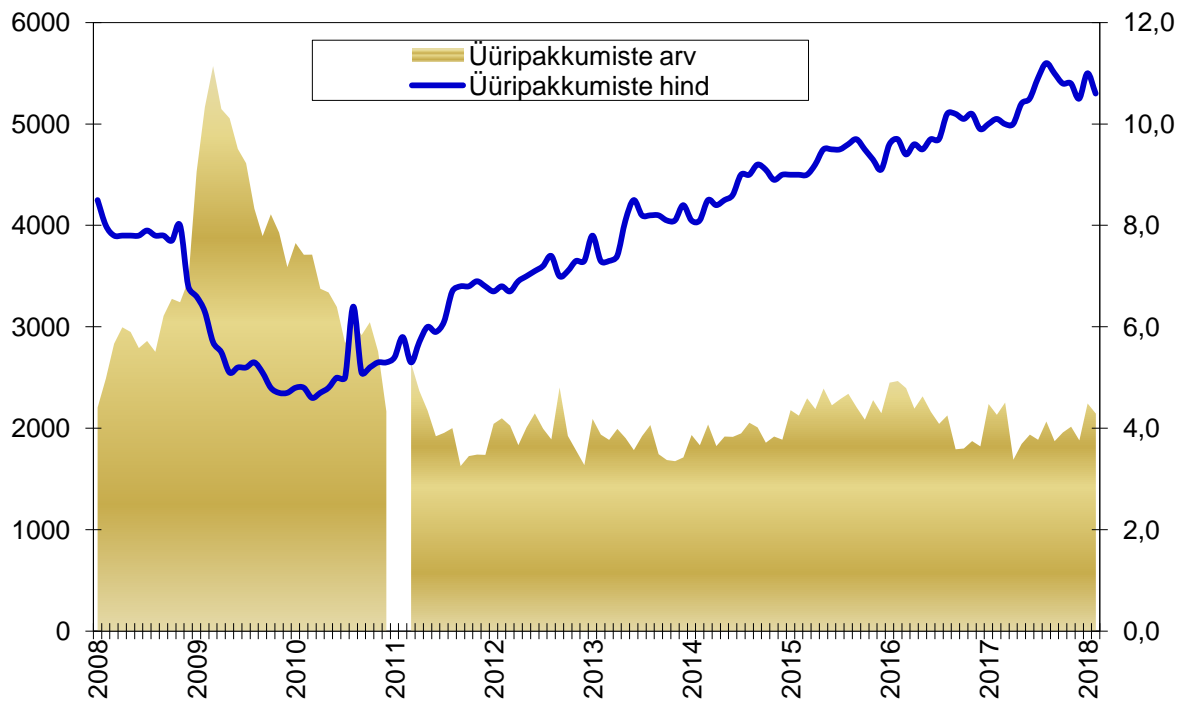
	Korteri keskmine müügihind		
	EUR/m ²	Muutus võrrelduna eelmise kuuga	Muutus aastases võrdluses
Tallinn	1840	1,3%	7,4%
Kesklinn	2274	-7,7%	-0,6%
Mustamäe	1545	-5,5%	1,3%
Lasnamäe	1591	2,8%	18,6%
Põhja-Tallinn	1917	3,4%	5,2%
Haabersti	1682	3,5%	16,9%
Kristiine	1928	-2,1%	10,9%
Pirita	1715	-12,5%	2,1%
Nõmme	1686	9,4%	19,4%

Tallinna korteriomandite tehingute arv linnaosade lõikes (Maa-amet, tk)

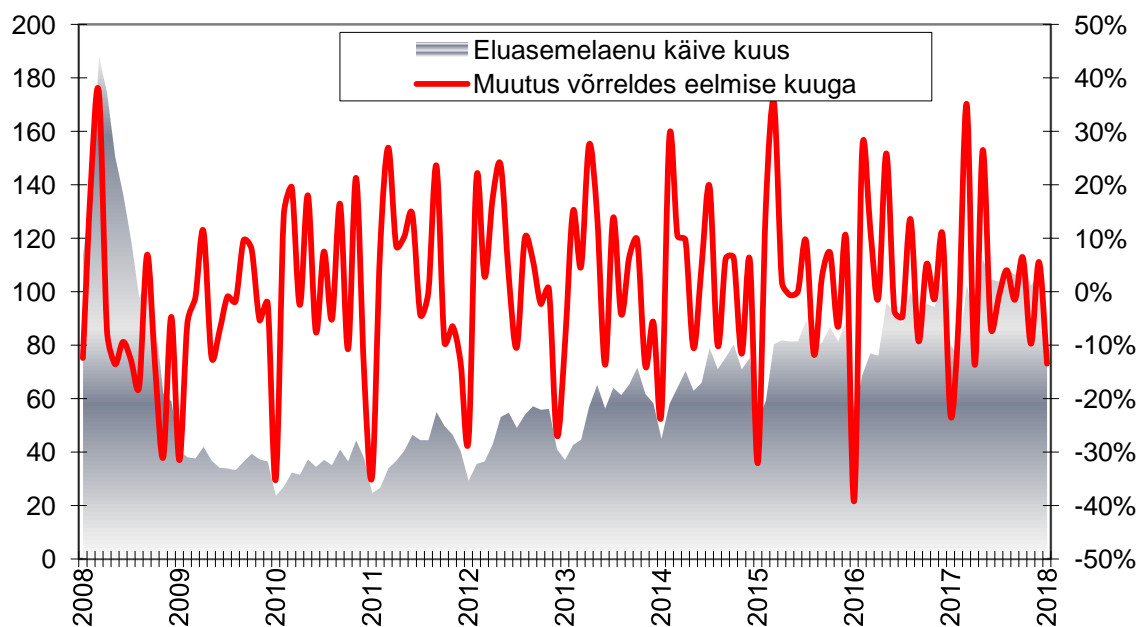


	Tehingute arv		
	tk	Muutus võrrelduna eelmise kuuga	Muutus aastases võrdluses
Tallinn	777	-4,3%	13,9%
Kesklinn	177	21,2%	21,2%
Mustamäe	110	-18,5%	29,4%
Lasnamäe	174	-24,7%	18,4%
Põhja-Tallinn	106	3,9%	-20,3%
Haabersti	80	-14,9%	9,6%
Kristiine	96	41,2%	100,0%
Pirita	12	-7,7%	-50,0%
Nõmme	22	-4,3%	-15,4%

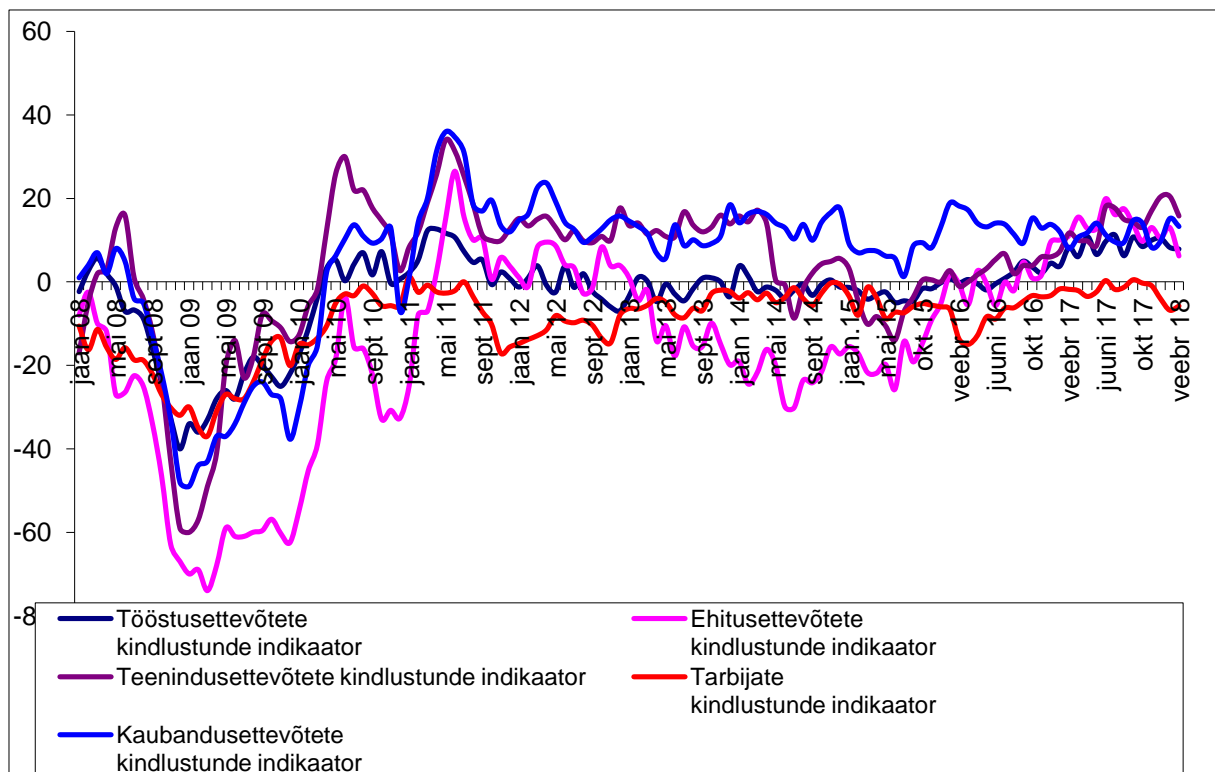
Tallinna korteriomandite üüripakkumiste arv (kv.ee, tk, vasak telg) ja pakkumishind (kv.ee, EUR/m², parem telg)



Eluasemelaenu käive kuus (Eesti Pank, mln EUR, vasak telg) ja käibe muutus võrreldes eelmise kuuga (%)



Konjunktuuribaromeetrite kindlustunde indikaatorid (Eesti Konjunktuuriinstituut)



Kasutatud andmete allikateks on: Eesti Pank, Eesti Konjunktuuriinstituut, Maa-amet, portaal KV.ee.

Dokument on koostanud Ühinenud Kinnisvarakonsultandid OÜ poolt tuginedes allikatele, millised on meie arvates usaldusväärsed. Ühinenud Kinnisvarakonsultandid OÜ ei vastuta toodud informatsiooni õigsuse eest. Ühinenud Kinnisvarakonsultandid OÜ ei vastuta käesoleva dokumendi kasutamisest tulenevate otsuste või kaudsete kahjude eest.