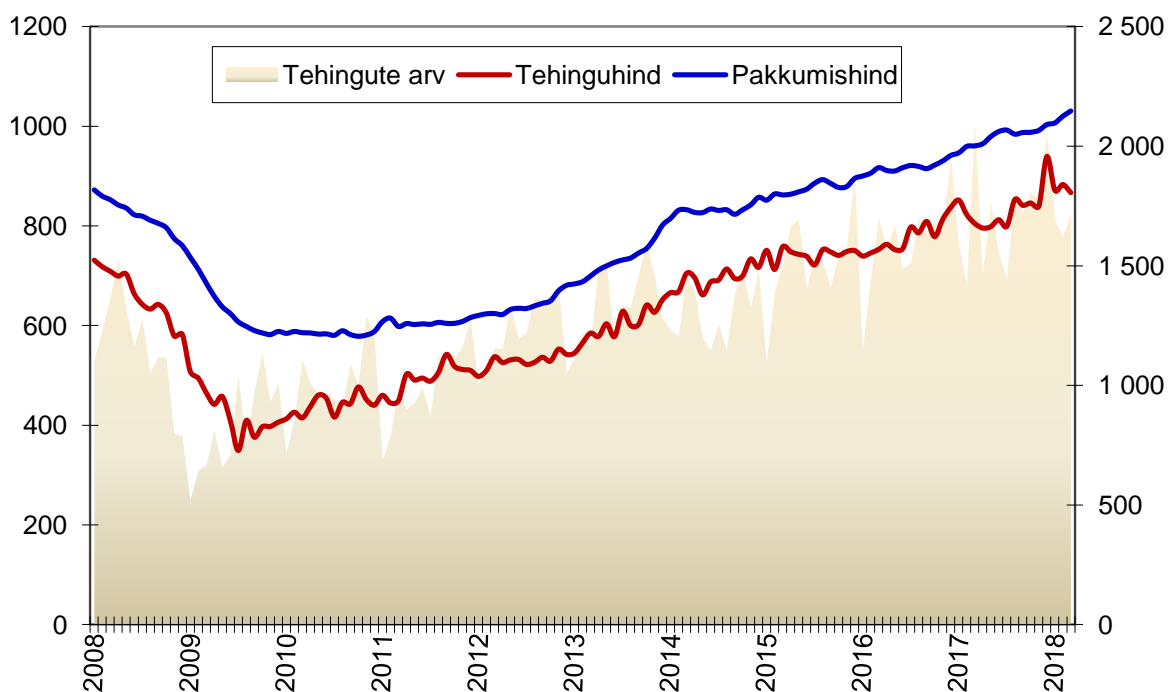
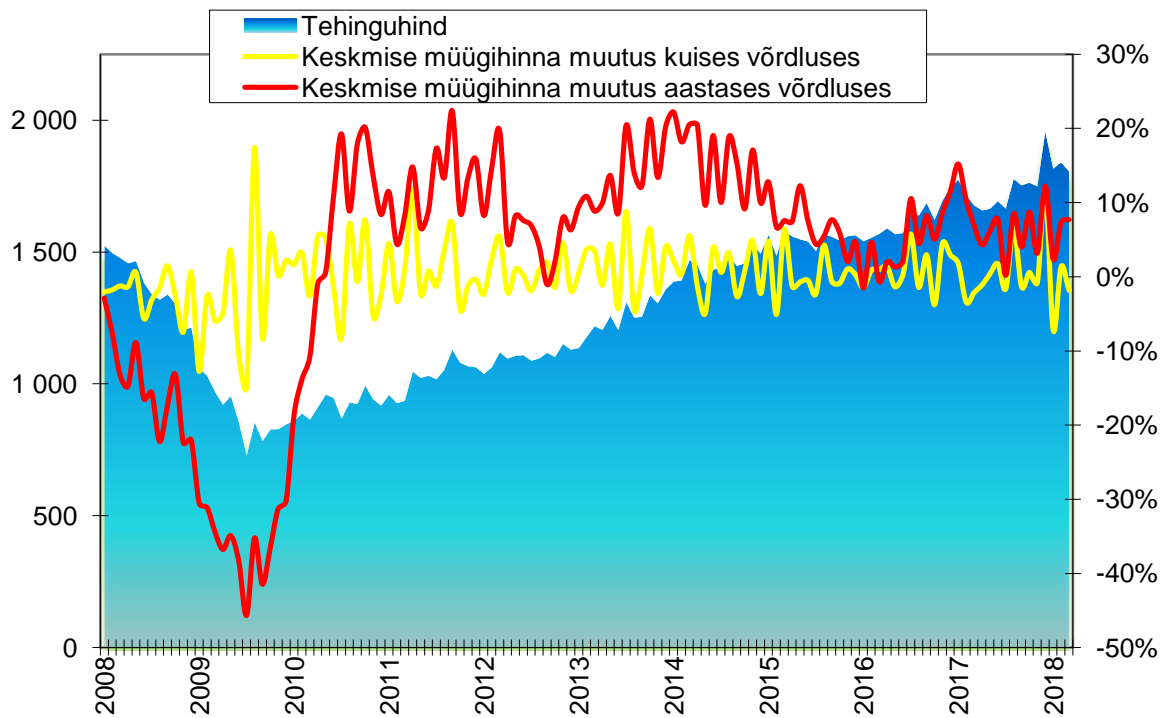


Tallinna kinnisvaraturgu iseloomustavad graafikud seisuga 16. aprill 2018

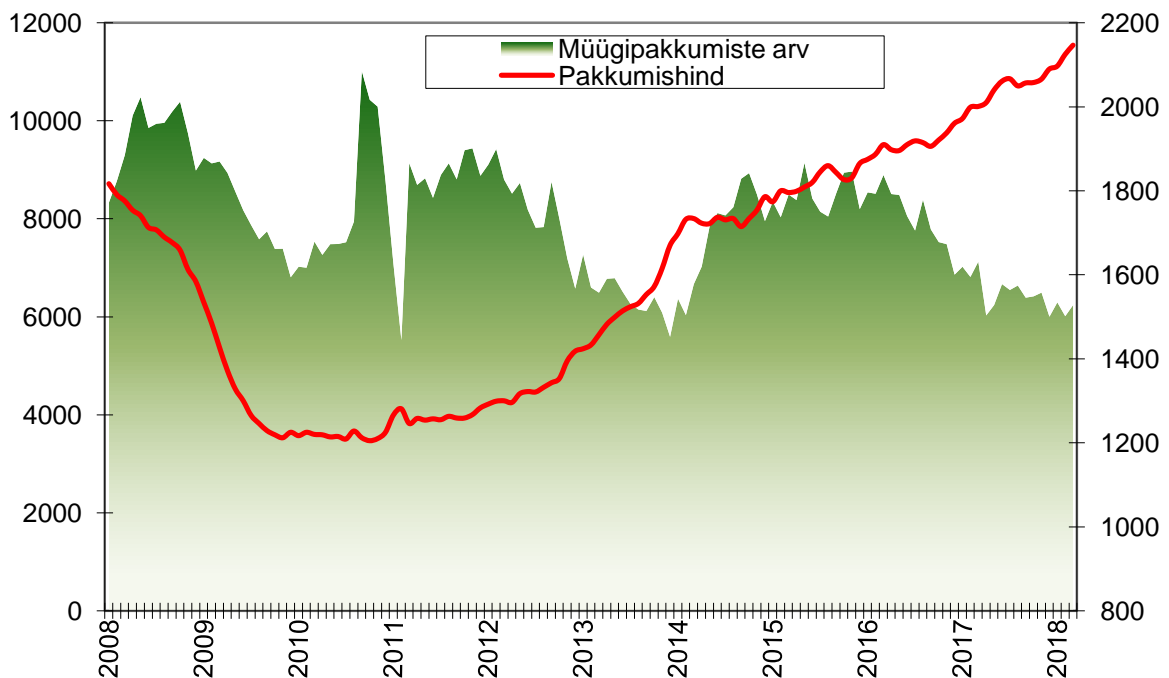
Tallinna korteriomandite tehingute arv (Maa-amet, tk, vasak telg), keskmine müügihind (Maa-amet, EUR/m², parem telg) ja pakkumishind (kv.ee, EUR/m², parem telg)



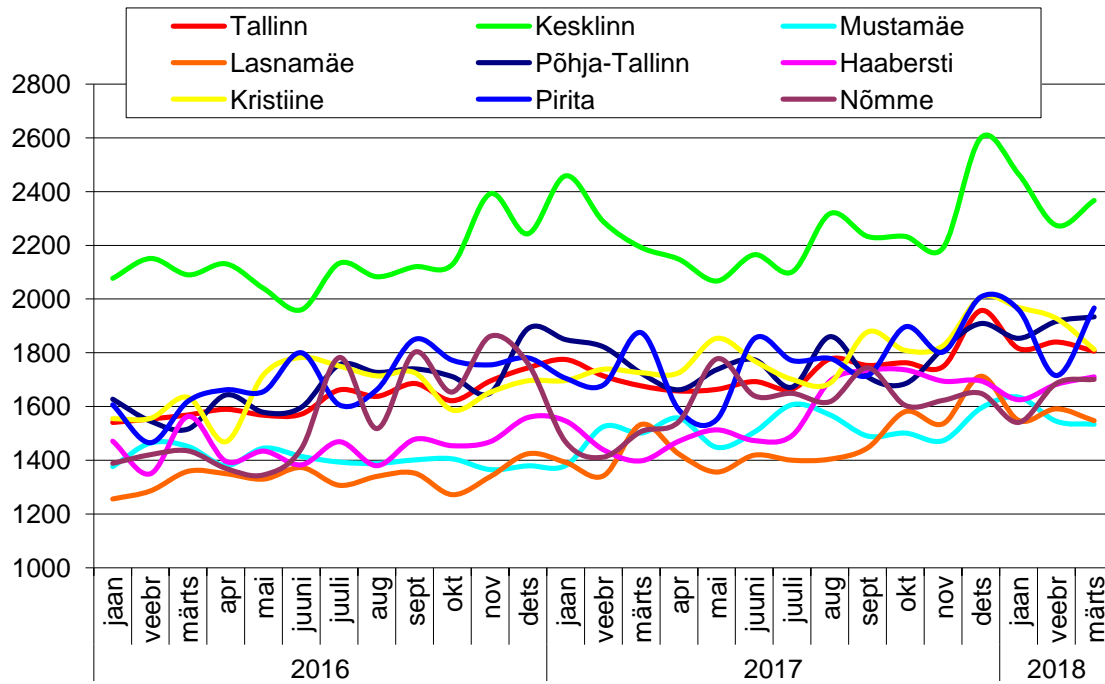
Tallinna korteriomandite keskmine müügihind (Maa-amet, EUR/m², vasak telg) ja müügihinna muutus (% , parem telg)



Tallinna korteriomandite pakkumishind (kv.ee, EUR/m², parem telg) ja pakkumiste arv (kv.ee, tk, vasak telg)

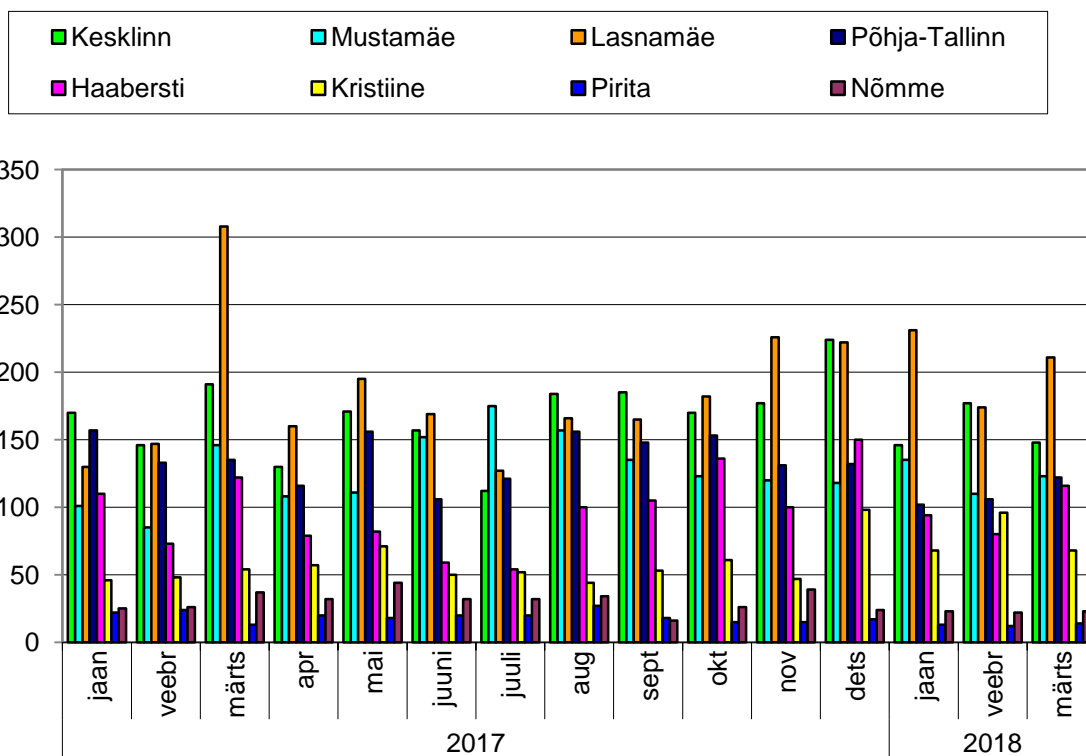


Tallinna korteriomandite keskmine müügihind linnaosade lõikes (Maa-amet, EUR/m²)



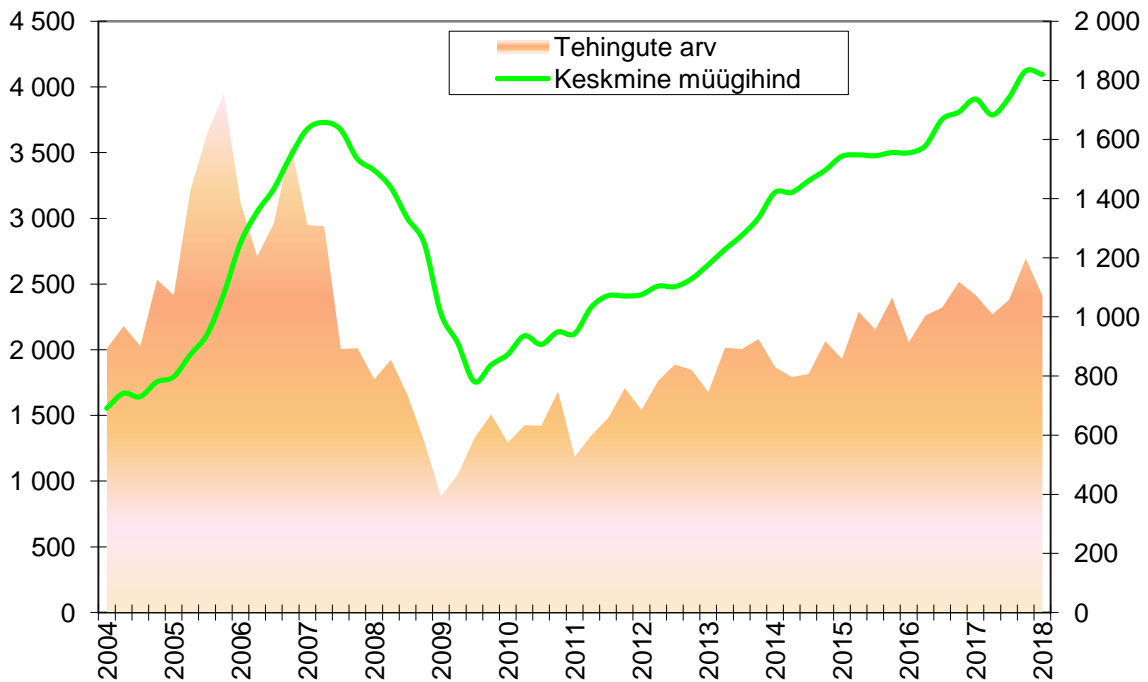
	Korteri keskmine müügihind		
	EUR/m ²	Muutus võrrelduna eelmise kuuga	Muutus aastases võrdluses
Tallinn	1806	-1,8%	7,7%
Kesklinn	2367	4,1%	8,0%
Mustamäe	1534	-0,7%	2,2%
Lasnamäe	1547	-2,8%	0,9%
Põhja-Tallinn	1934	0,9%	12,2%
Haabersti	1710	1,7%	22,3%
Kristiine	1813	-6,0%	5,0%
Pirita	1967	14,7%	4,9%
Nõmme	1701	0,9%	12,9%

Tallinna korteriomandite tehingute arv linnaosade lõikes (Maa-amet, tk)

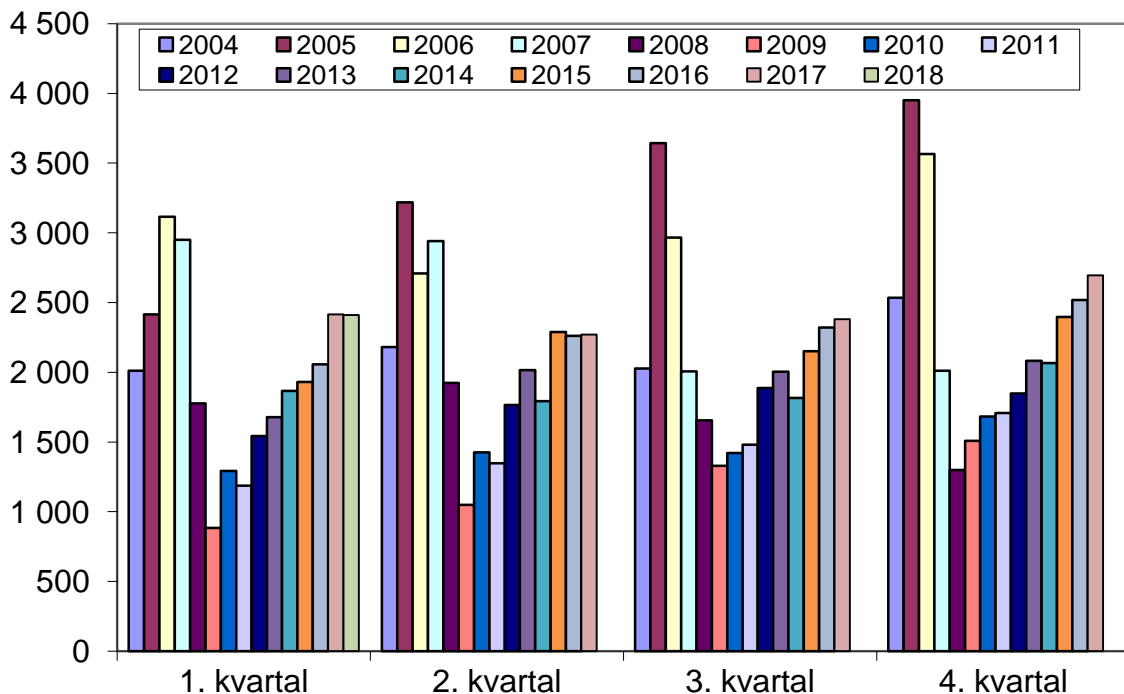


	Tehingute arv		
	tk	Muutus võrrelduna eelmise kuuga	Muutus aastases võrdluses
Tallinn	825	6,2%	-18,0%
Kesklinn	148	-16,4%	-22,5%
Mustamäe	123	11,8%	-15,8%
Lasnamäe	211	21,3%	-31,5%
Põhja-Tallinn	122	15,1%	-9,6%
Haabersti	116	45,0%	-4,9%
Kristiine	68	-29,2%	25,9%
Pirita	14	16,7%	7,7%
Nõmme	23	4,5%	-37,8%

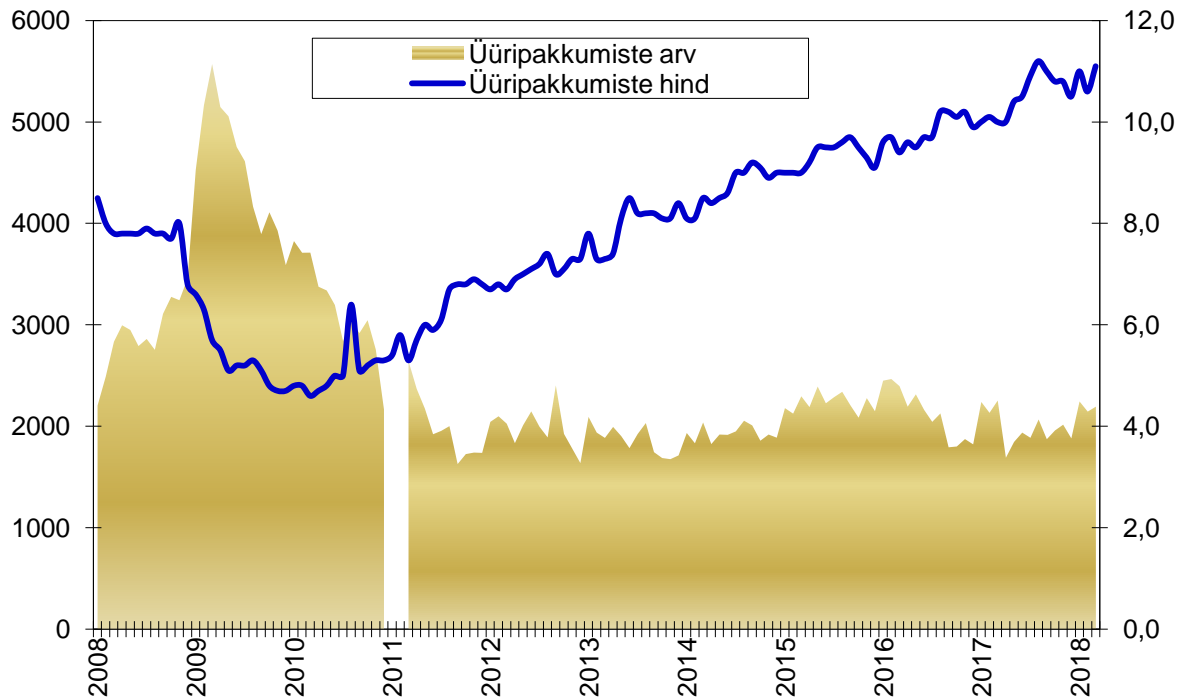
Tallinna korteriomandite kvartaalne müügitheingute arv (Maa-amet, tk) ja keskmine müügihind (Maa-amet, EUR/m²)



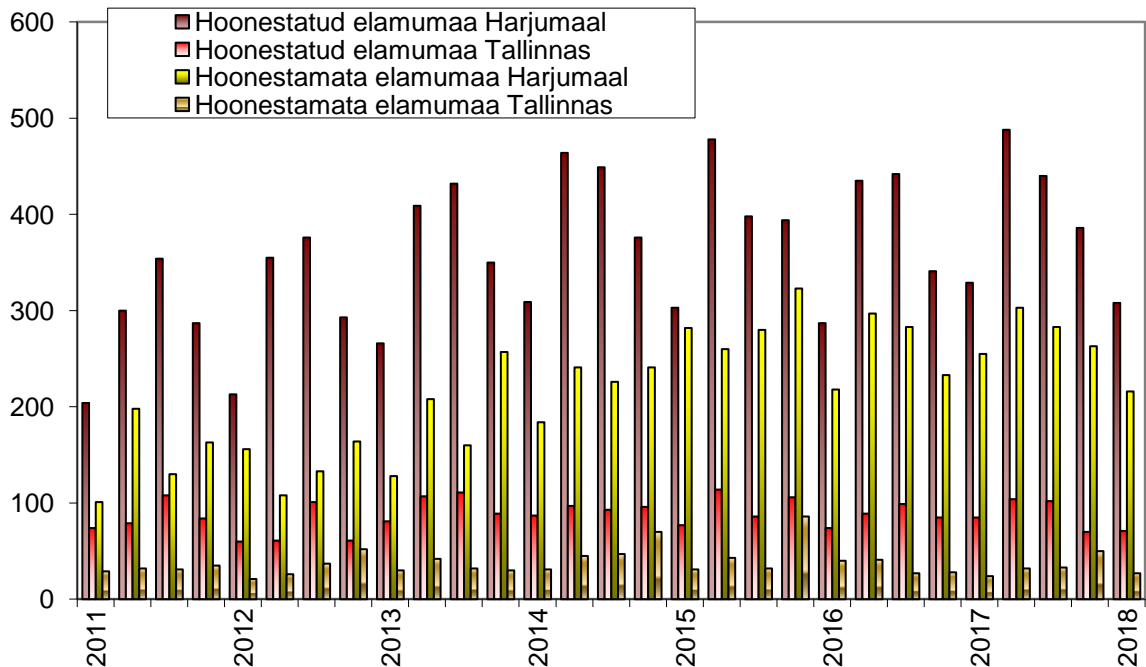
Tallinna korteriomandite müügitheingute arv kvartalis (Maa-amet, tk)



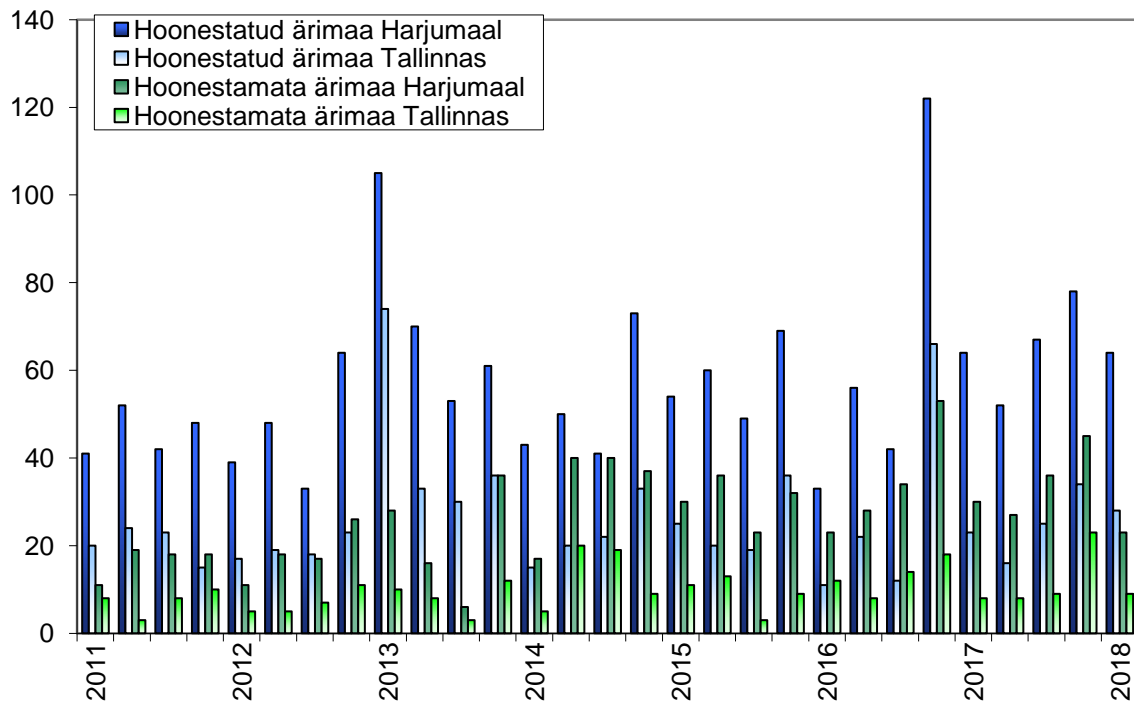
Tallinna korteriomandite üüripakkumiste arv (kv.ee, tk, vasak telg) ja pakkumishind (kv.ee, EUR/m², parem telg)



Hoonestatud ja hoonestamata elamumaa tehingute arv (Maa-amet, tk)



Hoonestatud ja hoonestamata ärimaa tehingute arv (Maa-amet, tk)



Eluasemelaenu käive kuus (Eesti Pank, mln EUR, vasak telg) ja käibe muutus võrreldes eelmise kuuga (%)

