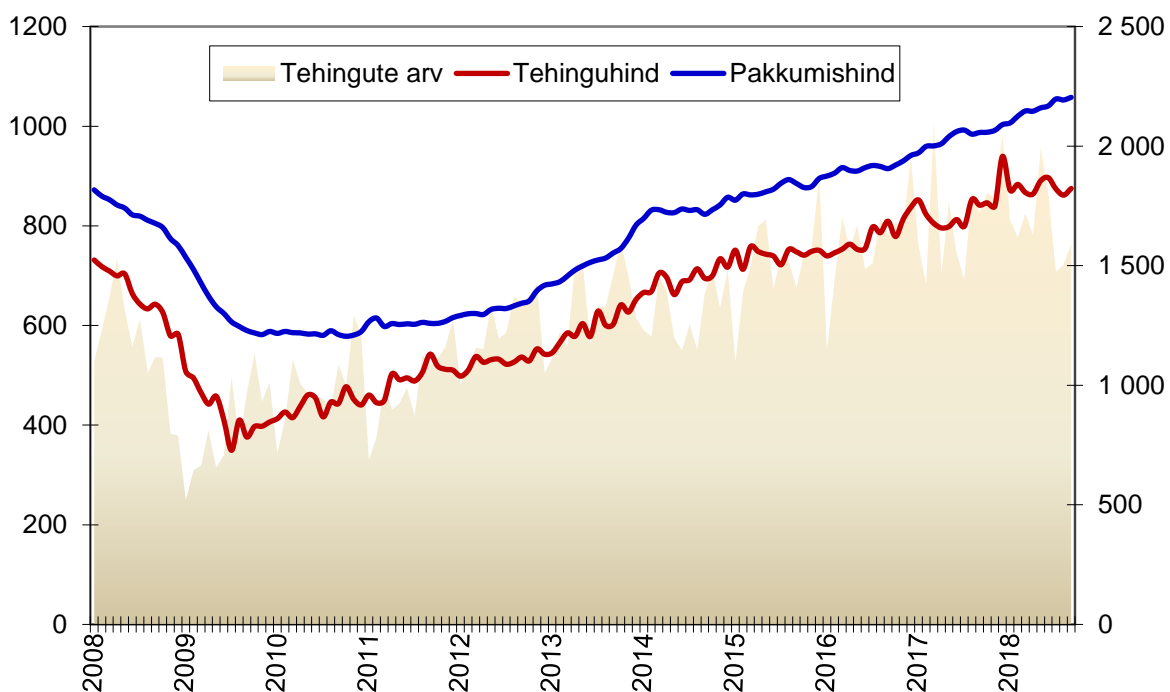
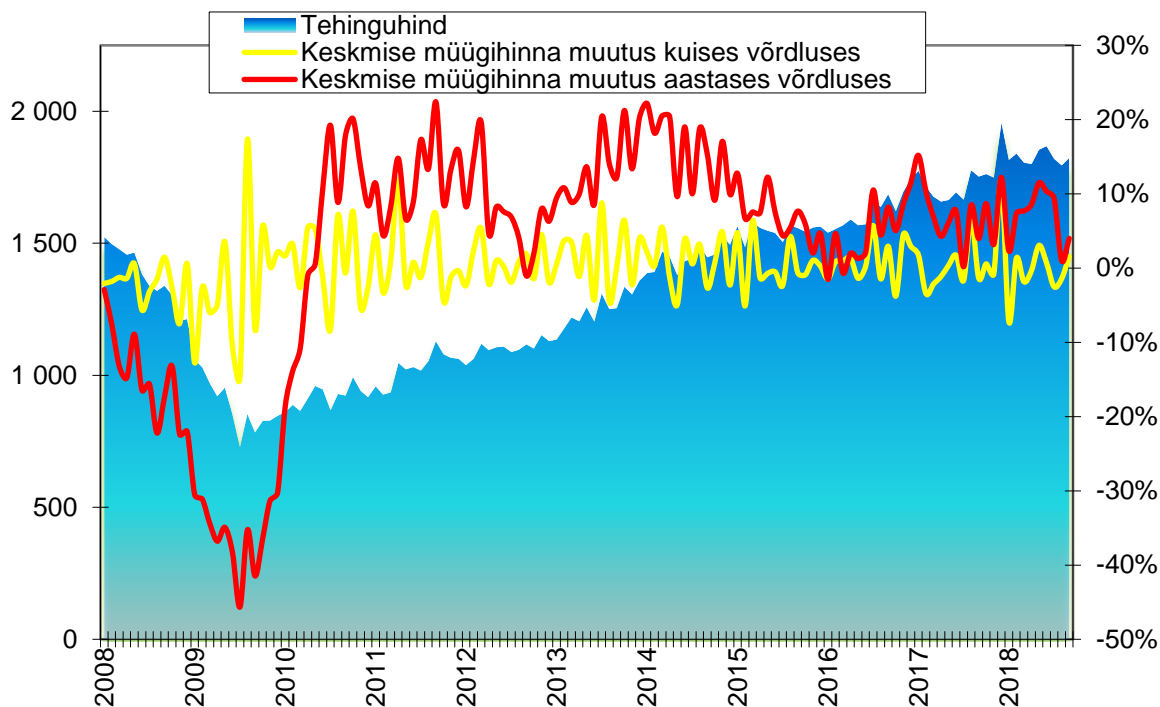


## Tallinna kinnisvaraturgu iseloomustavad graafikud seisuga 09. oktoober 2018

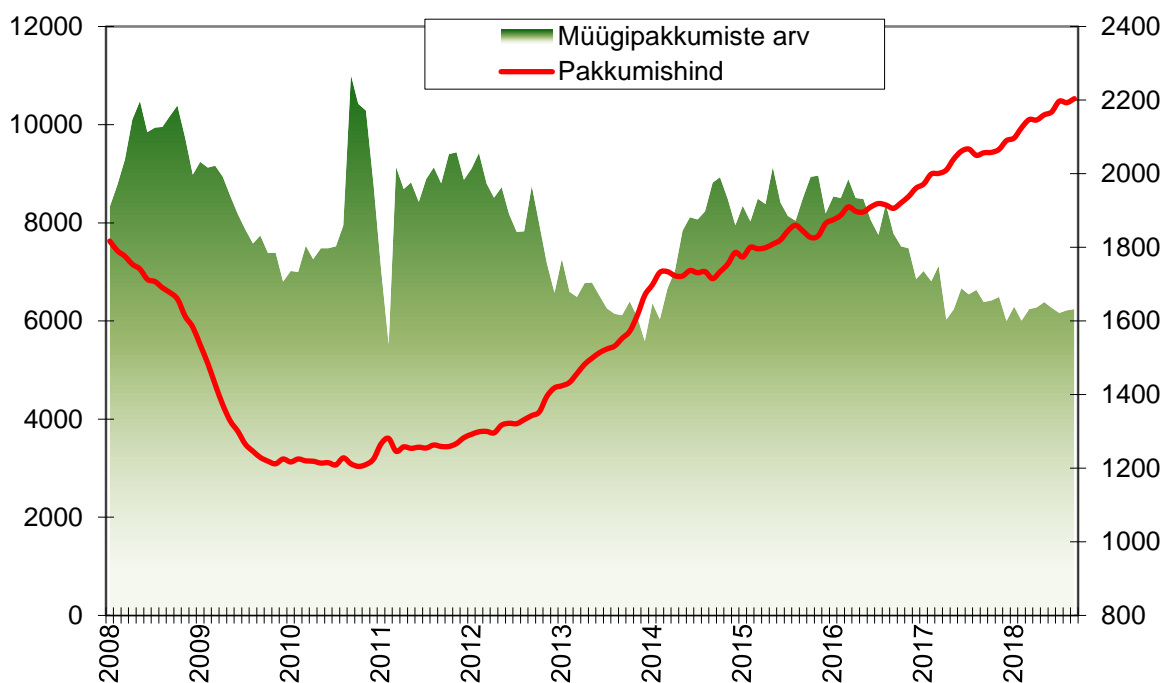
Tallinna korteriomandite tehingute arv (Maa-amet, tk, vasak telg), keskmine müügihind (Maa-amet, EUR/m<sup>2</sup>, parem telg) ja pakkumishind (kv.ee, EUR/m<sup>2</sup>, parem telg)



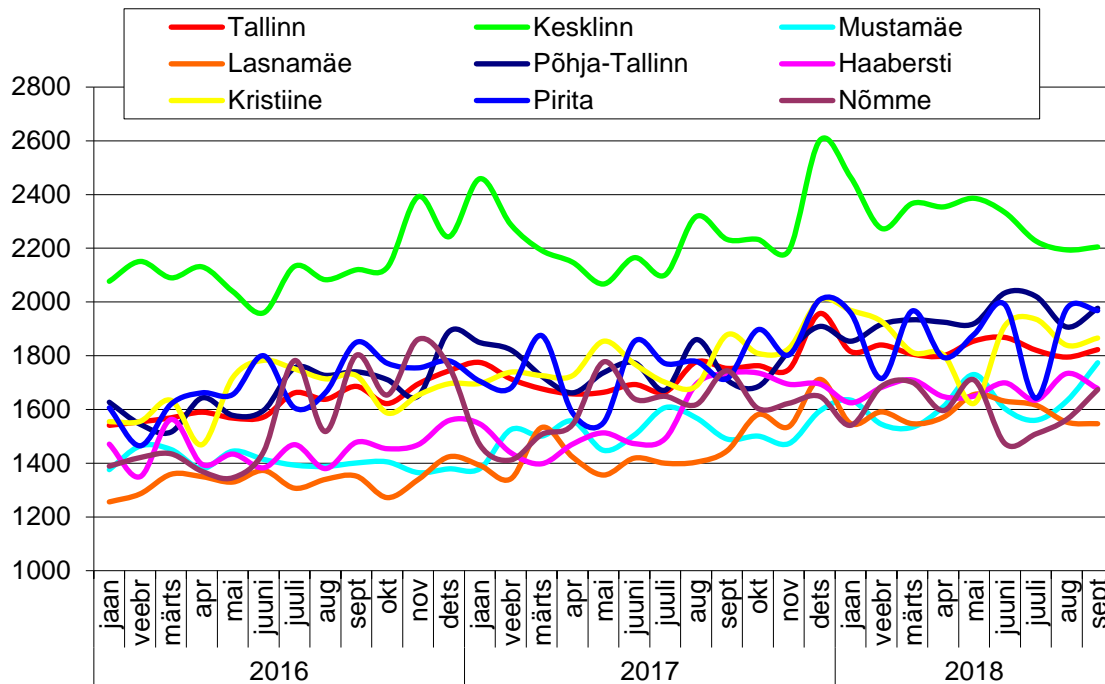
Tallinna korteriomandite keskmine müügihind (Maa-amet, EUR/m<sup>2</sup>, vasak telg) ja müügihinna muutus (% , parem telg)



Tallinna korteriomandite pakkumishind (kv.ee, EUR/m<sup>2</sup>, parem telg) ja pakkumiste arv (kv.ee, tk, vasak telg)

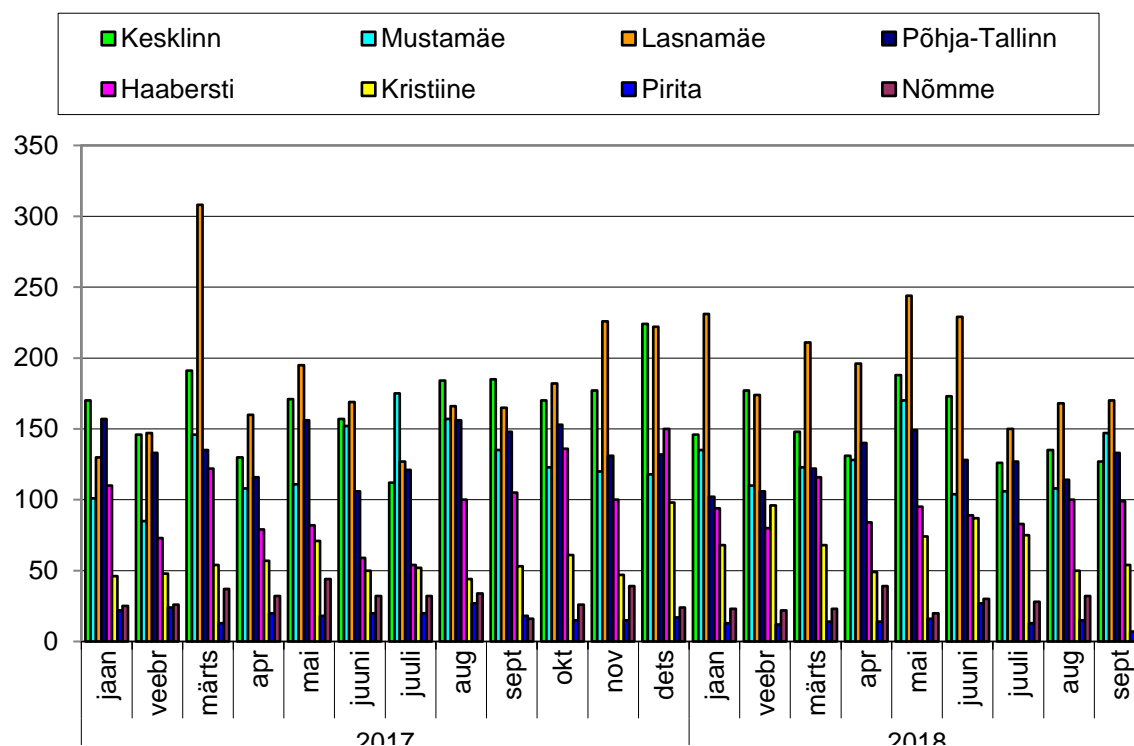


Tallinna korteriomandite keskmine müügihind linnaosade lõikes (Maa-amet, EUR/m<sup>2</sup>)



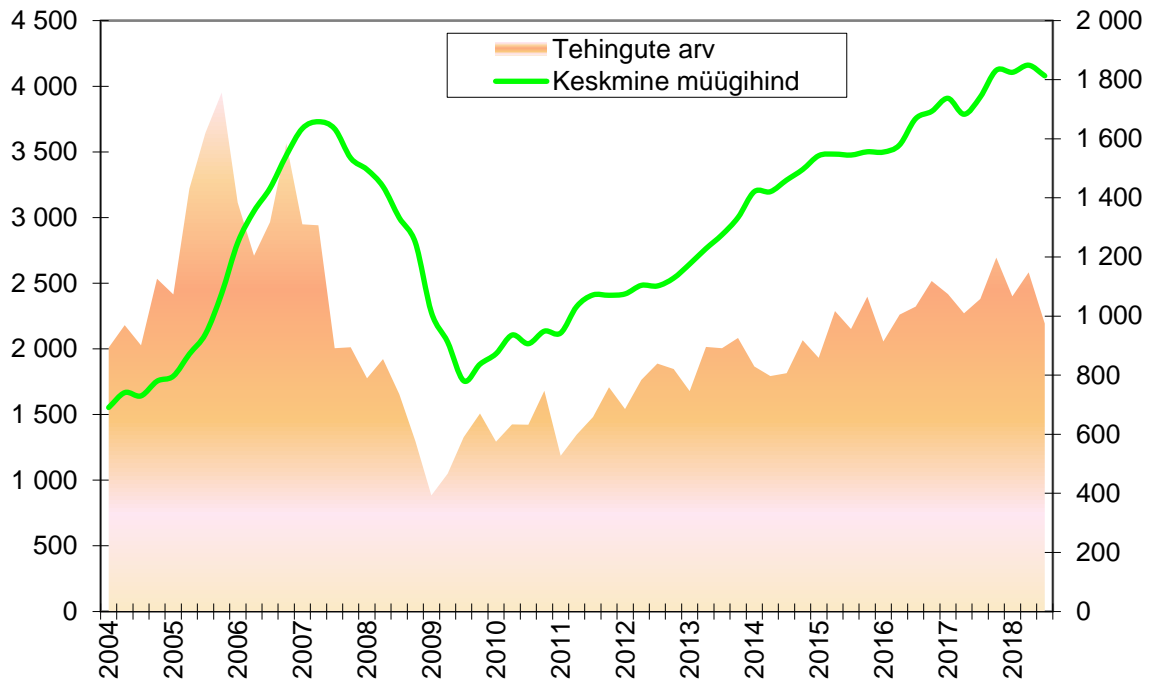
	Korteri keskmine müügihind		
	EUR/m <sup>2</sup>	Muutus võrrelduna eelmise kuuga	Muutus aastases võrdluses
Tallinn	1823	1,6%	4,0%
Kesklinn	2205	0,5%	-1,3%
Mustamäe	1774	8,7%	19,1%
Lasnamäe	1547	-0,4%	7,0%
Põhja-Tallinn	1977	3,7%	15,6%
Haabersti	1678	-3,2%	-3,2%
Kristiine	1866	1,5%	-0,6%
Pirita	1968	-0,4%	14,8%
Nõmme	1674	7,1%	-4,0%

Tallinna korteriomandite tehingute arv linnaosade lõikes (Maa-amet, tk)

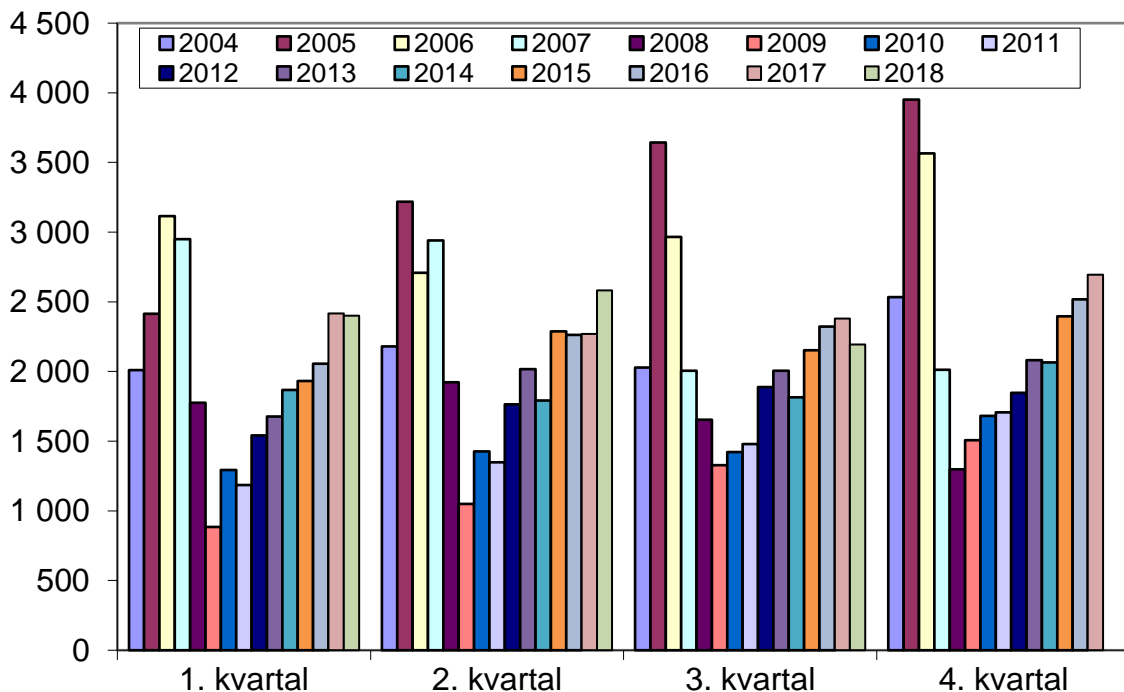


	Tehingute arv		
	tk	Muutus võrrelduna eelmise kuuga	Muutus aastases võrdluses
Tallinn	762	5,5%	-7,6%
Kesklinn	127	-5,9%	-31,4%
Mustamäe	147	36,1%	8,9%
Lasnamäe	170	1,2%	3,0%
Põhja-Tallinn	133	16,7%	-10,1%
Haabersti	99	-1,0%	-5,7%
Kristiine	54	8,0%	1,9%
Pirita	7	-53,3%	-61,1%
Nõmme	25	-21,9%	56,3%

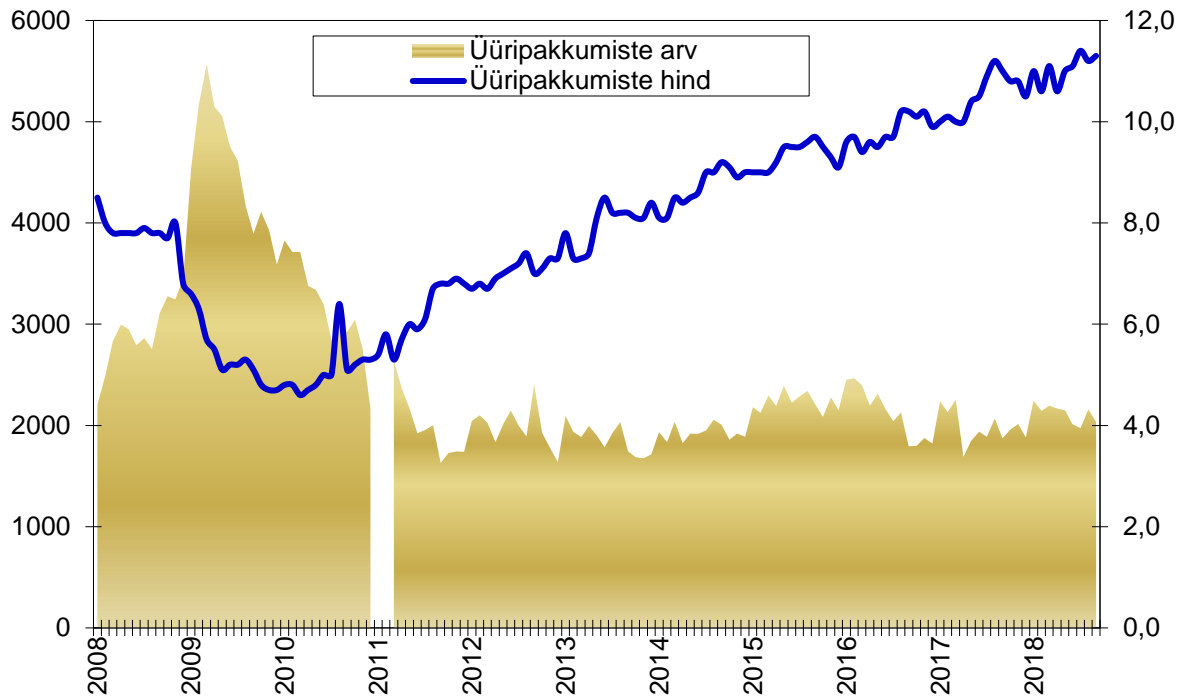
Tallinna korteriomandite kvartaalne müügitheingute arv (Maa-amet, tk) ja keskmine müügihind (Maa-amet, EUR/m<sup>2</sup>)



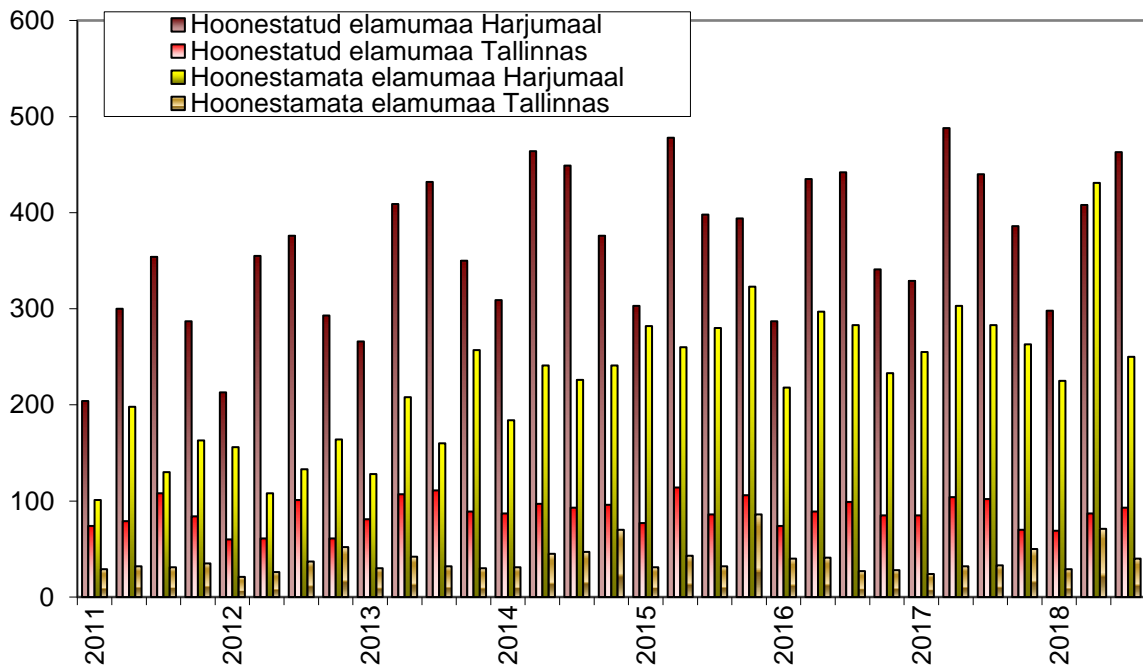
Tallinna korteriomandite müügitheingute arv kvartalis (Maa-amet, tk)



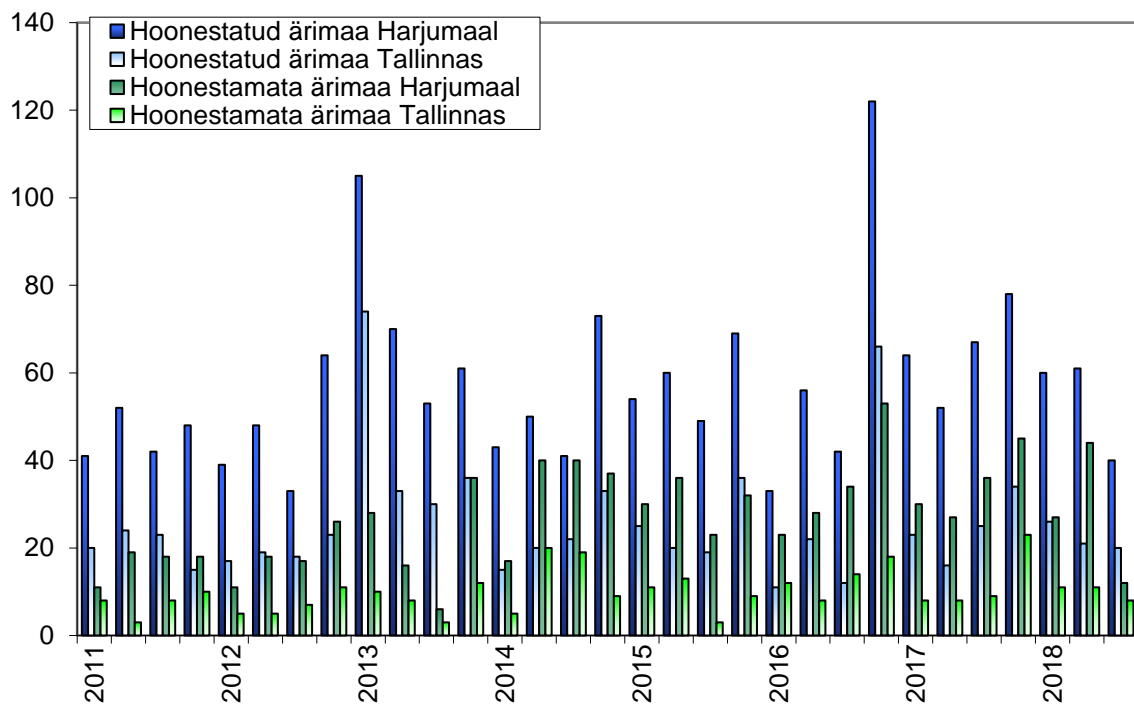
Tallinna korteriomandite üüripakkumiste arv (kv.ee, tk, vasak telg) ja pakkumishind (kv.ee, EUR/m<sup>2</sup>, parem telg)



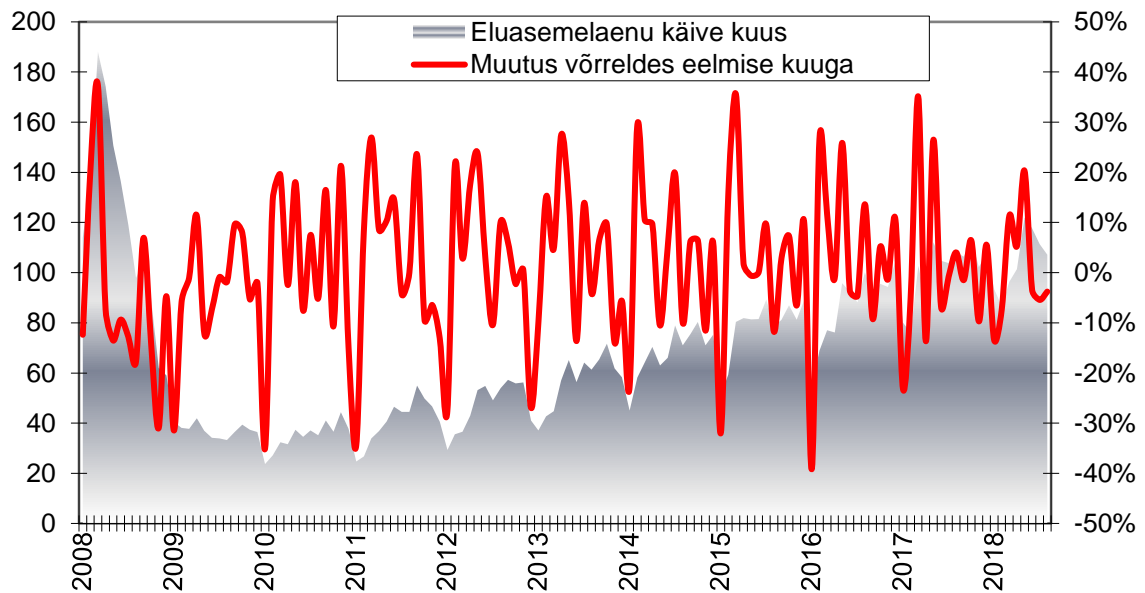
Hoonestatud ja hoonestamata elumumaa tehingute arv (Maa-amet, tk)



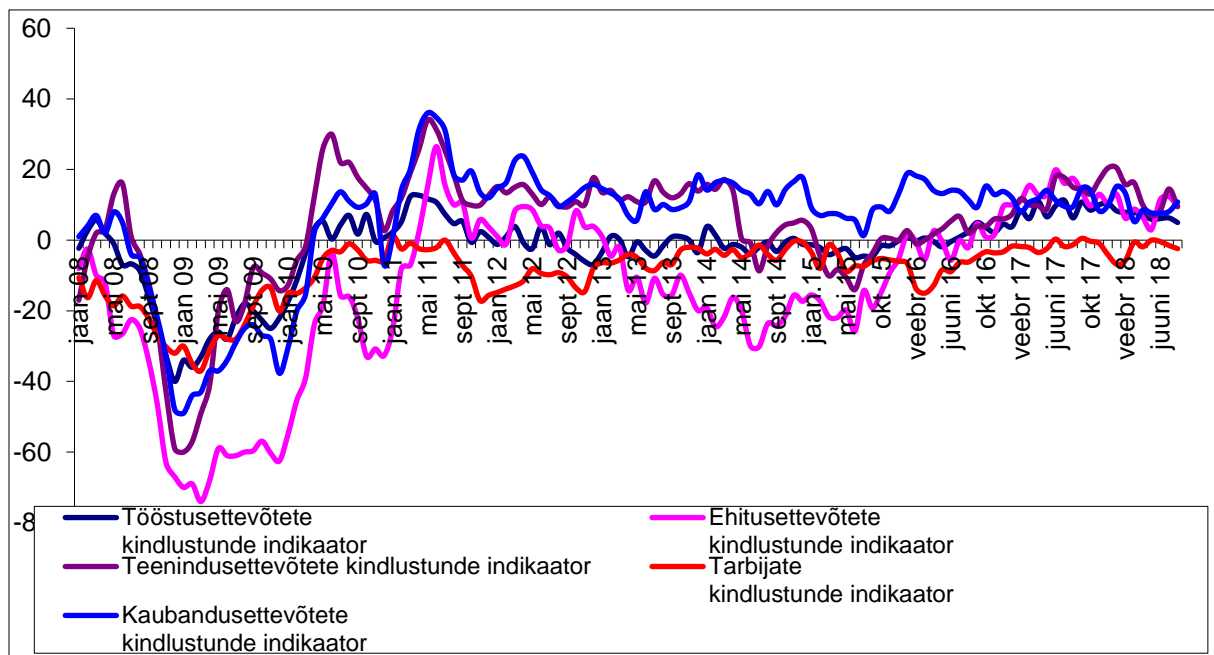
Hoonestatud ja hoonestamata ärimaa tehingute arv (Maa-amet, tk)



Eluasemelaenu käive kuus (Eesti Pank, mln EUR, vasak telg) ja käibe muutus võrreldes eelmise kuuga (%)



## Konjunkturibaromeetrite kindlustunde indikaatorid (Eesti Konjunkturiinstituut)



Kasutatud andmete allikateks on: Eesti Pank, Eesti Konjunkturiinstituut, Maa-amet, portaal KV.ee.

Dokument on koostanud Ühinenud Kinnisvarakonsultandid OÜ poolt tuginedes allikatele, millised on meie arvates usaldusväärsed. Ühinenud Kinnisvarakonsultandid OÜ ei vastuta toodud informatsiooni õigsuse eest. Ühinenud Kinnisvarakonsultandid OÜ ei vastuta käesoleva dokumendi kasutamisest tulenevate otsuste või kaudsete kahjude eest.