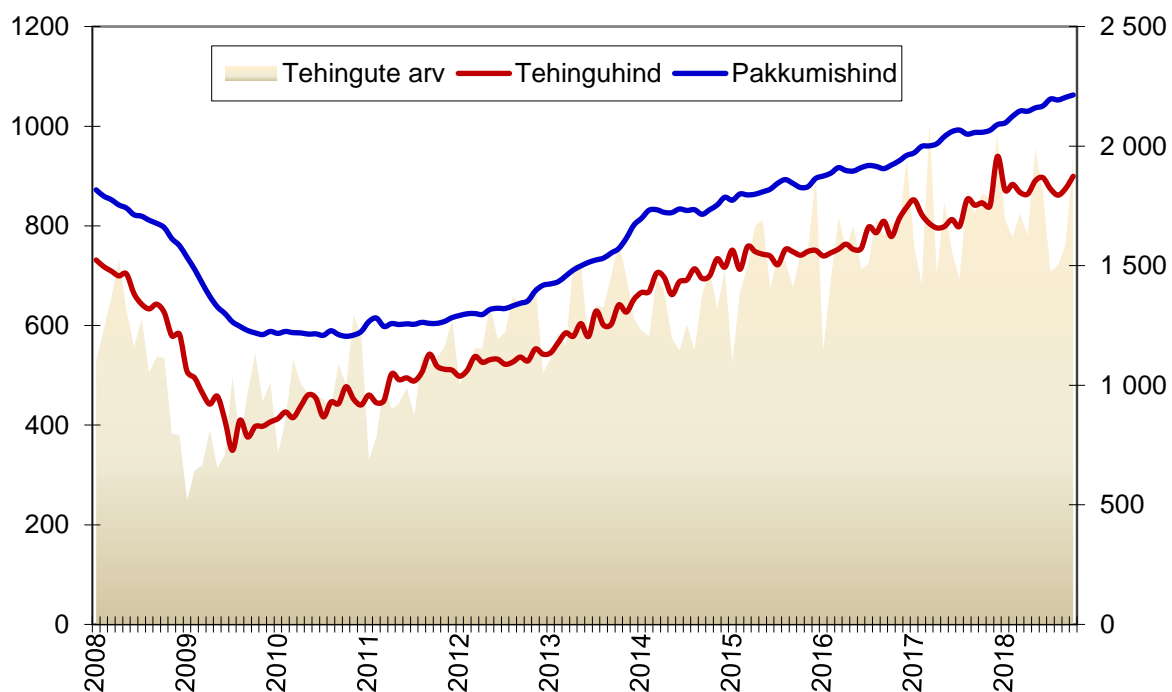
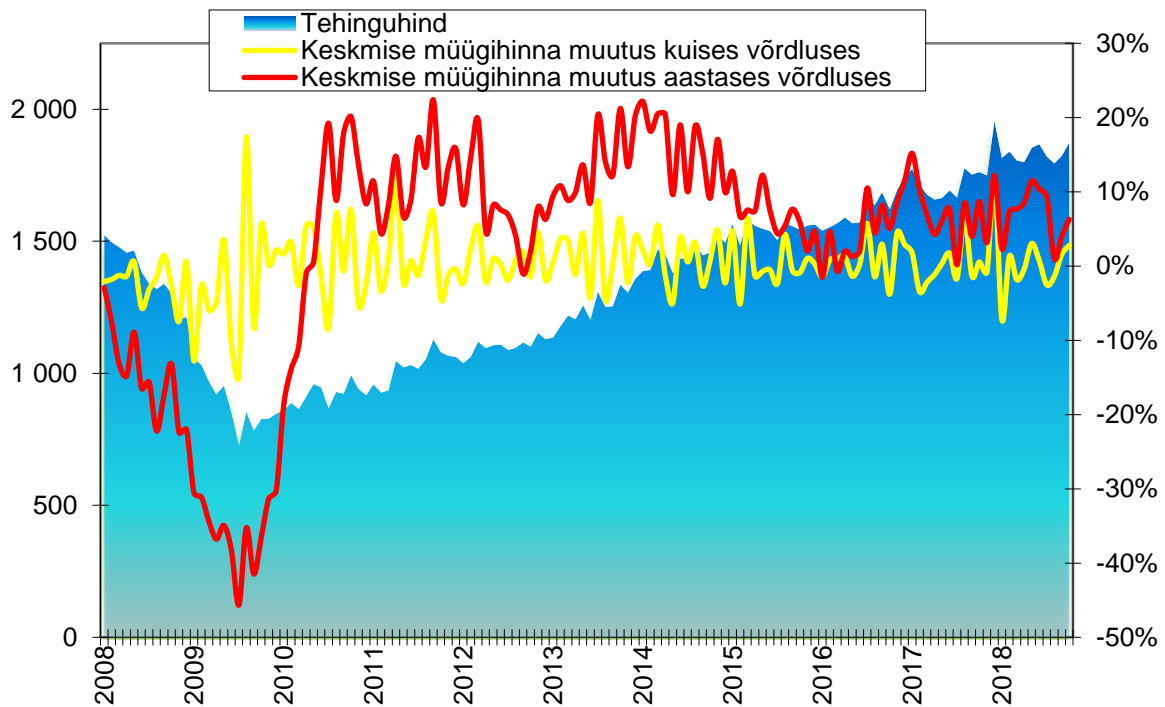


## Tallinna kinnisvaraturgu iseloomustavad graafikud seisuga 09. november 2018

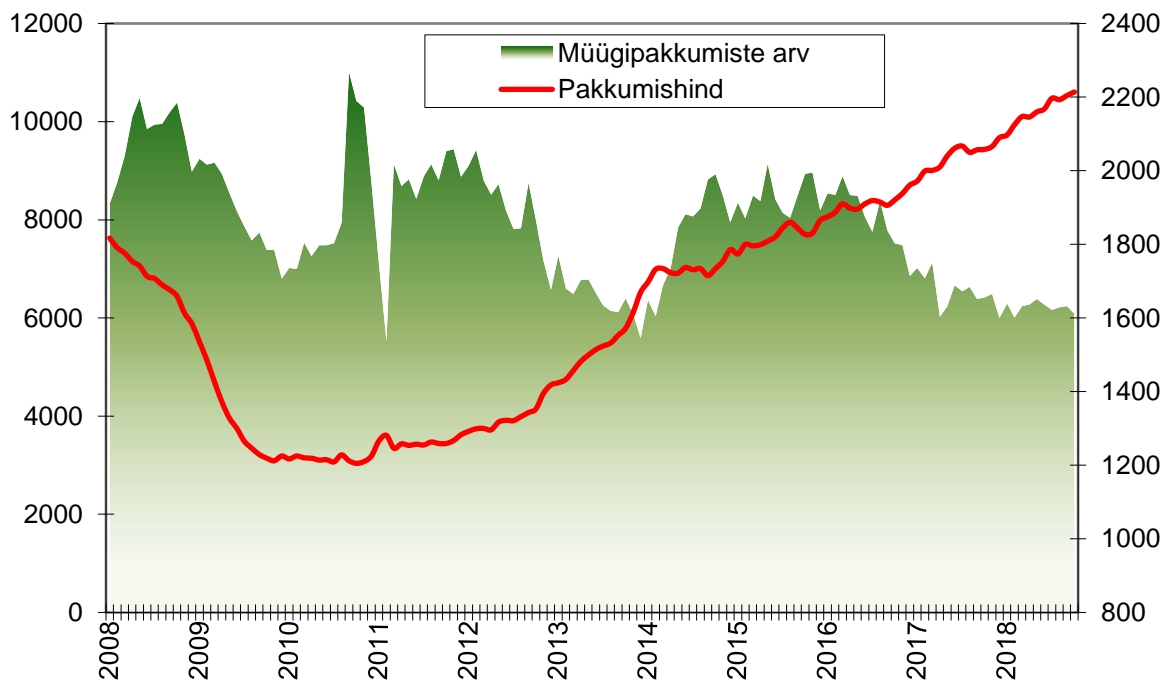
Tallinna korteriomandite tehingute arv (Maa-amet, tk, vasak telg), keskmine müügihind (Maa-amet, EUR/m<sup>2</sup>, parem telg) ja pakkumishind (kv.ee, EUR/m<sup>2</sup>, parem telg)



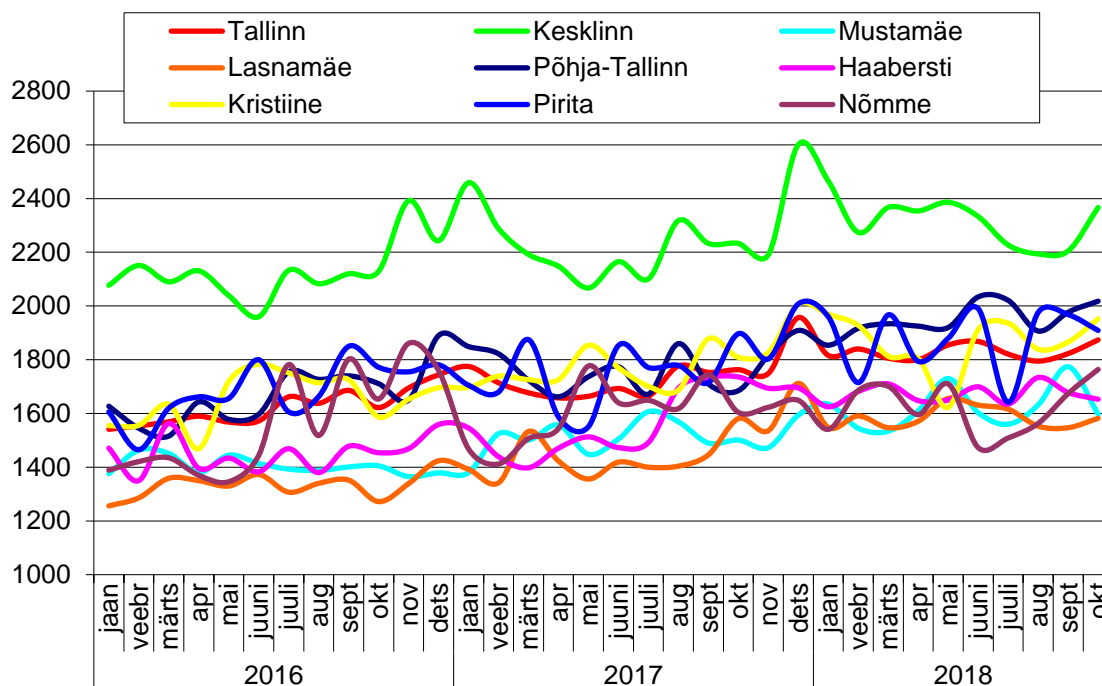
Tallinna korteriomandite keskmine müügihind (Maa-amet, EUR/m<sup>2</sup>, vasak telg) ja müügihinna muutus (% , parem telg)



Tallinna korteriomandite pakkumishind (kv.ee, EUR/m<sup>2</sup>, parem telg) ja pakkumiste arv (kv.ee, tk, vasak telg)

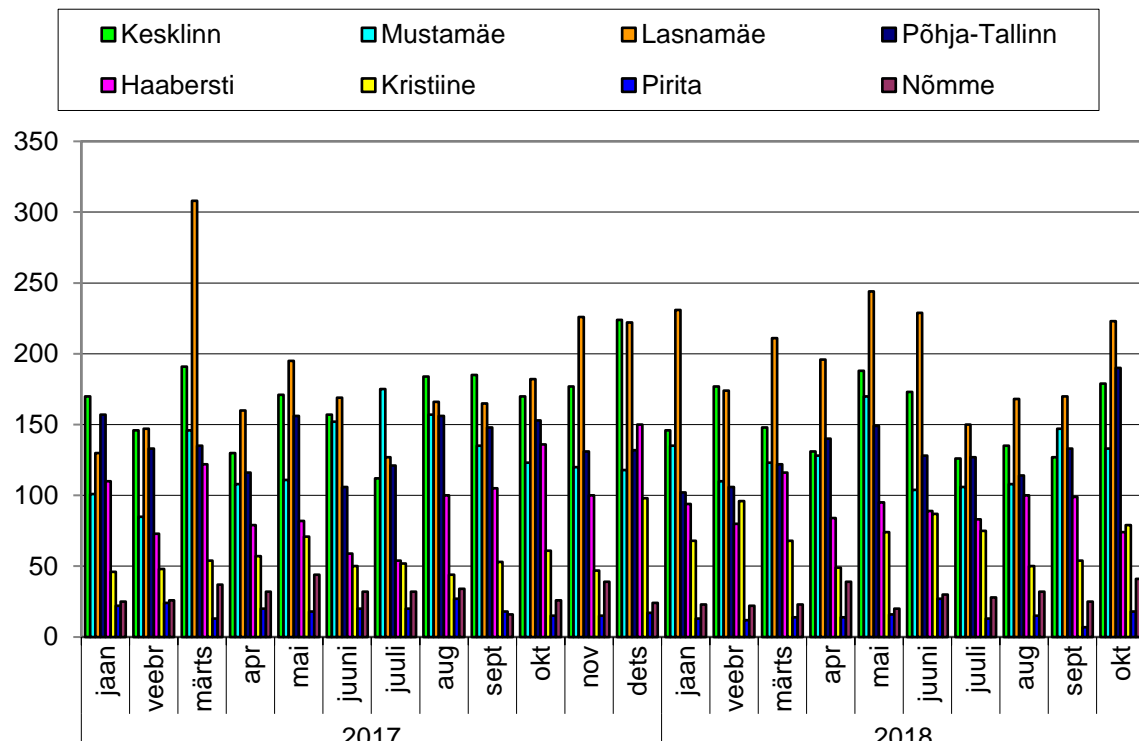


Tallinna korteriomandite keskmine müügihind linnaosade lõikes (Maa-amet, EUR/m<sup>2</sup>)



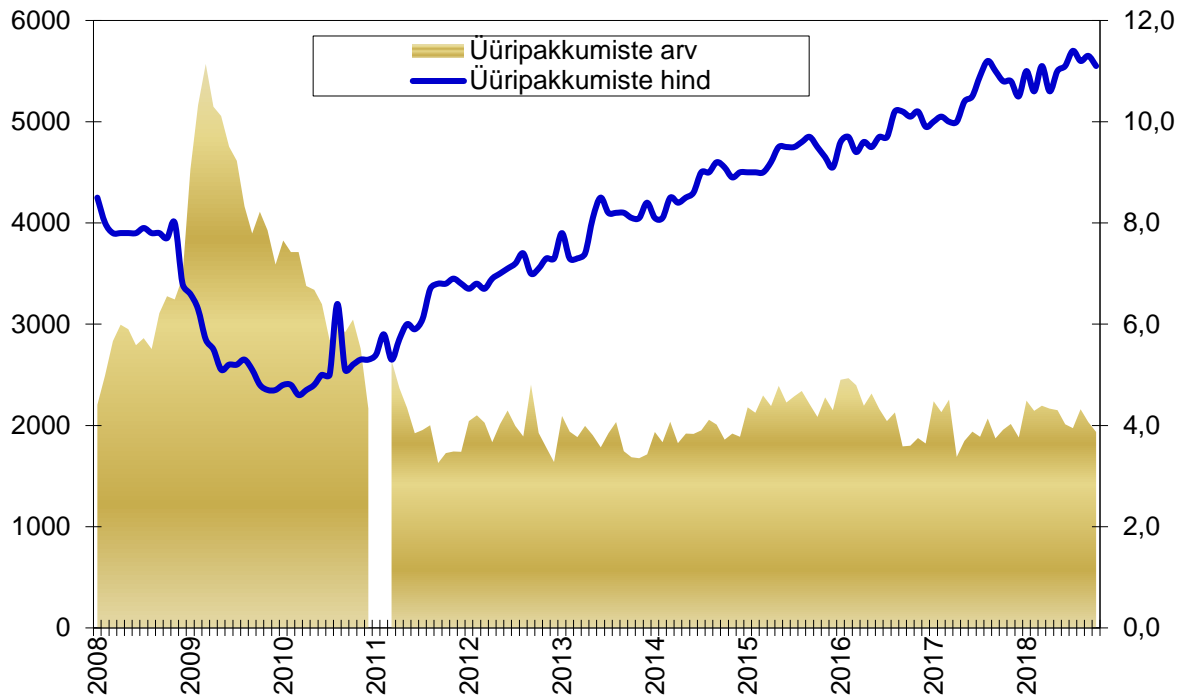
	Korteri keskmine müügihind		
	EUR/m <sup>2</sup>	Muutus võrrelduna eelmise kuuga	Muutus aastases võrdluses
Tallinn	1874	2,8%	6,3%
Kesklinn	2367	7,3%	6,0%
Mustamäe	1598	-9,9%	6,5%
Lasnamäe	1582	2,3%	0,1%
Põhja-Tallinn	2018	2,1%	19,8%
Haabersti	1653	-1,5%	-4,8%
Kristiine	1952	4,6%	7,9%
Pirita	1909	-3,0%	0,6%
Nõmme	1764	5,4%	10,0%

Tallinna korteriomandite tehingute arv linnaosade lõikes (Maa-amet, tk)



	Tehingute arv		
	tk	Muutus võrrelduna eelmise kuuga	Muutus aastases võrdluses
Tallinn	937	23,0%	8,2%
Kesklinn	179	40,9%	5,3%
Mustamäe	133	-9,5%	8,1%
Lasnamäe	223	31,2%	22,5%
Põhja-Tallinn	190	42,9%	24,2%
Haabersti	74	-25,3%	-45,6%
Kristiine	79	46,3%	29,5%
Pirita	18	157,1%	20,0%
Nõmme	41	64,0%	57,7%

Tallinna korteriomandite üüripakkumiste arv (kv.ee, tk, vasak telg) ja pakkumishind (kv.ee, EUR/m<sup>2</sup>, parem telg)



Eluasemelaenu käive kuus (Eesti Pank, mln EUR, vasak telg) ja käibe muutus võrreldes eelmise kuuga (%)

