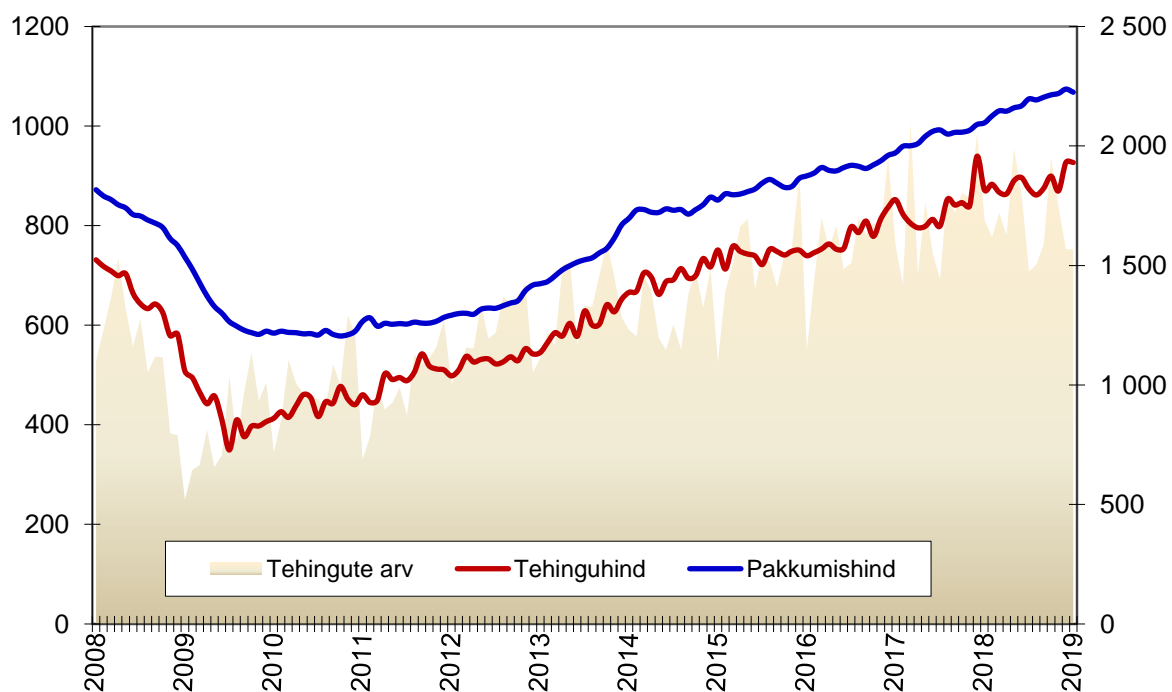
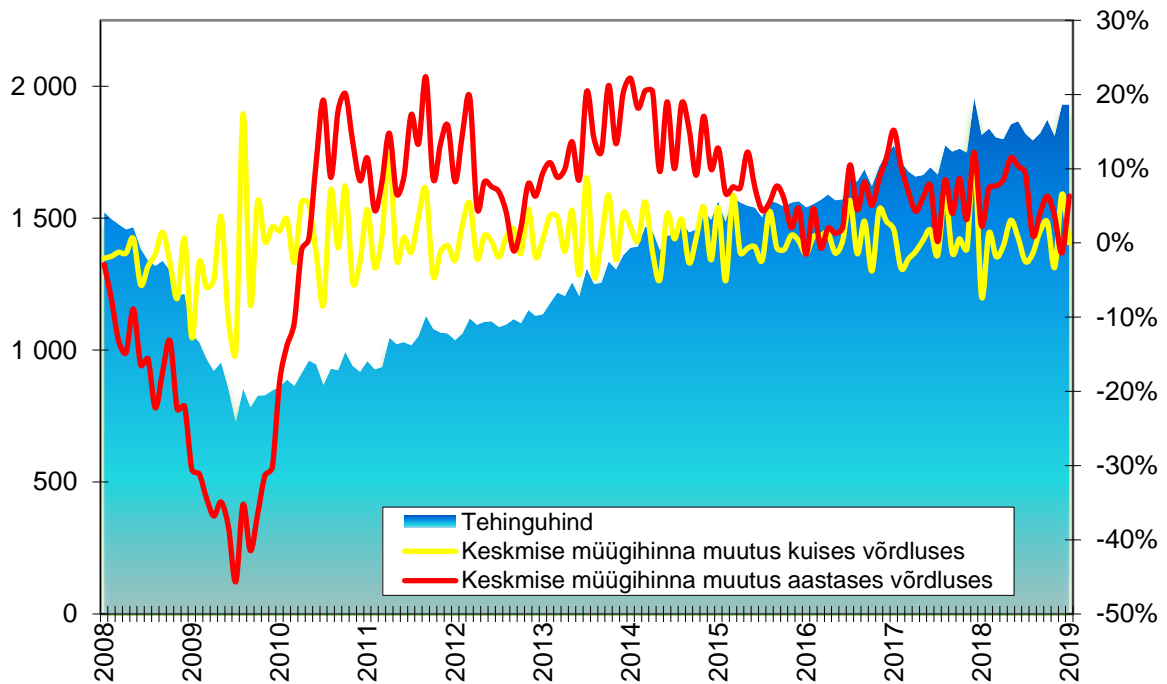


Tallinna kinnisvaraturgu iseloomustavad graafikud seisuga 11. veebruar 2019

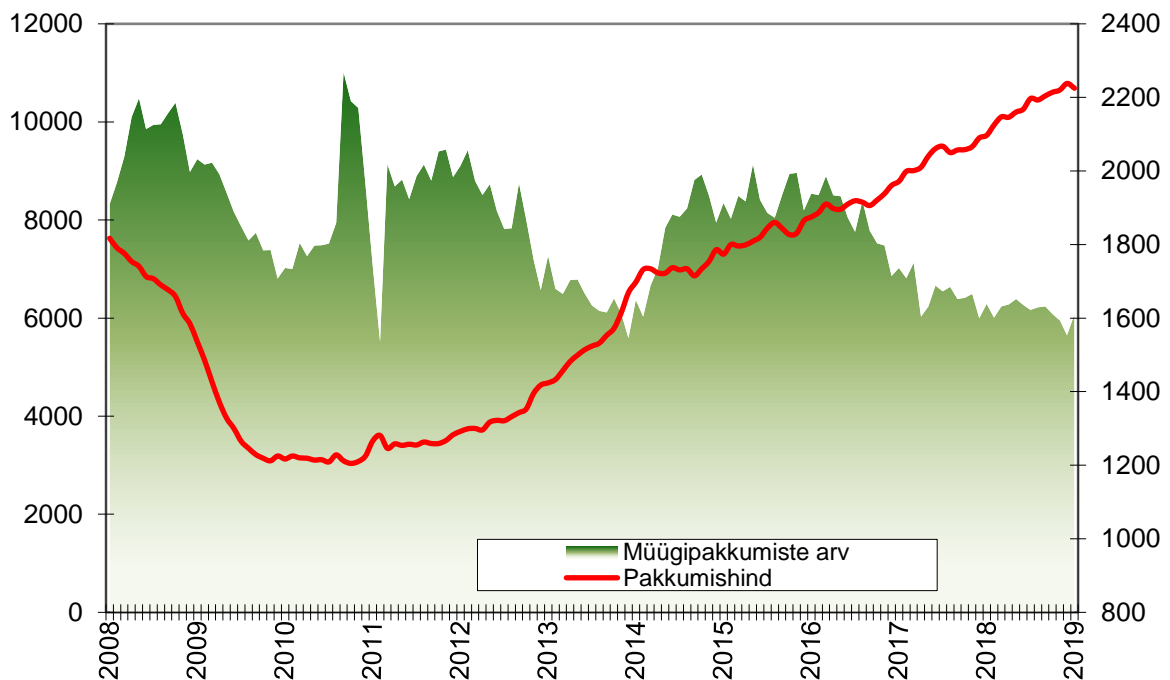
Tallinna korteriomandite tehingute arv (Maa-amet, tk, vasak telg), keskmine müügihind (Maa-amet, EUR/m², parem telg) ja pakkumishind (kv.ee, EUR/m², parem telg)



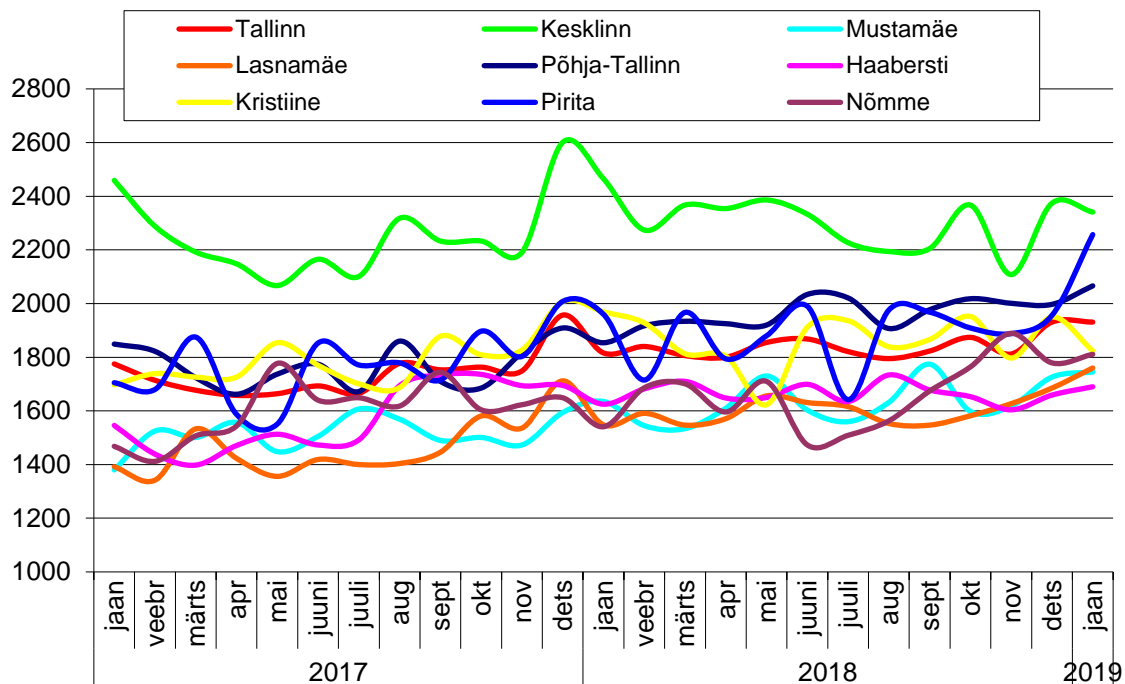
Tallinna korteriomandite keskmine müügihind (Maa-amet, EUR/m², vasak telg) ja müügihinna muutus (% , parem telg)



Tallinna korteriomandite pakkumishind (kv.ee, EUR/m², parem telg) ja pakkumiste arv (kv.ee, tk, vasak telg)

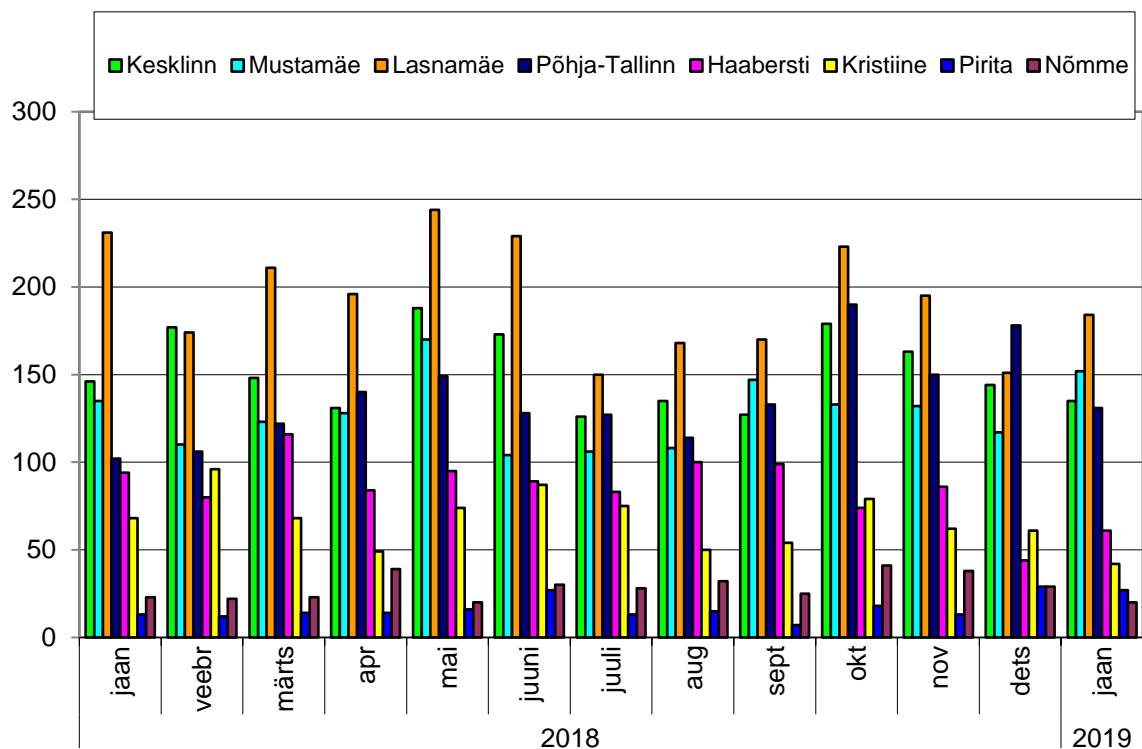


Tallinna korteriomandite keskmine müügihind linnaosade lõikes (Maa-amet, EUR/m²)



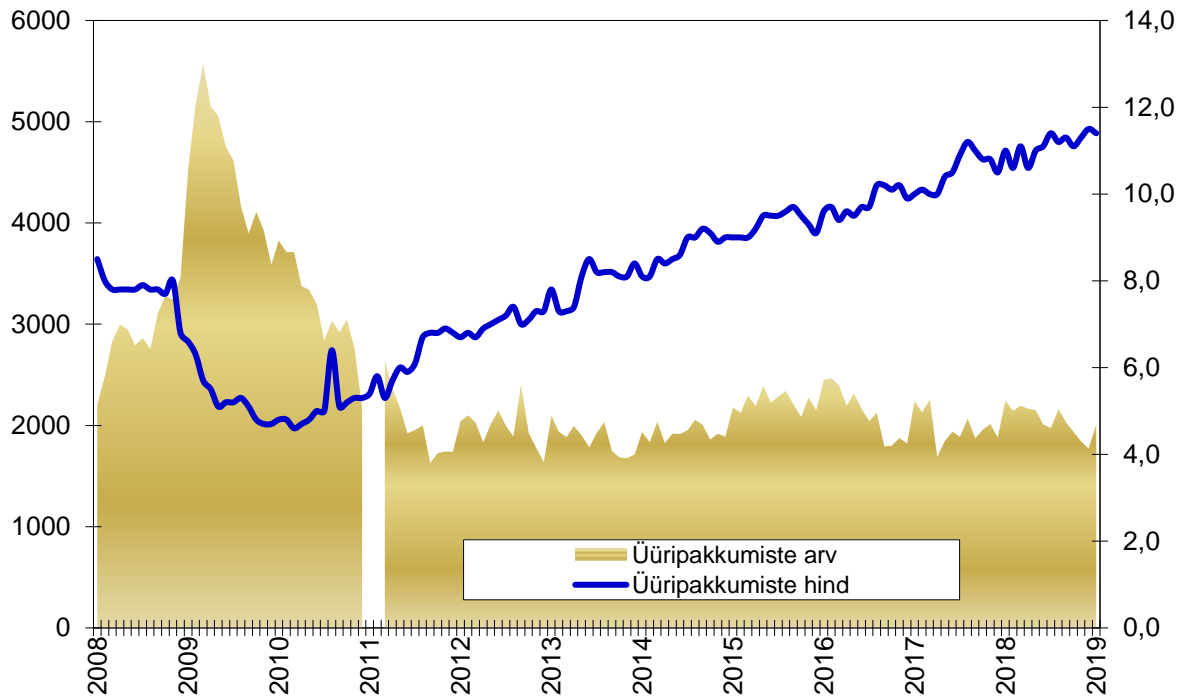
	Korteri keskmine müügihind		
	EUR/m ²	Muutus võrrelduna eelmise kuuga	Muutus aastases võrdluses
Tallinn	1931	0,0%	6,3%
Kesklinn	2341	-1,4%	-5,0%
Mustamäe	1745	1,1%	6,7%
Lasnamäe	1760	4,5%	13,7%
Põhja-Tallinn	2066	3,5%	11,4%
Haabersti	1690	1,9%	4,0%
Kristiine	1824	-6,5%	-7,4%
Piritä	2257	15,4%	15,2%
Nõmme	1811	1,8%	17,5%

Tallinna korteriomandite tehingute arv linnaosade lõikes (Maa-amet, tk)



	Tehingute arv		
	tk	Muutus võrrelduna eelmise kuuga	Muutus aastases võrdluses
Tallinn	752	-0,1%	-7,4%
Kesklinn	135	-6,3%	-7,5%
Mustamäe	152	29,9%	12,6%
Lasnamäe	184	21,9%	-20,3%
Põhja-Tallinn	131	-26,4%	28,4%
Haabersti	61	38,6%	-35,1%
Kristiine	42	-31,1%	-38,2%
Pirita	27	-6,9%	107,7%
Nõmme	20	-31,0%	-13,0%

Tallinna korteriomandite üüripakkumiste arv (kv.ee, tk, vasak telg) ja pakkumishind (kv.ee, EUR/m², parem telg)



Eluasemelaenu käive kuus (Eesti Pank, mln EUR, vasak telg) ja käibe muutus võrreldes eelmise kuuga (%)

