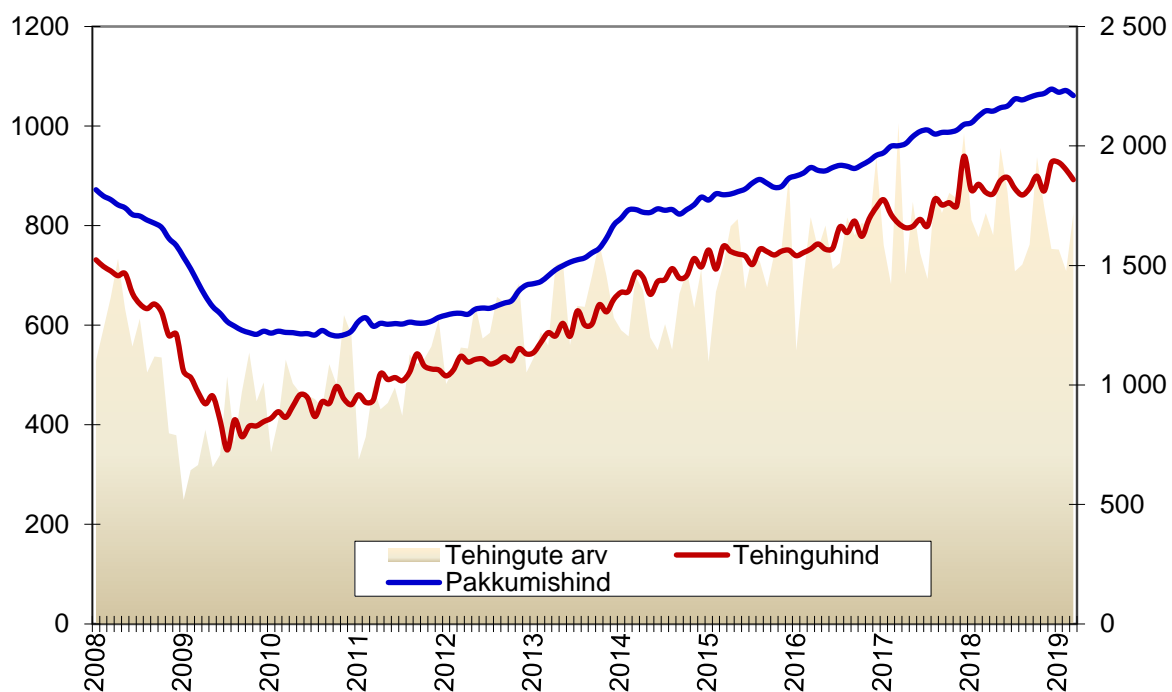
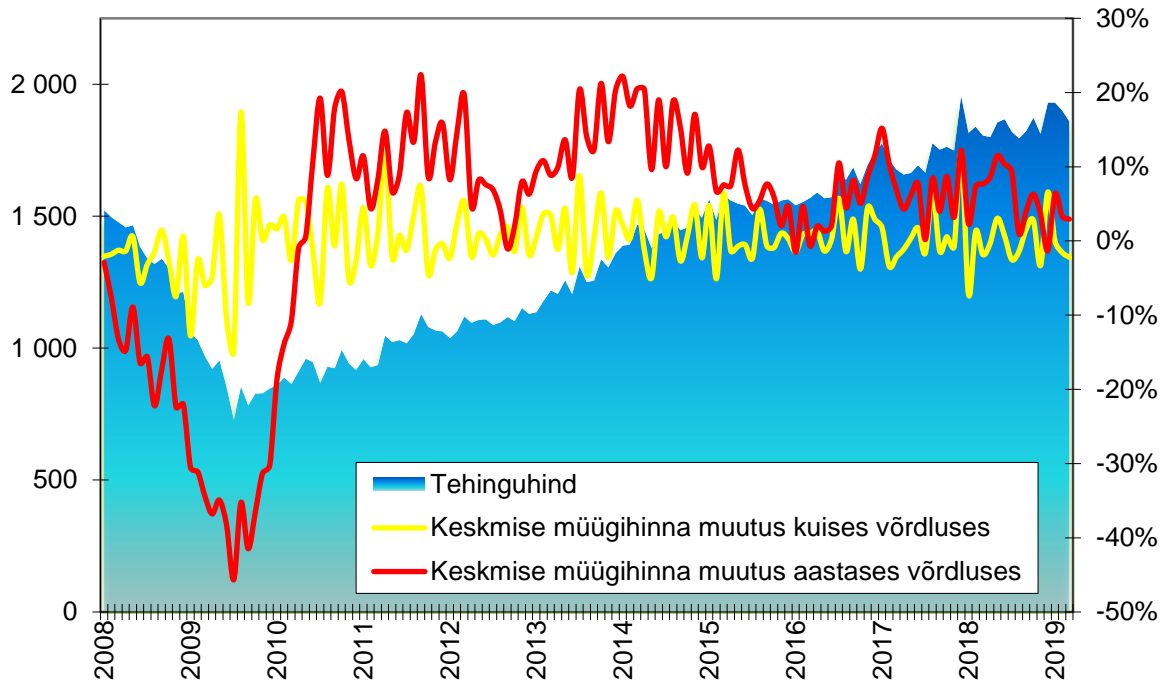


Tallinna kinnisvaraturgu iseloomustavad graafikud seisuga 14. aprill 2019

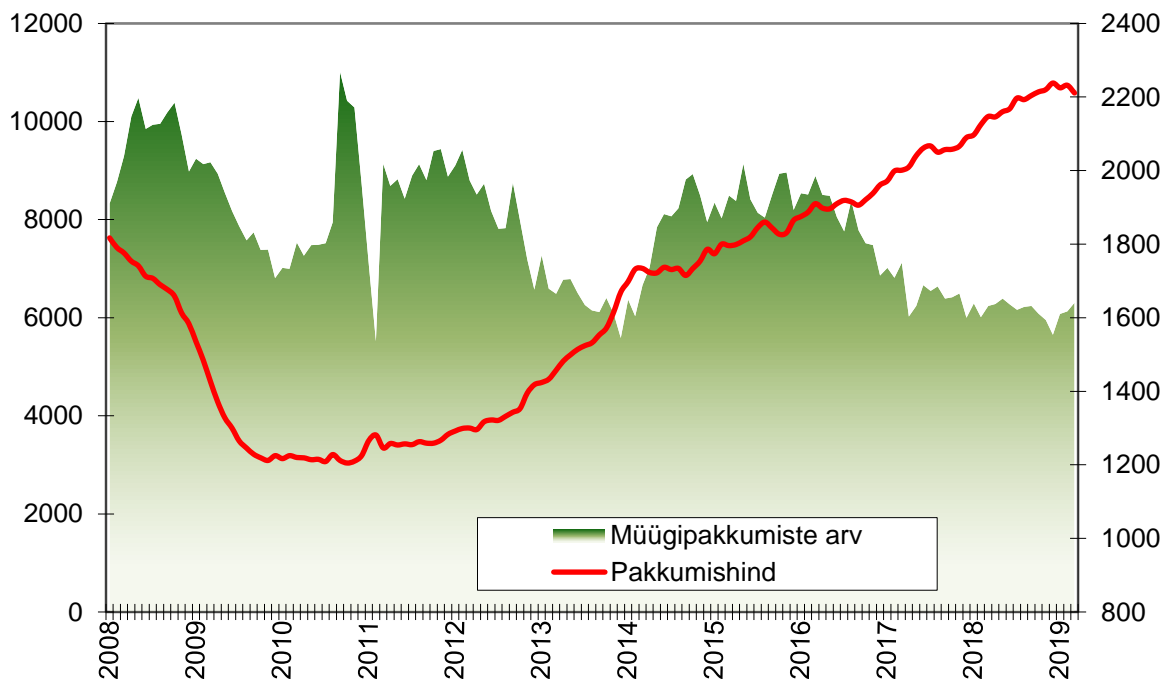
Tallinna korteriomandite tehingute arv (Maa-amet, tk, vasak telg), keskmine müügihind (Maa-amet, EUR/m², parem telg) ja pakkumishind (kv.ee, EUR/m², parem telg)



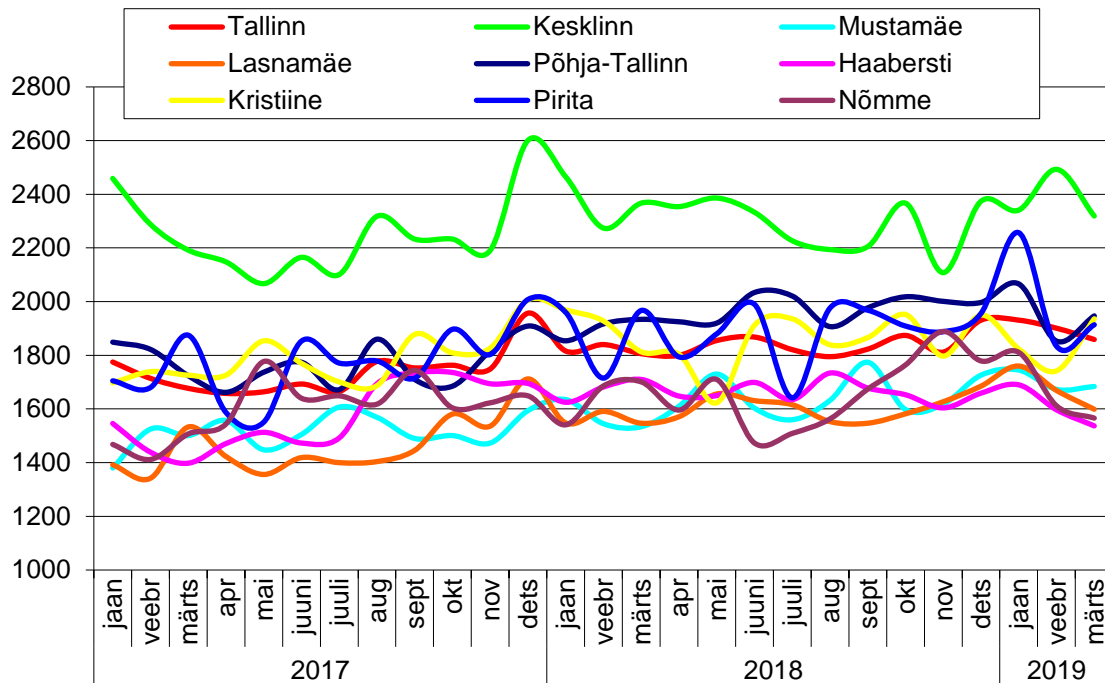
Tallinna korteriomandite keskmine müügihind (Maa-amet, EUR/m², vasak telg) ja müügihinna muutus (% , parem telg)



Tallinna korteriomandite pakkumishind (kv.ee, EUR/m², parem telg) ja pakkumiste arv (kv.ee, tk, vasak telg)

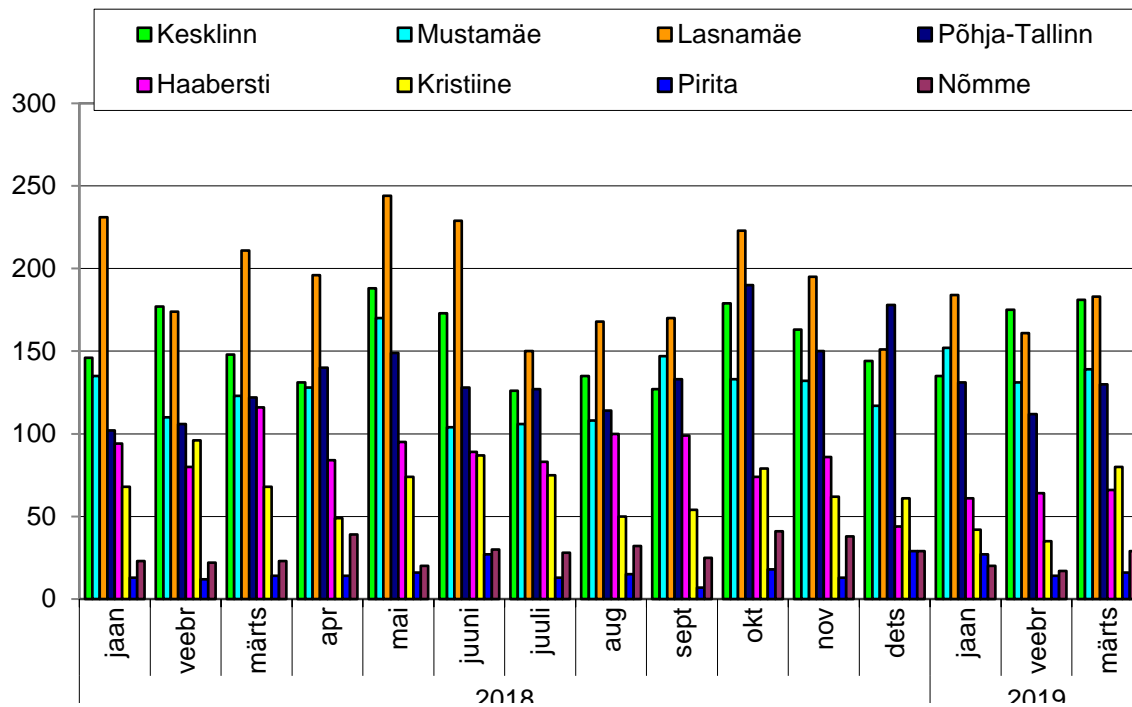


Tallinna korteriomandite keskmine müügihind linnaosade lõikes (Maa-amet, EUR/m²)



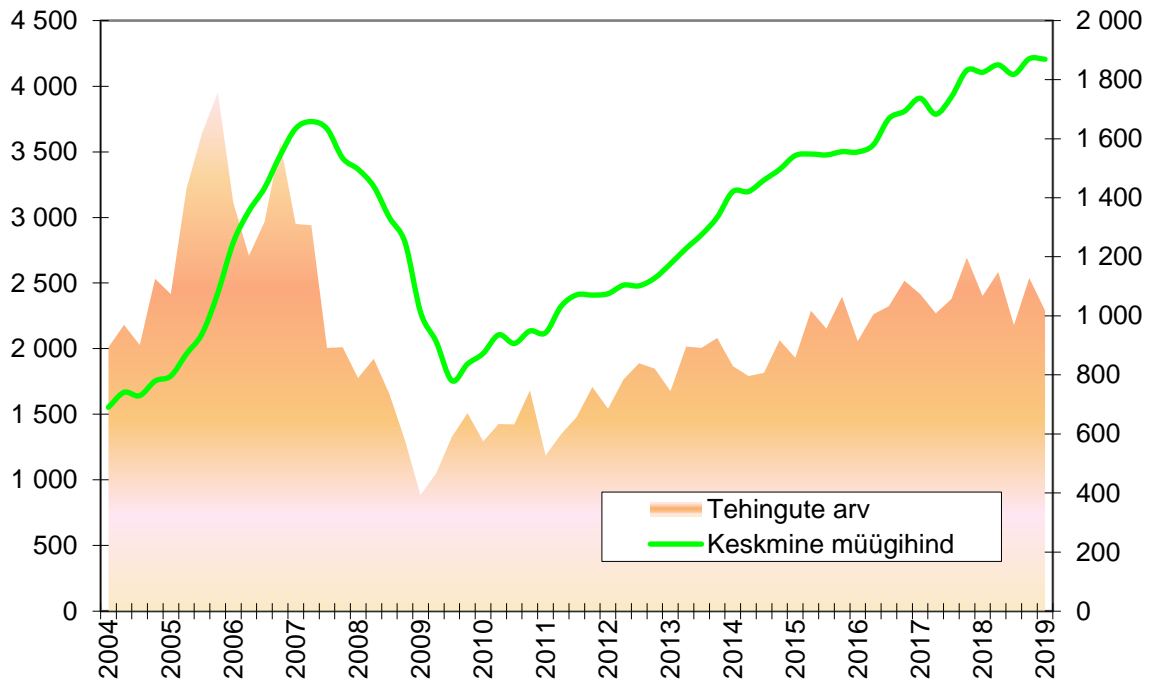
	Korteri keskmine müügihind		
	EUR/m ²	Muutus võrrelduna eelmise kuuga	Muutus aastases võrdluses
Tallinn	1859	-2,2%	2,9%
Kesklinn	2319	-7,0%	-2,0%
Mustamäe	1684	0,7%	9,8%
Lasnamäe	1599	-4,2%	3,4%
Põhja-Tallinn	1947	5,1%	0,7%
Haabersti	1537	-3,8%	-10,1%
Kristiine	1936	11,1%	6,8%
Pirita	1914	4,4%	-2,7%
Nõmme	1566	-2,9%	-7,9%

Tallinna korteriomandite tehingute arv linnaosade lõikes (Maa-amet, tk)

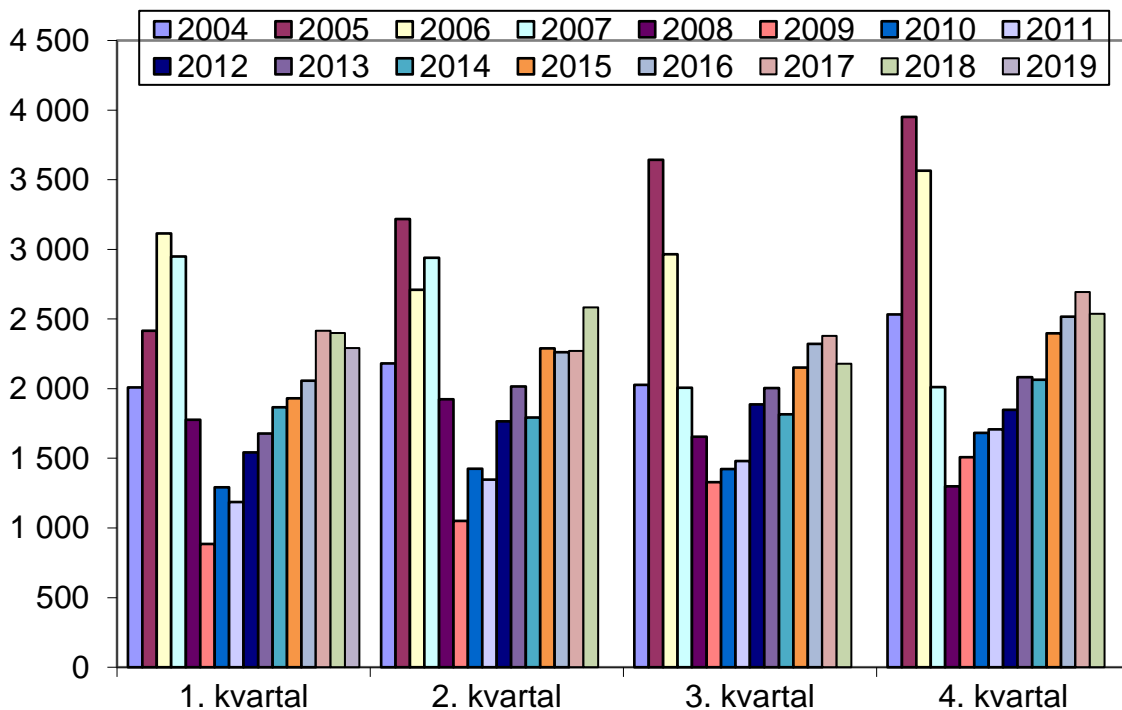


	Tehingute arv		
	tk	Muutus võrrelduna eelmise kuuga	Muutus aastases võrdluses
Tallinn	824	16,2%	-0,1%
Kesklinn	181	3,4%	22,3%
Mustamäe	139	6,1%	13,0%
Lasnamäe	183	13,7%	-13,3%
Põhja-Tallinn	130	16,1%	6,6%
Haabersti	66	3,1%	-43,1%
Kristiine	80	128,6%	17,6%
Pirita	16	14,3%	14,3%
Nõmme	29	70,6%	26,1%

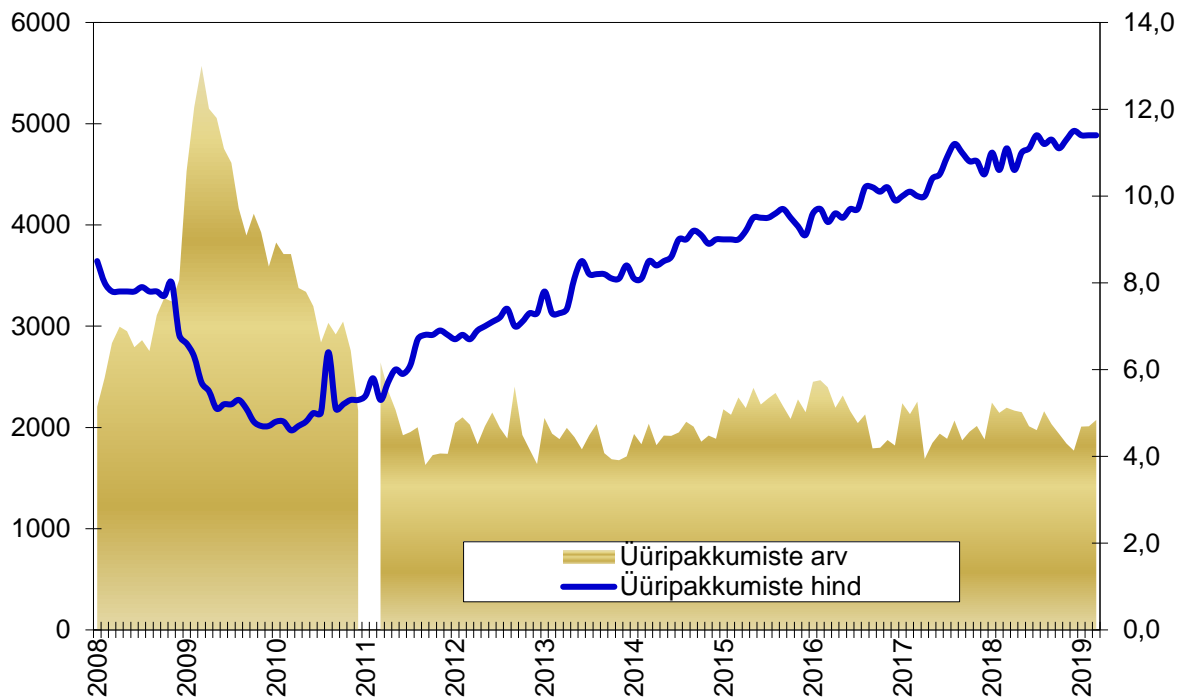
Tallinna korteriomandite kvartaalne müügitheingute arv (Maa-amet, tk) ja keskmine müügihind (Maa-amet, EUR/m²)



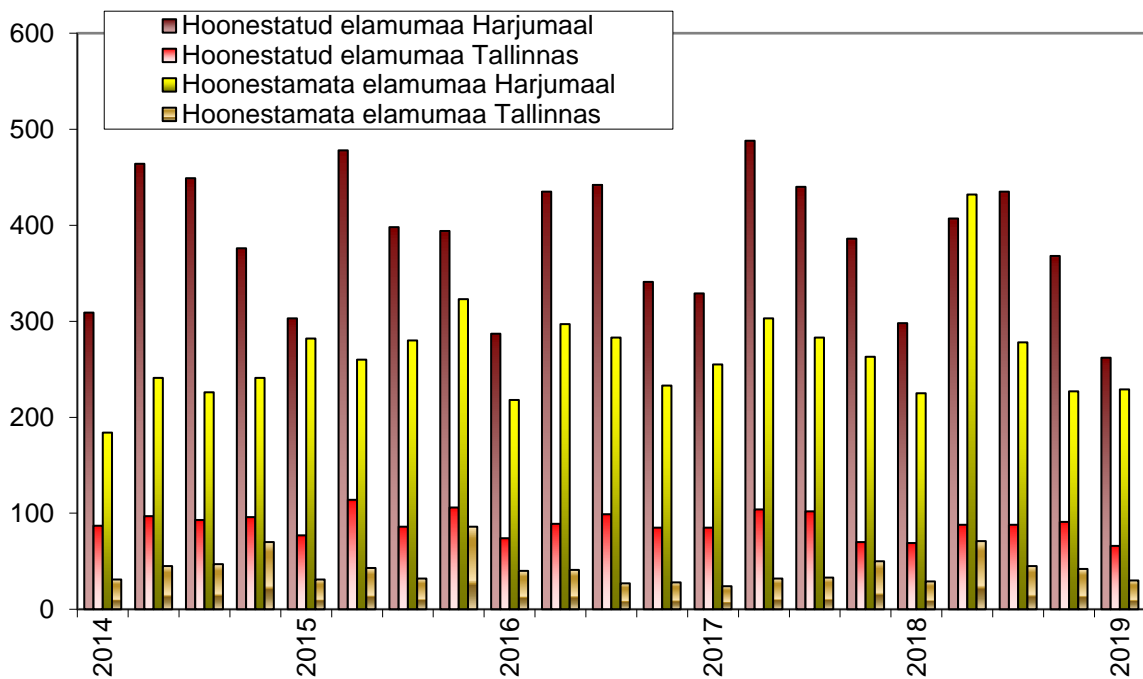
Tallinna korteriomandite müügitheingute arv kvartalis (Maa-amet, tk)



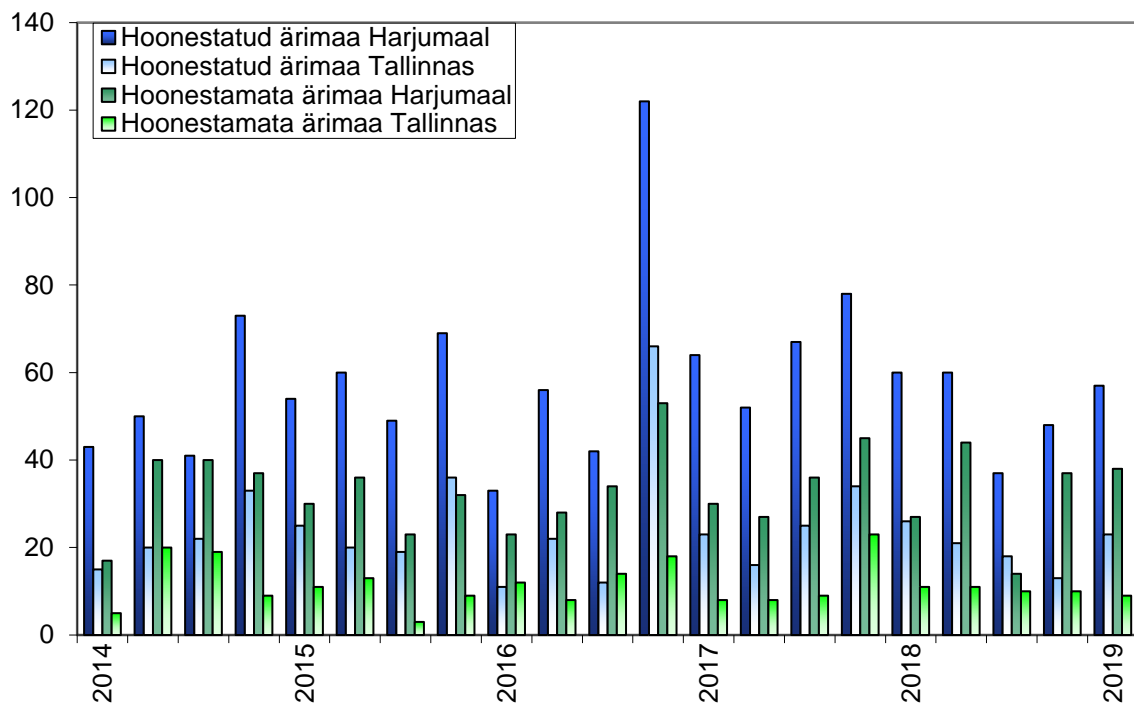
Tallinna korteriomandite üüripakkumiste arv (kv.ee, tk, vasak telg) ja pakkumishind (kv.ee, EUR/m², parem telg)



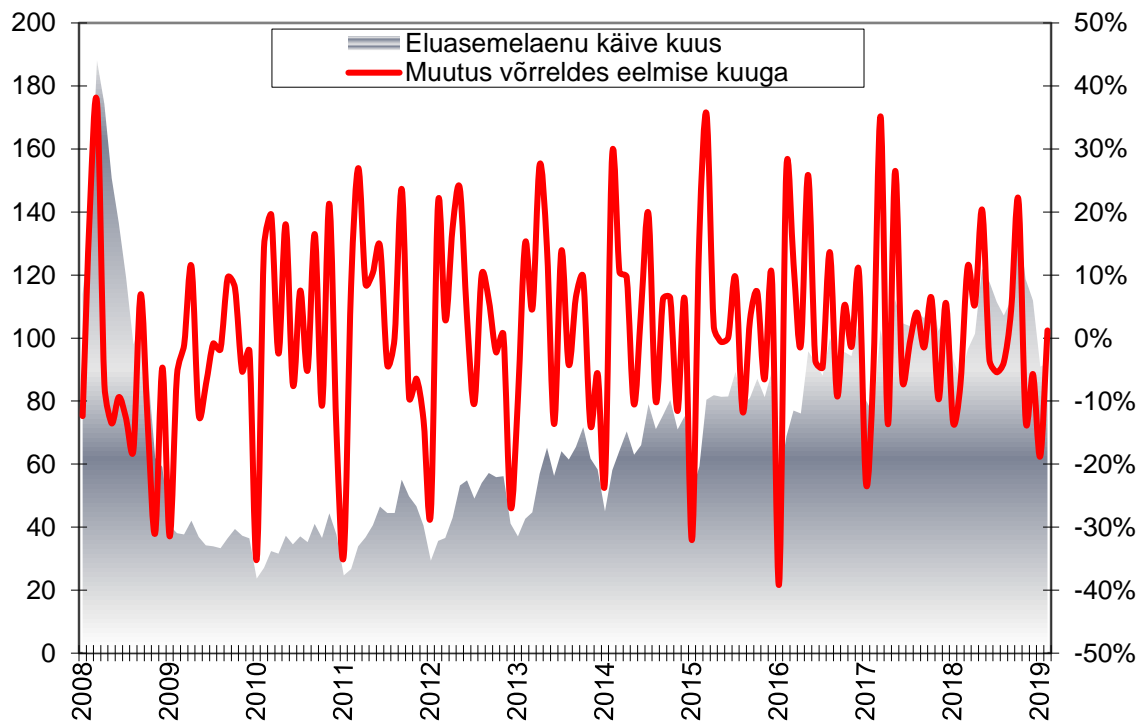
Hoonestatud ja hoonestamata elumumaa tehingute arv (Maa-amet, tk)



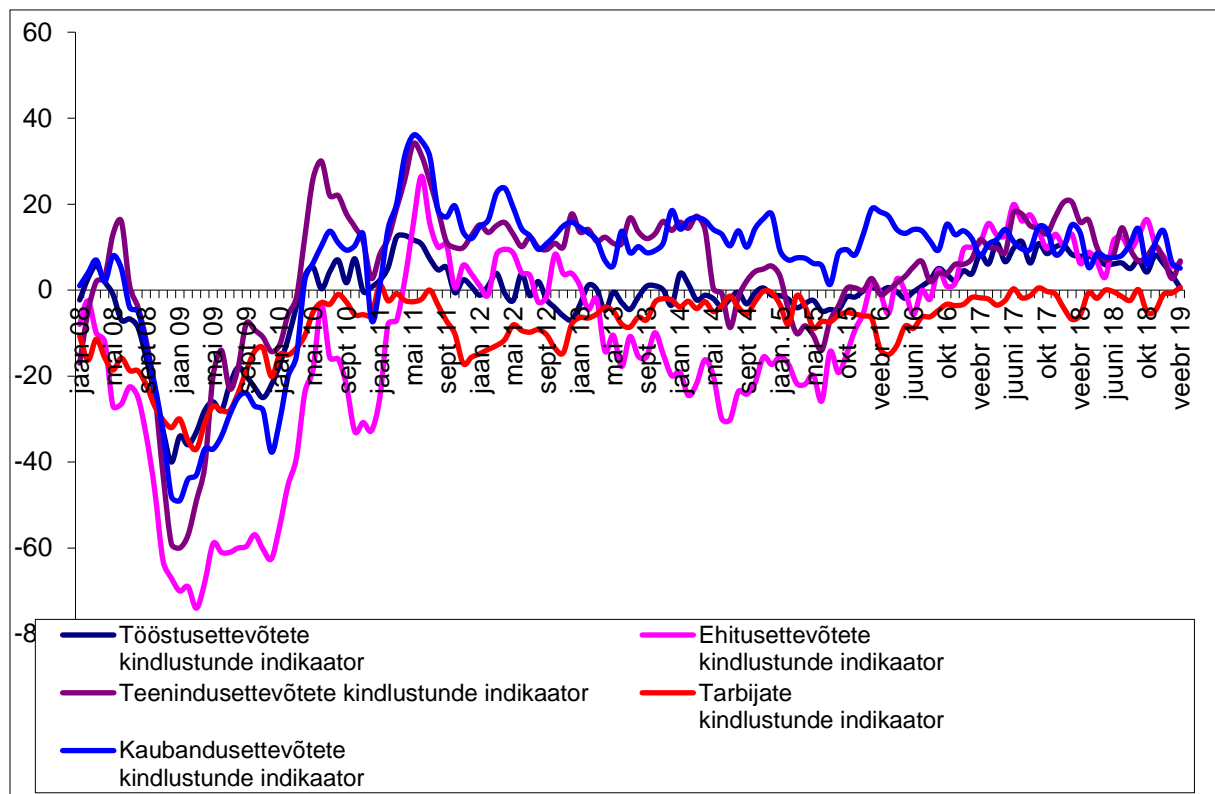
Hoonestatud ja hoonestamata ärimaa tehingute arv (Maa-amet, tk)



Eluasemelaenu käive kuus (Eesti Pank, mln EUR, vasak telg) ja käibe muutus võrreldes eelmise kuuga (%)



Konjunktuuribaromeetrite kindlustunde indikaatorid (Eesti Konjunktuuriinstituut)



Kasutatud andmete allikateks on: Eesti Pank, Eesti Konjunktuuriinstituut, Maa-amet, portaal KV.ee.

Dokument on koostanud Ühinenud Kinnisvarakonsultandid OÜ poolt tuginedes allikatele, millised on meie arvates usaldusväärsed. Ühinenud Kinnisvarakonsultandid OÜ ei vastuta toodud informatsiooni õigsuse eest. Ühinenud Kinnisvarakonsultandid OÜ ei vastuta käesoleva dokumendi kasutamisest tulenevate otsuste või kaudsete kahjude eest.