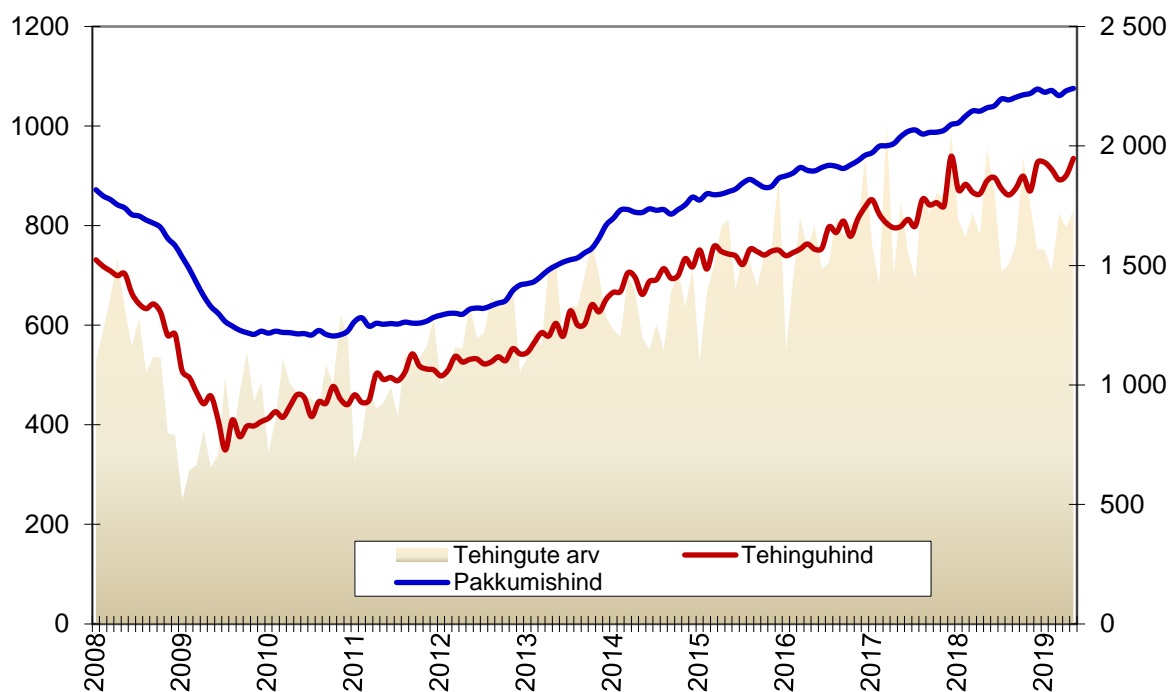
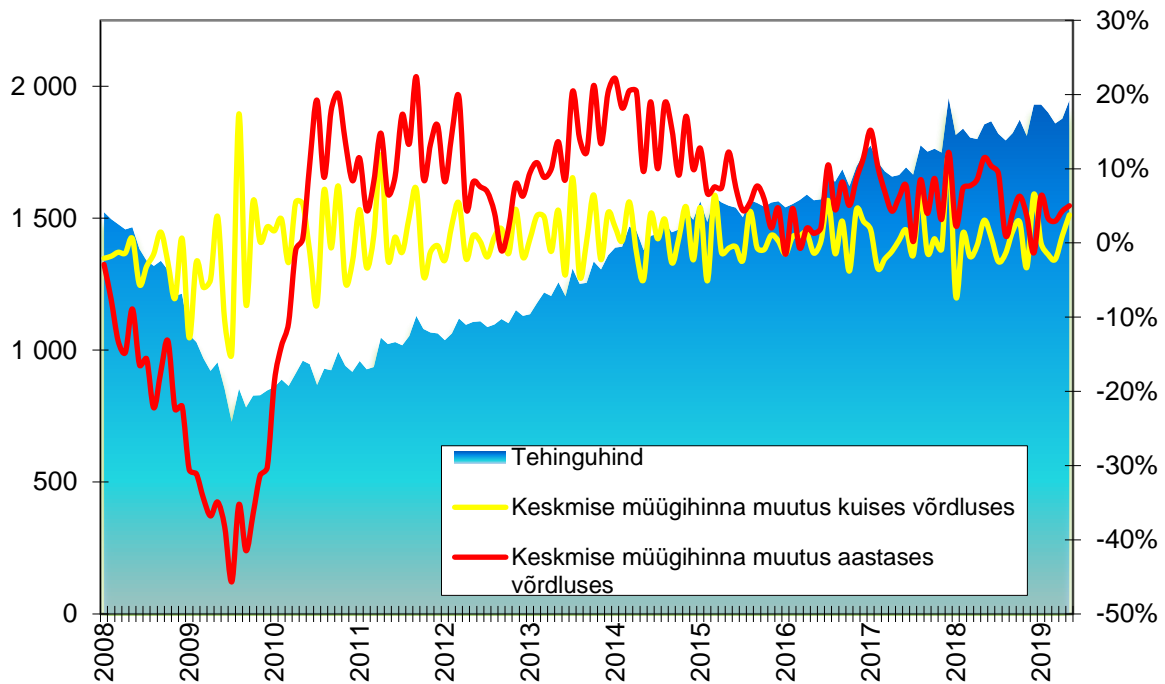


Tallinna kinnisvaraturgu iseloomustavad graafikud seisuga 14. juuni 2019

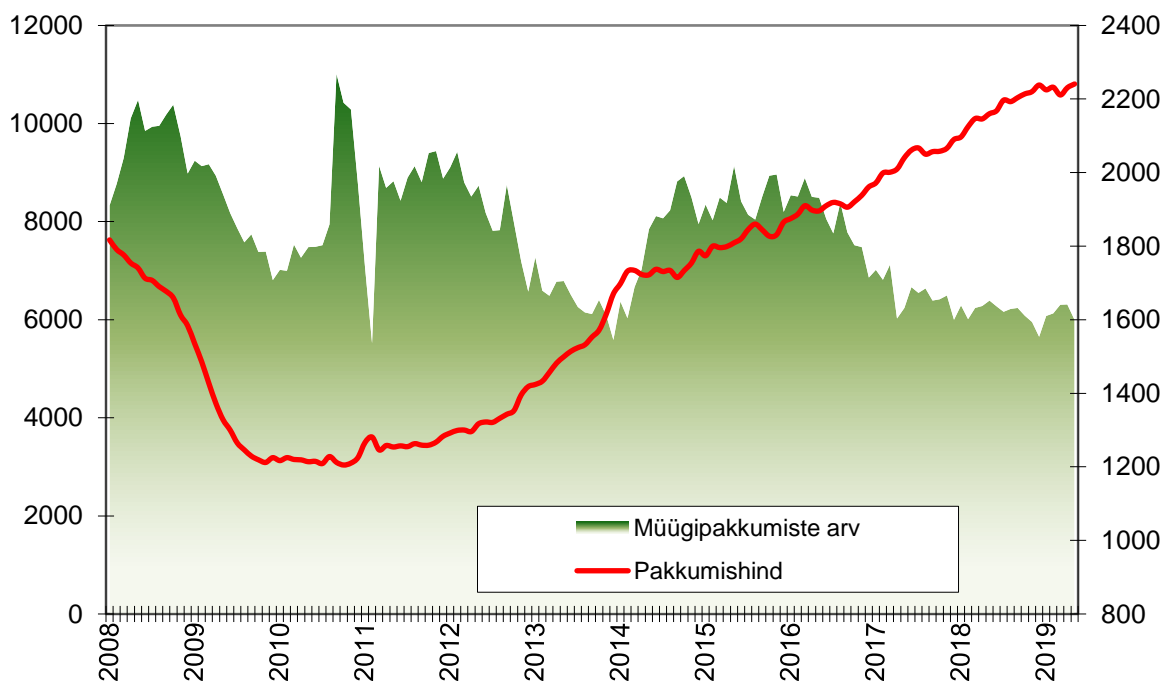
Tallinna korteriomandite tehingute arv (Maa-amet, tk, vasak telg), keskmine müügihind (Maa-amet, EUR/m², parem telg) ja pakkumishind (kv.ee, EUR/m², parem telg)



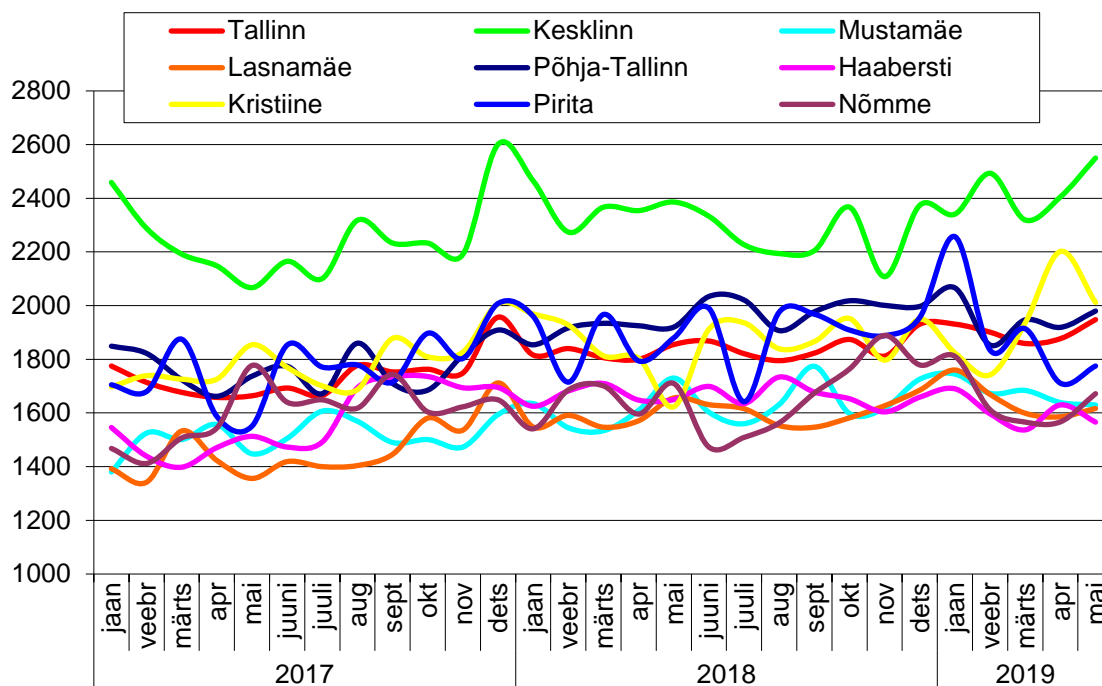
Tallinna korteriomandite keskmine müügihind (Maa-amet, EUR/m², vasak telg) ja müügihinna muutus (% , parem telg)



Tallinna korteriomandite pakkumishind (kv.ee, EUR/m², parem telg) ja pakkumiste arv (kv.ee, tk, vasak telg)

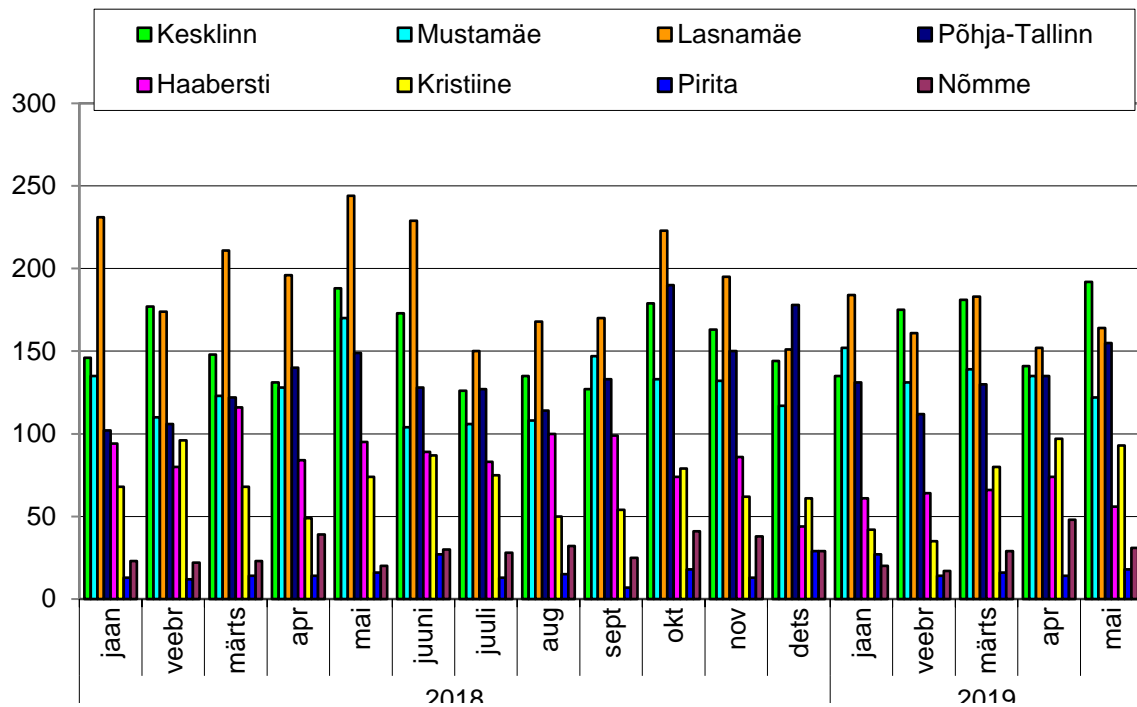


Tallinna korteriomandite keskmine müügihind linnaosade lõikes (Maa-amet, EUR/m²)



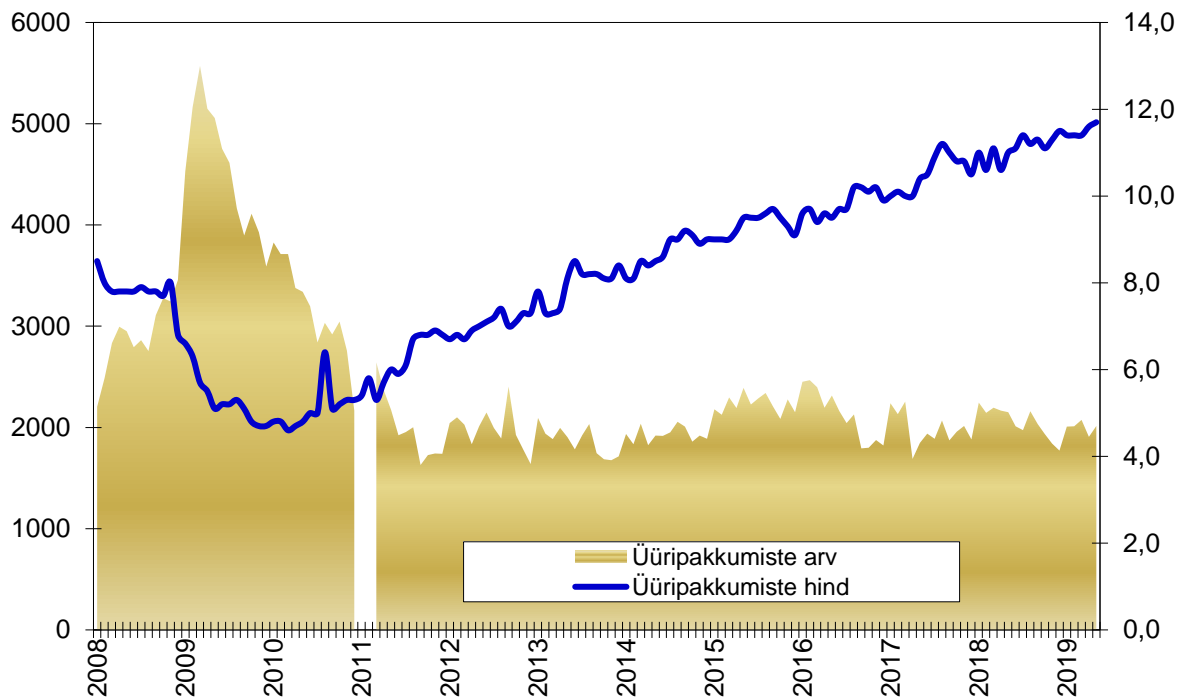
	Korteri keskmine müügihind		
	EUR/m ²	Muutus võrrelduna eelmise kuuga	Muutus aastases võrdluses
Tallinn	1948	3,8%	5,0%
Kesklinn	2550	6,0%	6,9%
Mustamäe	1630	-0,5%	-5,8%
Lasnamäe	1617	2,0%	-2,4%
Põhja-Tallinn	1980	3,2%	3,1%
Haabersti	1566	-3,9%	-5,1%
Kristiine	2012	-8,6%	24,0%
Pirita	1775	3,7%	-5,6%
Nõmme	1672	6,7%	-2,2%

Tallinna korteriomandite tehingute arv linnaosade lõikes (Maa-amet, tk)

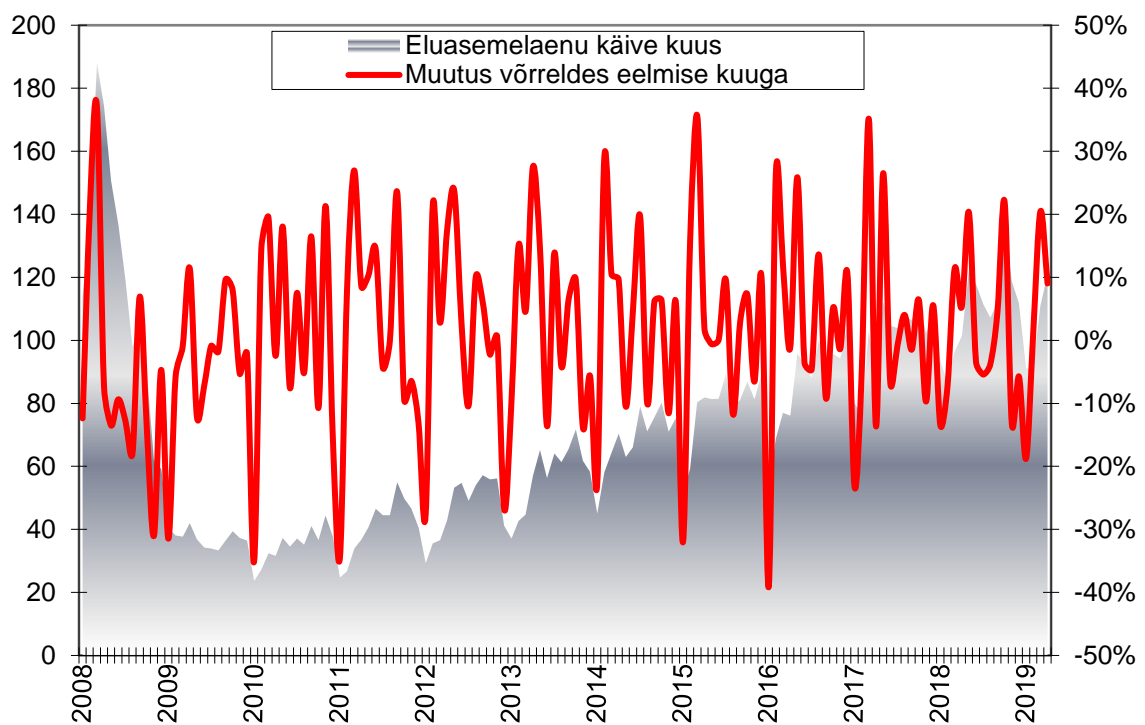


	Tehingute arv		
	tk	Muutus võrrelduna eelmise kuuga	Muutus aastases võrdluses
Tallinn	831	4,4%	-13,1%
Kesklinn	192	36,2%	2,1%
Mustamäe	122	-9,6%	-28,2%
Lasnamäe	164	7,9%	-32,8%
Põhja-Tallinn	155	14,8%	4,0%
Haabersti	56	-24,3%	-41,1%
Kristiine	93	-4,1%	25,7%
Pirita	18	28,6%	12,5%
Nõmme	31	-35,4%	55,0%

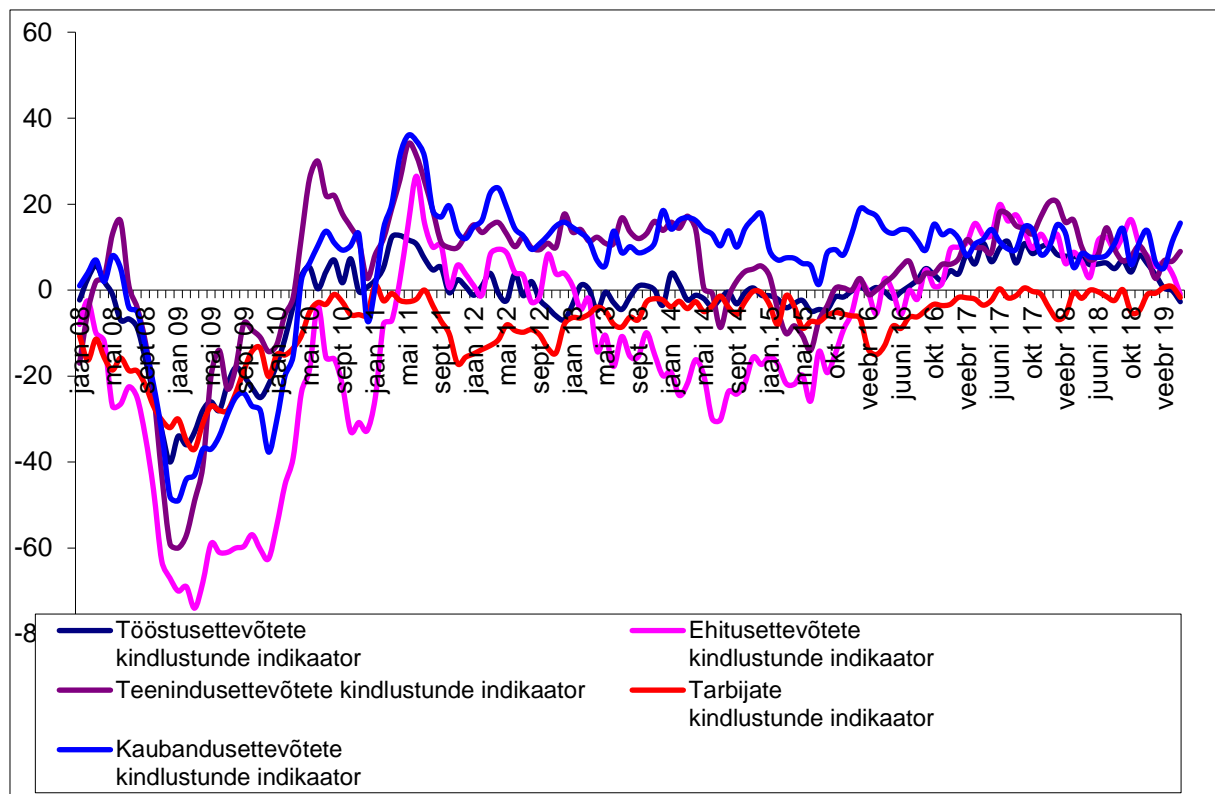
Tallinna korteriomandite üüripakkumiste arv (kv.ee, tk, vasak telg) ja pakkumishind (kv.ee, EUR/m², parem telg)



Eluasemelaenu käive kuus (Eesti Pank, mln EUR, vasak telg) ja käibe muutus võrreldes eelmise kuuga (%)



Konjunktuuribaromeetrite kindlustunde indikaatorid (Eesti Konjunktuuriinstituut)



Kasutatud andmete allikateks on: Eesti Pank, Eesti Konjunktuuriinstituut, Maa-amet, portaal KV.ee.

Dokument on koostanud Ühinenud Kinnisvarakonsultandid OÜ poolt tuginedes allikatele, millised on meie arvates usaldusväärsed. Ühinenud Kinnisvarakonsultandid OÜ ei vastuta toodud informatsiooni õigsuse eest. Ühinenud Kinnisvarakonsultandid OÜ ei vastuta käesoleva dokumendi kasutamisest tulenevate otsuste või kaudsete kahjude eest.