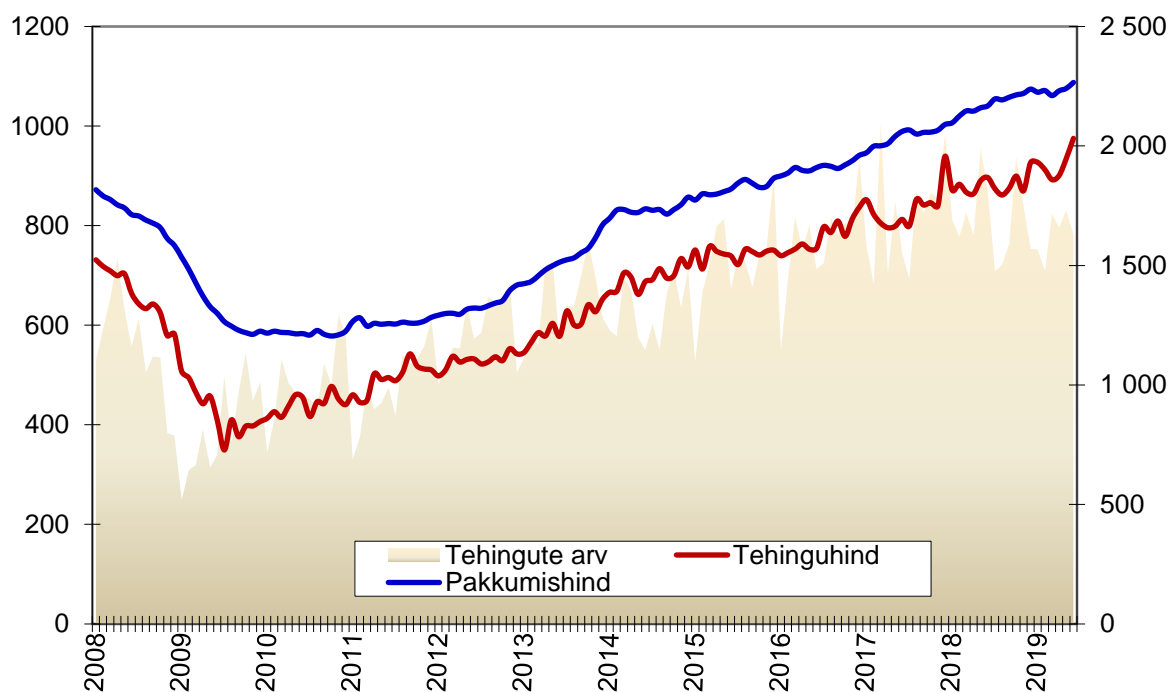
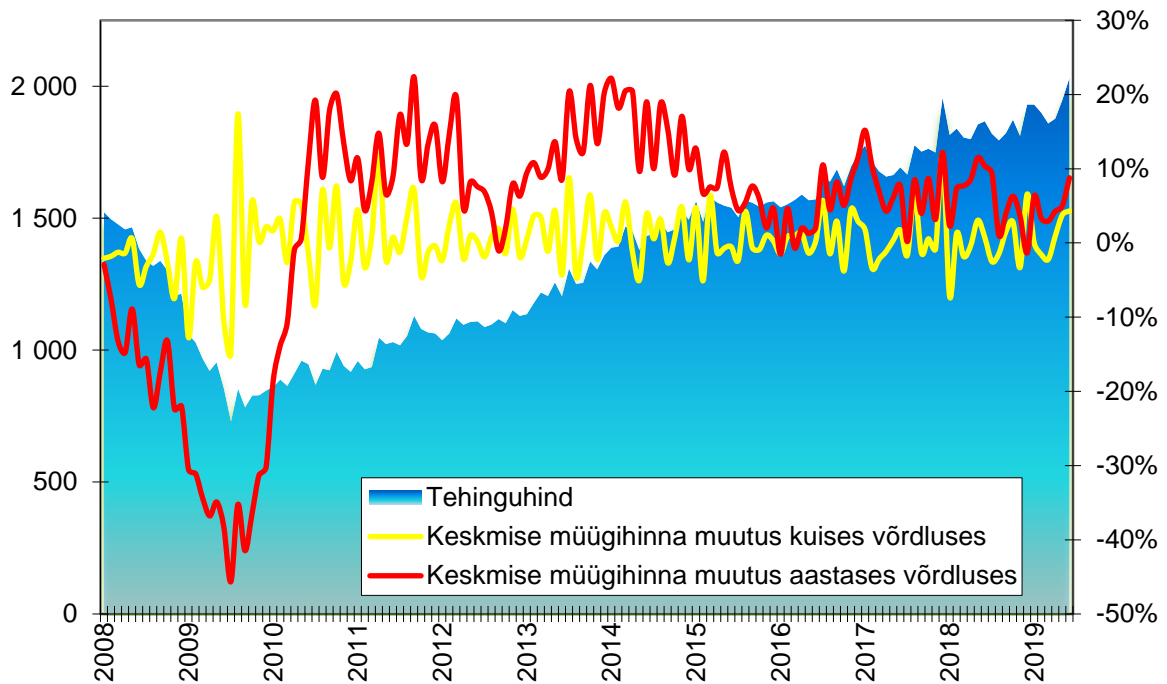


## Tallinna kinnisvaraturgu iseloomustavad graafikud seisuga 12. juuli 2019

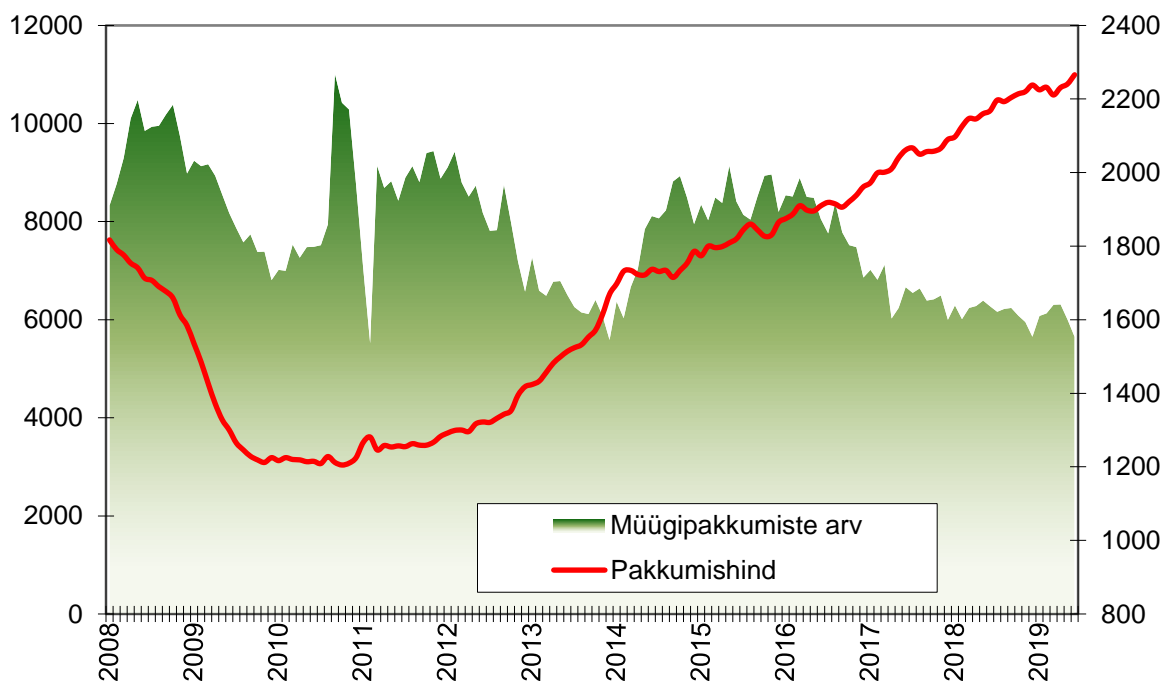
Tallinna korteriomandite tehingute arv (Maa-amet, tk, vasak telg), keskmine müügihind (Maa-amet, EUR/m<sup>2</sup>, parem telg) ja pakkumishind (kv.ee, EUR/m<sup>2</sup>, parem telg)



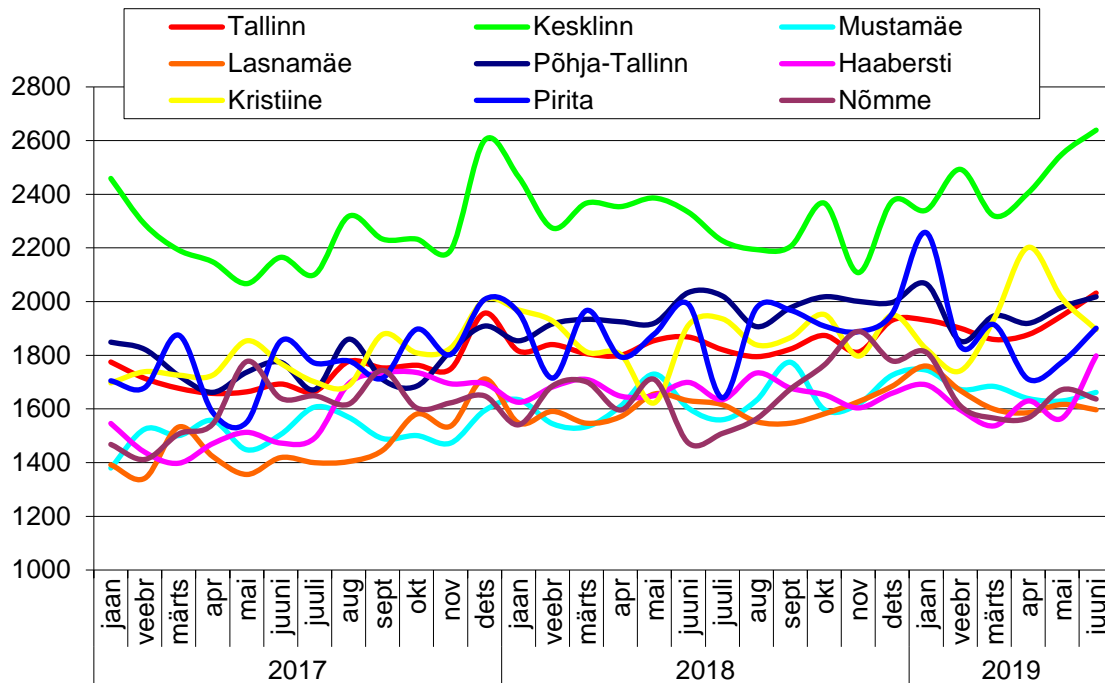
Tallinna korteriomandite keskmine müügihind (Maa-amet, EUR/m<sup>2</sup>, vasak telg) ja müügihinna muutus (% , parem telg)



Tallinna korteriomandite pakkumishind (kv.ee, EUR/m<sup>2</sup>, parem telg) ja pakkumiste arv (kv.ee, tk, vasak telg)

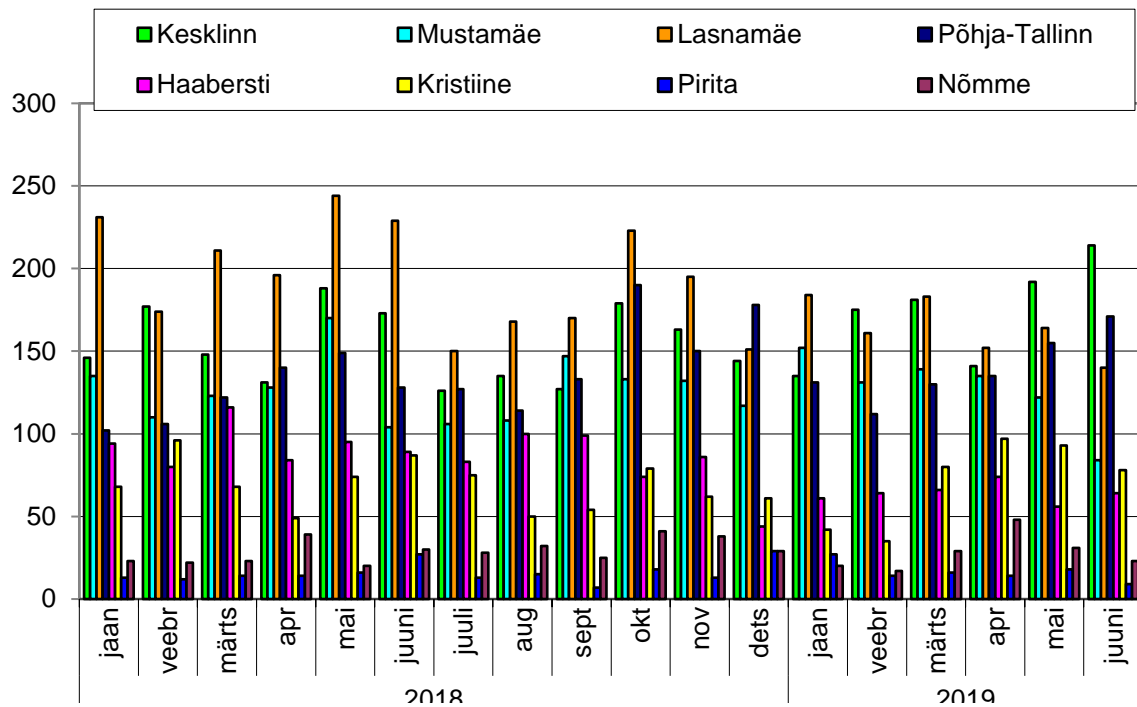


Tallinna korteriomandite keskmine müügihind linnaosade lõikes (Maa-amet, EUR/m2)



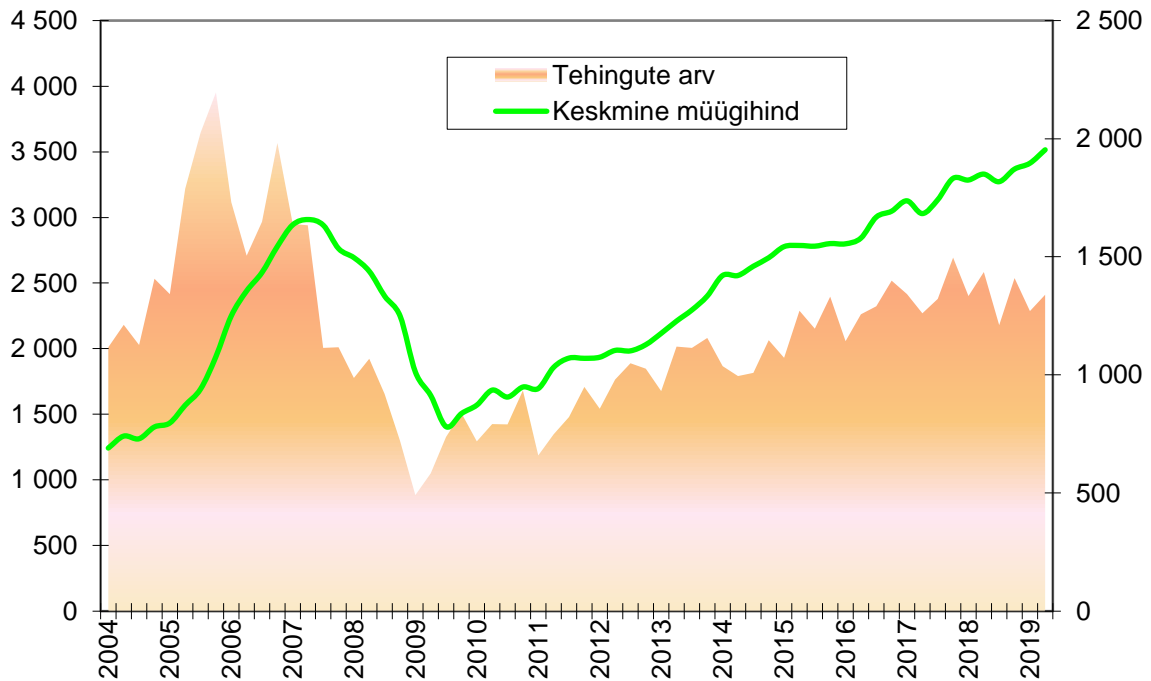
	Korteri keskmine müügihind		
	EUR/m2	Muutus võrrelduna eelmise kuuga	Muutus aastases võrdluses
Tallinn	2032	4,3%	8,8%
Kesklinn	2639	3,5%	13,1%
Mustamäe	1662	2,0%	3,7%
Lasnamäe	1597	-1,2%	-2,1%
Põhja-Tallinn	2018	1,9%	-0,8%
Haabersti	1798	14,8%	5,8%
Kristiine	1896	-5,8%	-0,8%
Pirita	1901	7,1%	-4,5%
Nõmme	1637	-2,1%	11,1%

Tallinna korteriomandite tehingute arv linnaosade lõikes (Maa-amet, tk)

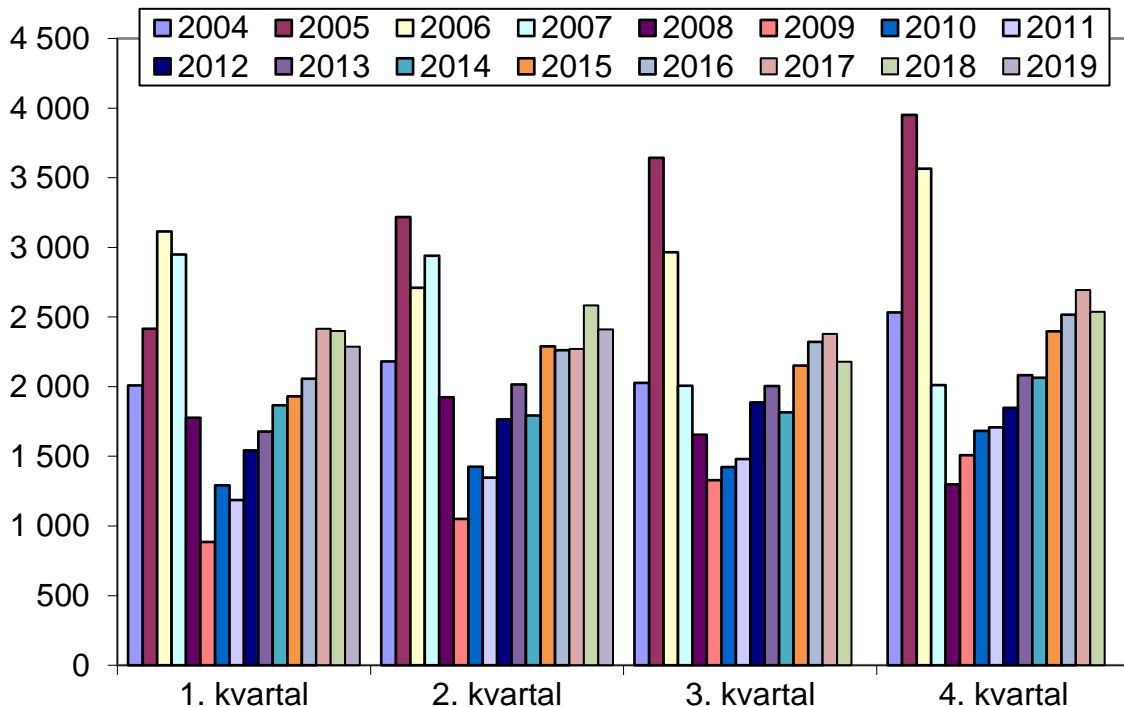


	Tehingute arv		
	tk	Muutus võrrelduna eelmise kuuga	Muutus aastases võrdluses
Tallinn	783	-5,8%	-9,7%
Kesklinn	214	11,5%	23,7%
Mustamäe	84	-31,1%	-19,2%
Lasnamäe	140	-14,6%	-38,9%
Põhja-Tallinn	171	10,3%	33,6%
Haabersti	64	14,3%	-28,1%
Kristiine	78	-16,1%	-10,3%
Pirita	9	-50,0%	-66,7%
Nõmme	23	-25,8%	-23,3%

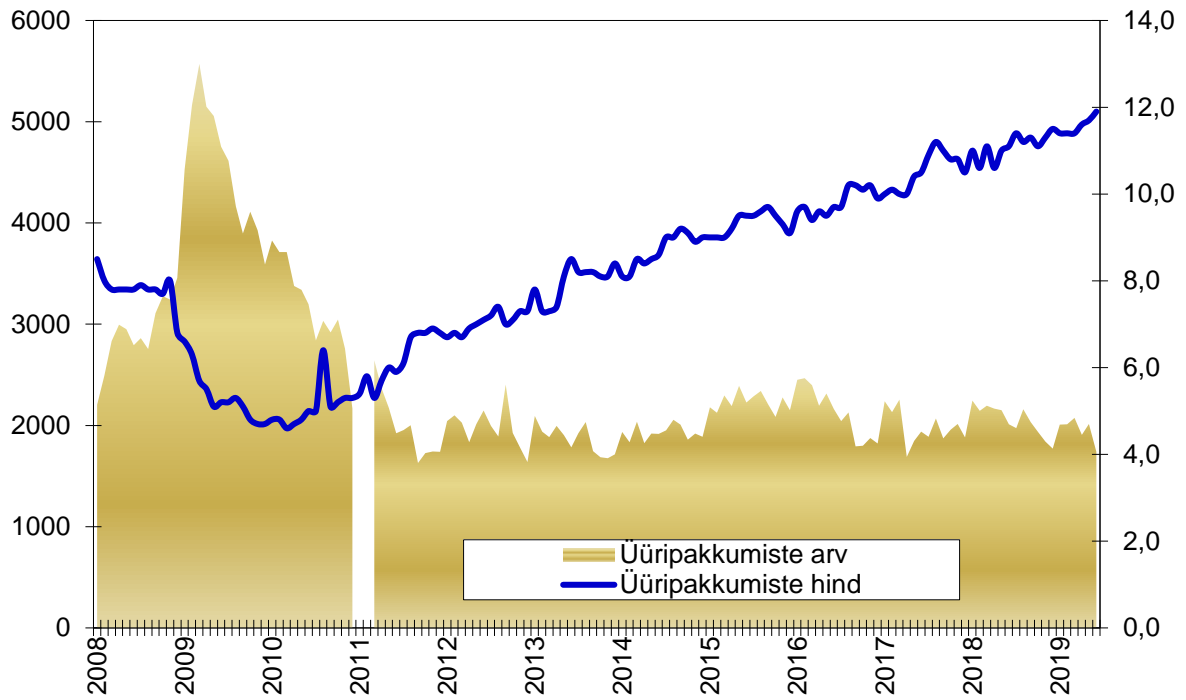
Tallinna korteriomandite kvartaalne müügitehingute arv (Maa-amet, tk) ja keskmine müügihind (Maa-amet, EUR/m<sup>2</sup>)



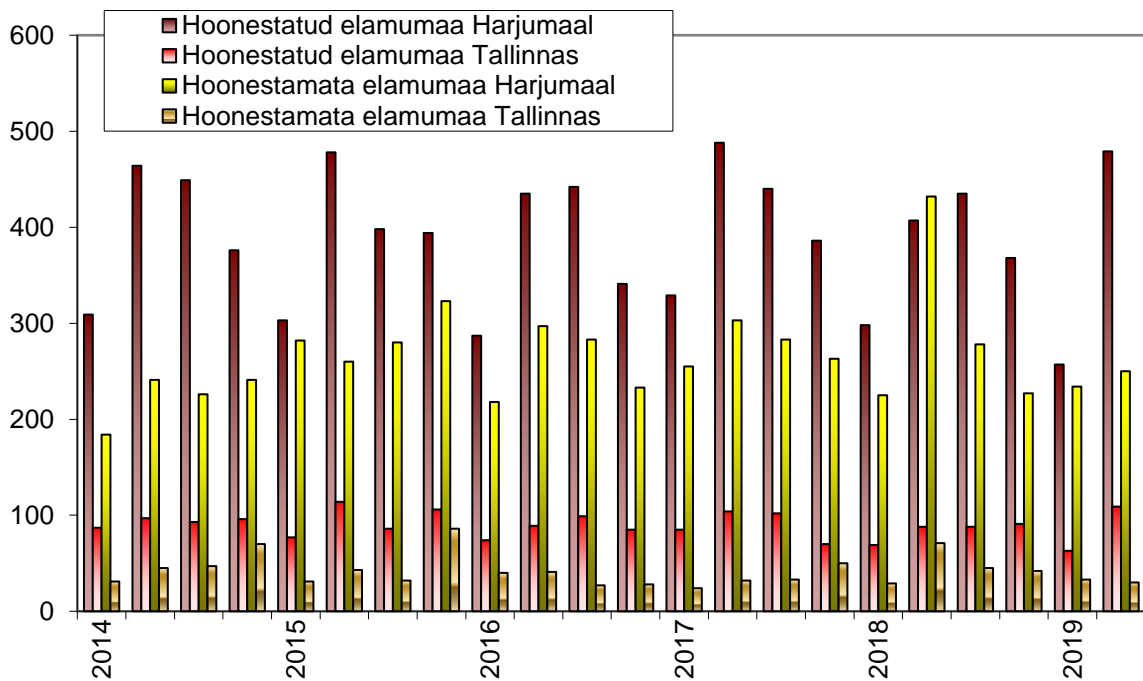
Tallinna korteriomandite müügitehingute arv kvartalis (Maa-amet, tk)



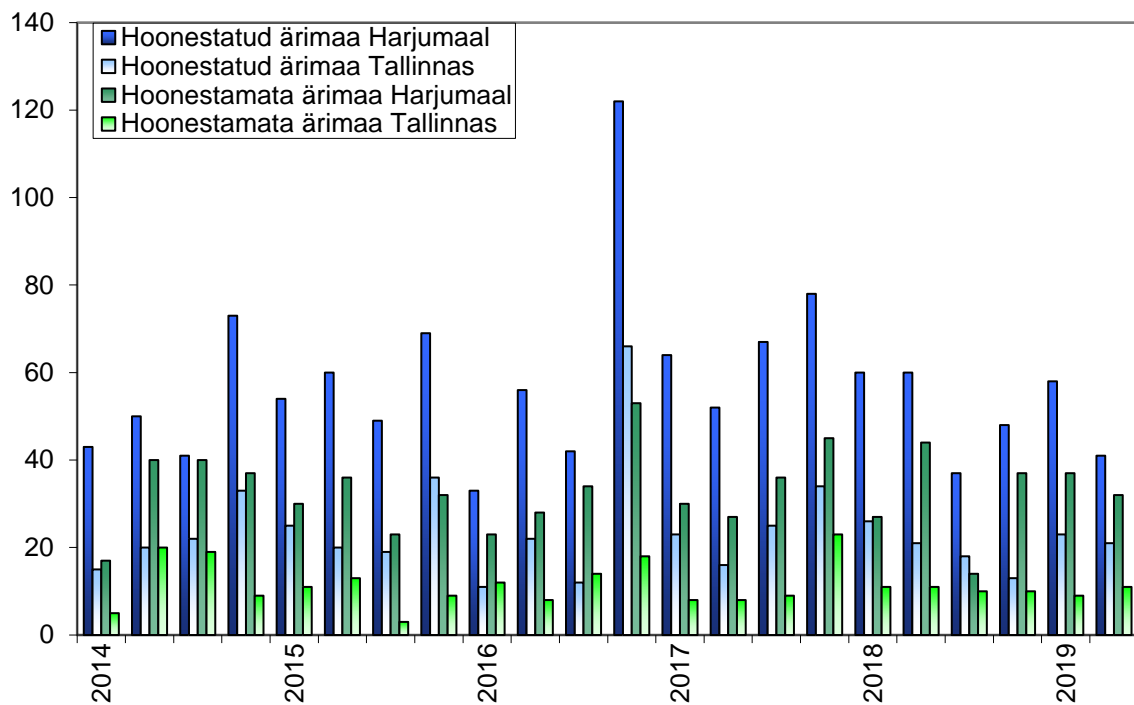
Tallinna korteriomandite üüripakkumiste arv (kv.ee, tk, vasak telg) ja pakkumishind (kv.ee, EUR/m<sup>2</sup>, parem telg)



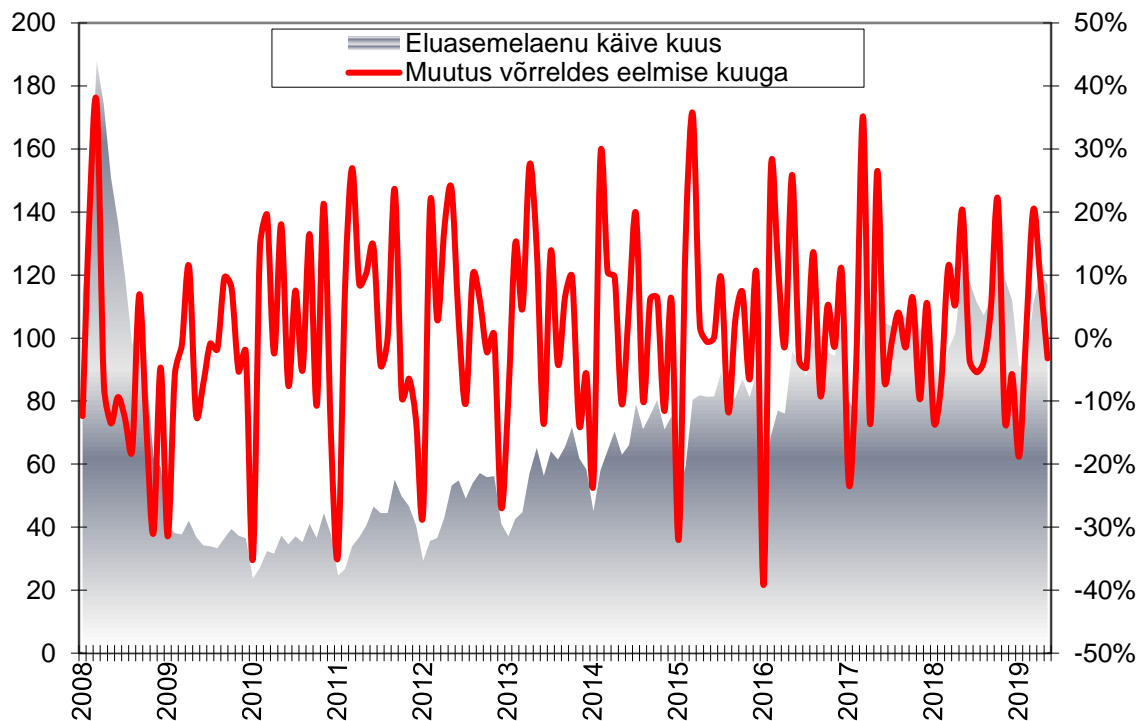
Hoonestatud ja hoonestamata elamumaa tehingute arv (Maa-amet, tk)



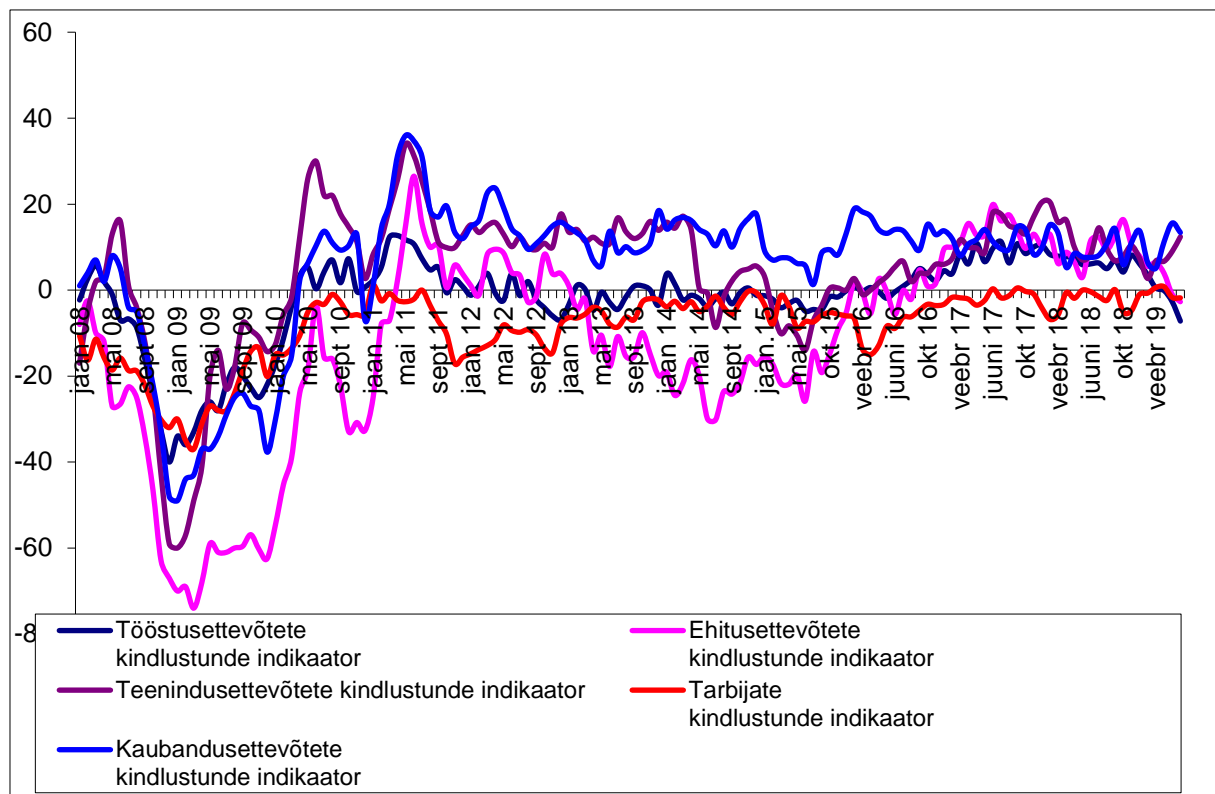
Hoonestatud ja hoonestamata ärimaa tehingute arv (Maa-amet, tk)



Eluasemelaenu käive kuus (Eesti Pank, mln EUR, vasak telg) ja käibe muutus võrreldes eelmise kuuga (%)



## Konjunkturibaromeetrite kindlustunde indikaatorid (Eesti Konjunkturiinstituut)



Kasutatud andmete allikateks on: Eesti Pank, Eesti Konjunkturiinstituut, Maa-amet, portaal KV.ee.

Dokument on koostanud Ühinenud Kinnisvarakonsultandid OÜ poolt tuginedes allikatele, millised on meie arvates usaldusväärsed. Ühinenud Kinnisvarakonsultandid OÜ ei vastuta toodud informatsiooni õigsuse eest. Ühinenud Kinnisvarakonsultandid OÜ ei vastuta käesoleva dokumendi kasutamisest tulenevate otsuste või kaudsete kahjude eest.