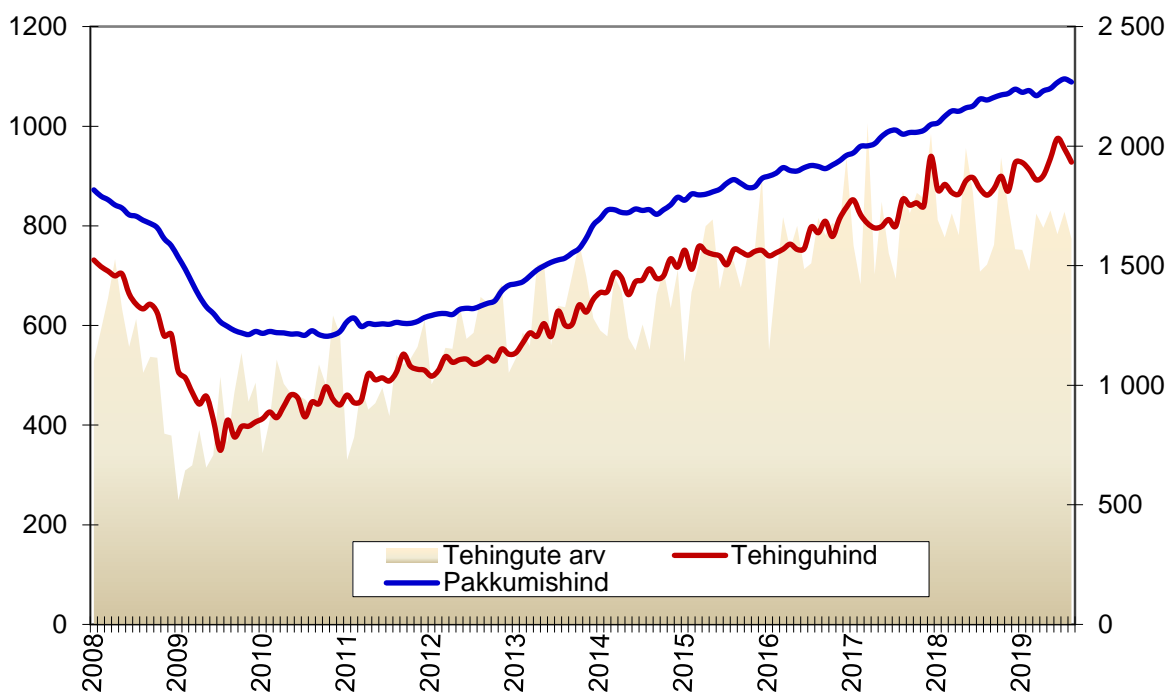
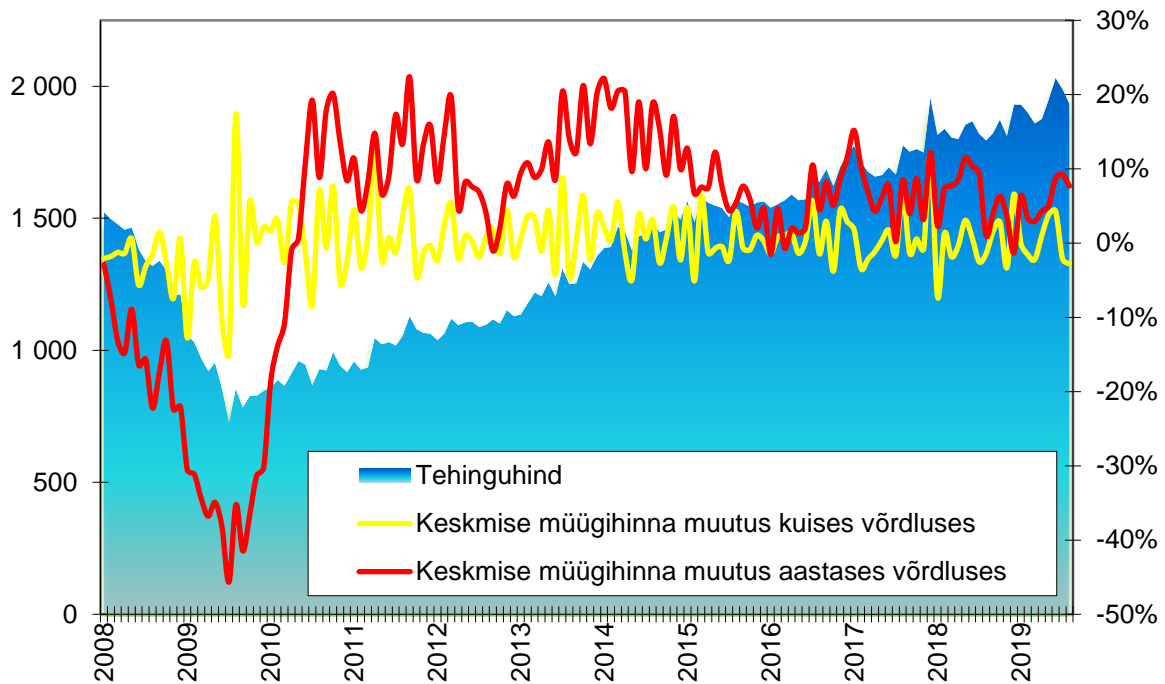


Tallinna kinnisvaraturgu iseloomustavad graafikud seisuga 12. september 2019

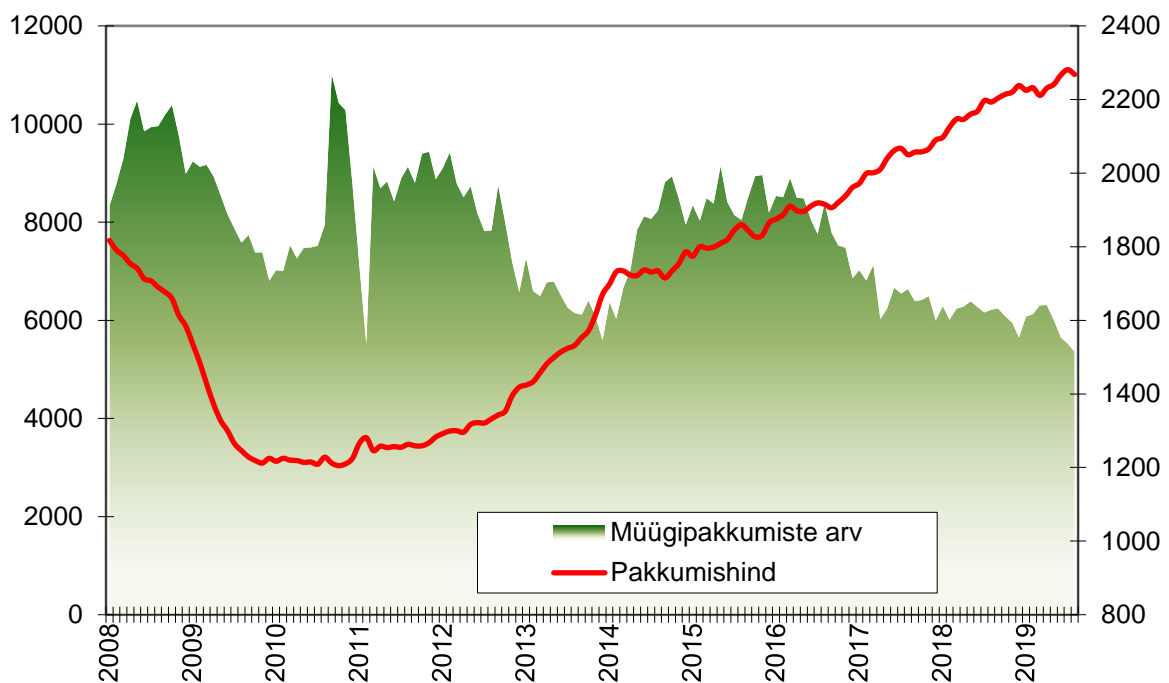
Tallinna korteriomandite tehingute arv (Maa-amet, tk, vasak telg), keskmine müügihind (Maa-amet, EUR/m², parem telg) ja pakkumishind (kv.ee, EUR/m², parem telg)



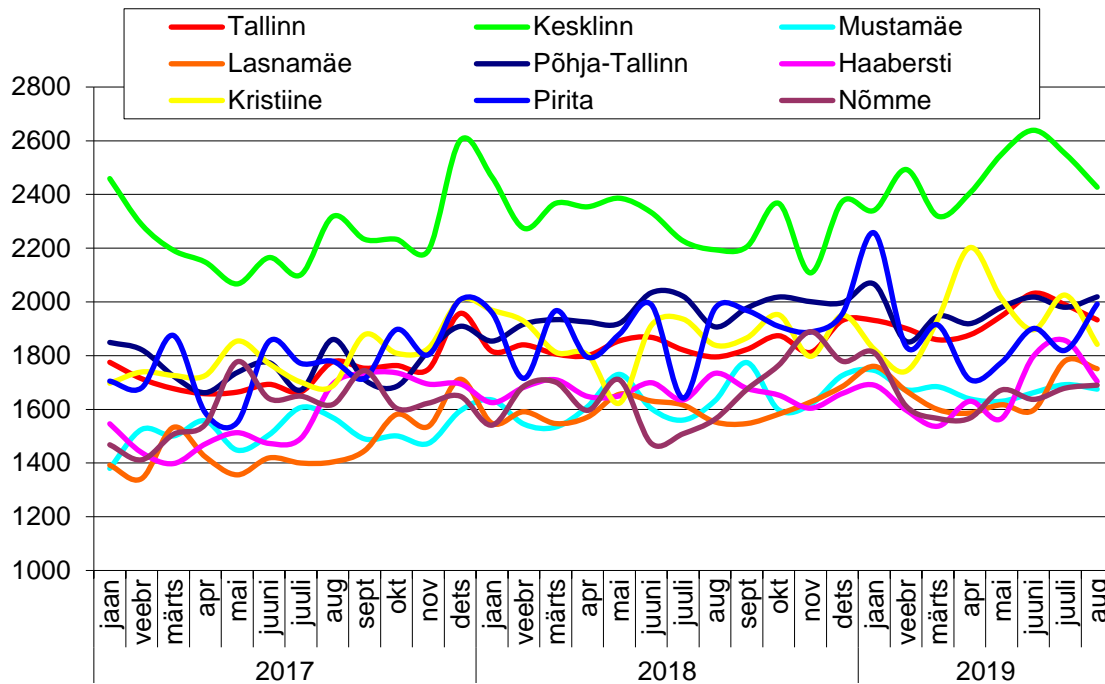
Tallinna korteriomandite keskmine müügihind (Maa-amet, EUR/m², vasak telg) ja müügihinna muutus (% , parem telg)



Tallinna korteriomandite pakkumishind (kv.ee, EUR/m², parem telg) ja pakkumiste arv (kv.ee, tk, vasak telg)

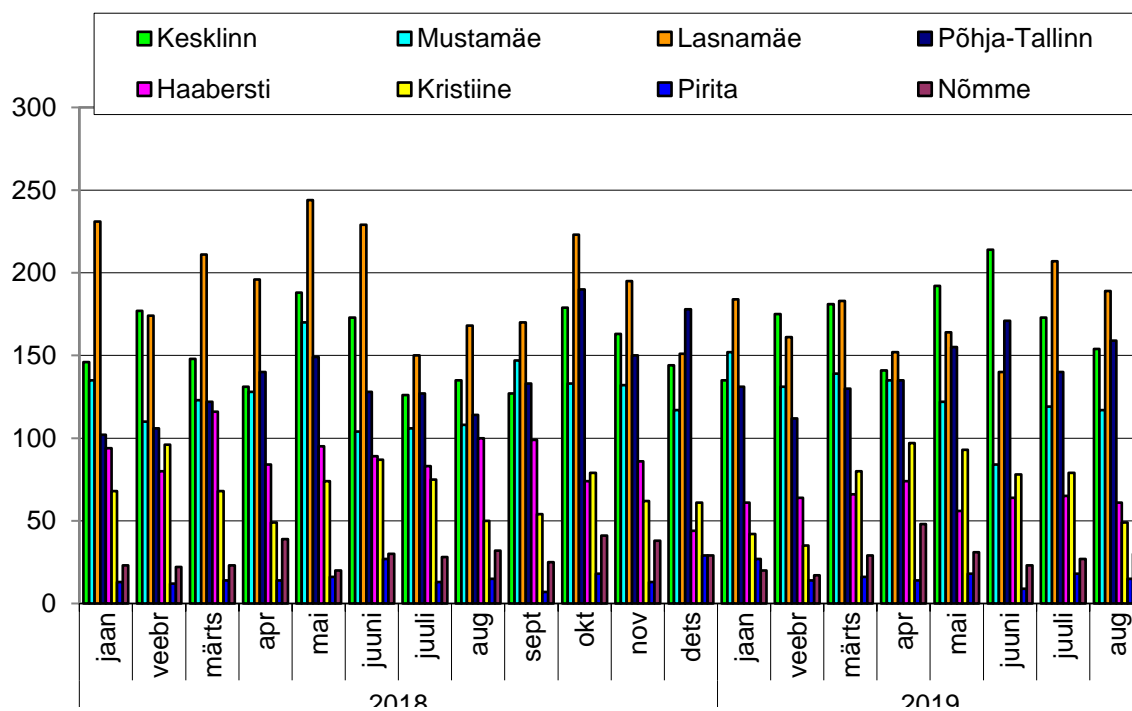


Tallinna korteriomandite keskmine müügihind linnaosade lõikes (Maa-amet, EUR/m²)



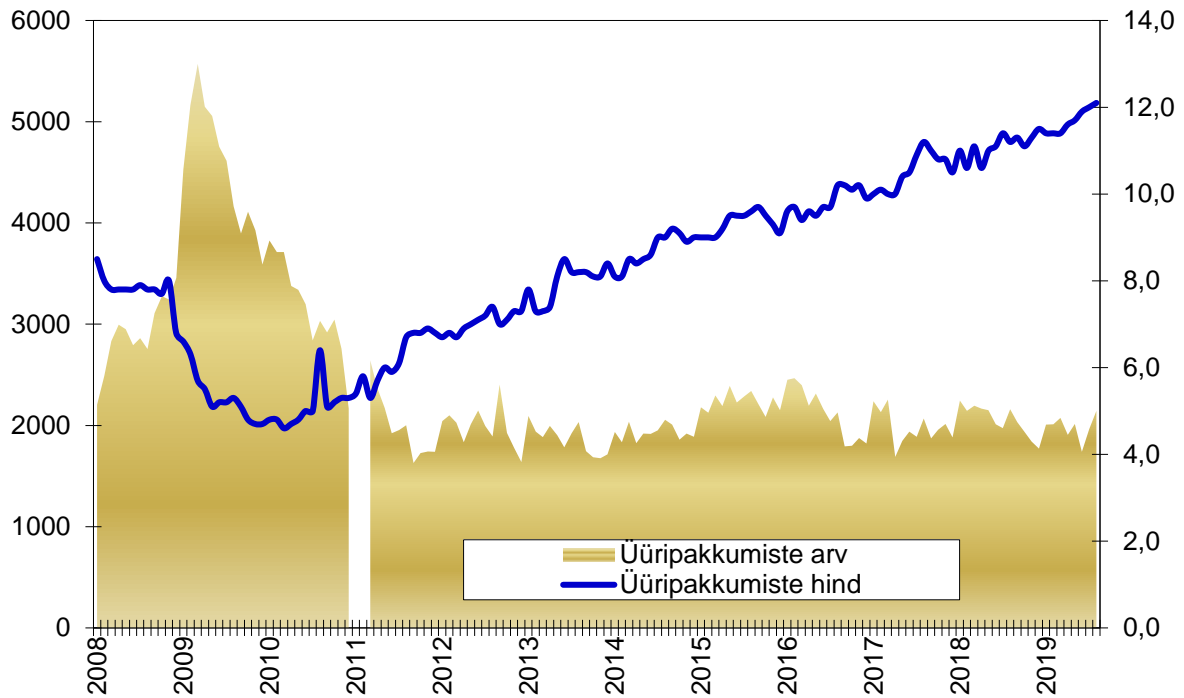
	Korteri keskmine müügihind		
	EUR/m ²	Muutus võrrelduna eelmise kuuga	Muutus aastases võrdluses
Tallinn	1933	-2,8%	7,7%
Kesklinn	2427	-4,9%	10,6%
Mustamäe	1675	-1,0%	2,6%
Lasnamäe	1751	-1,7%	12,7%
Põhja-Tallinn	2019	2,0%	5,9%
Haabersti	1704	-8,2%	-1,7%
Kristiine	1842	-9,0%	0,2%
Pirita	1992	9,5%	0,8%
Nõmme	1690	0,7%	8,1%

Tallinna korteriomandite tehingute arv linnaosade lõikes (Maa-amet, tk)

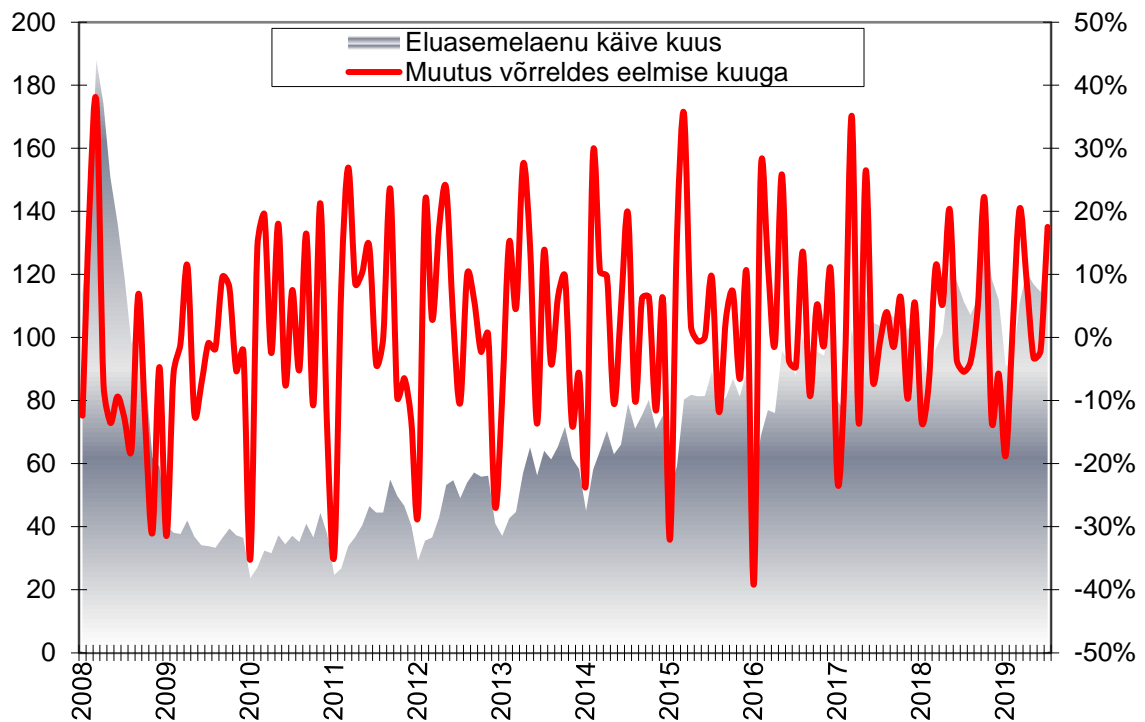


	Tehingute arv		
	tk	Muutus võrrelduna eelmise kuuga	Muutus aastases võrdluses
Tallinn	774	-6,5%	7,2%
Kesklinn	154	-11,0%	14,1%
Mustamäe	117	-1,7%	8,3%
Lasnamäe	189	-8,7%	12,5%
Põhja-Tallinn	159	13,6%	39,5%
Haabersti	61	-6,2%	-39,0%
Kristiine	49	-38,0%	-2,0%
Pirita	15	-16,7%	0,0%
Nõmme	30	11,1%	-6,3%

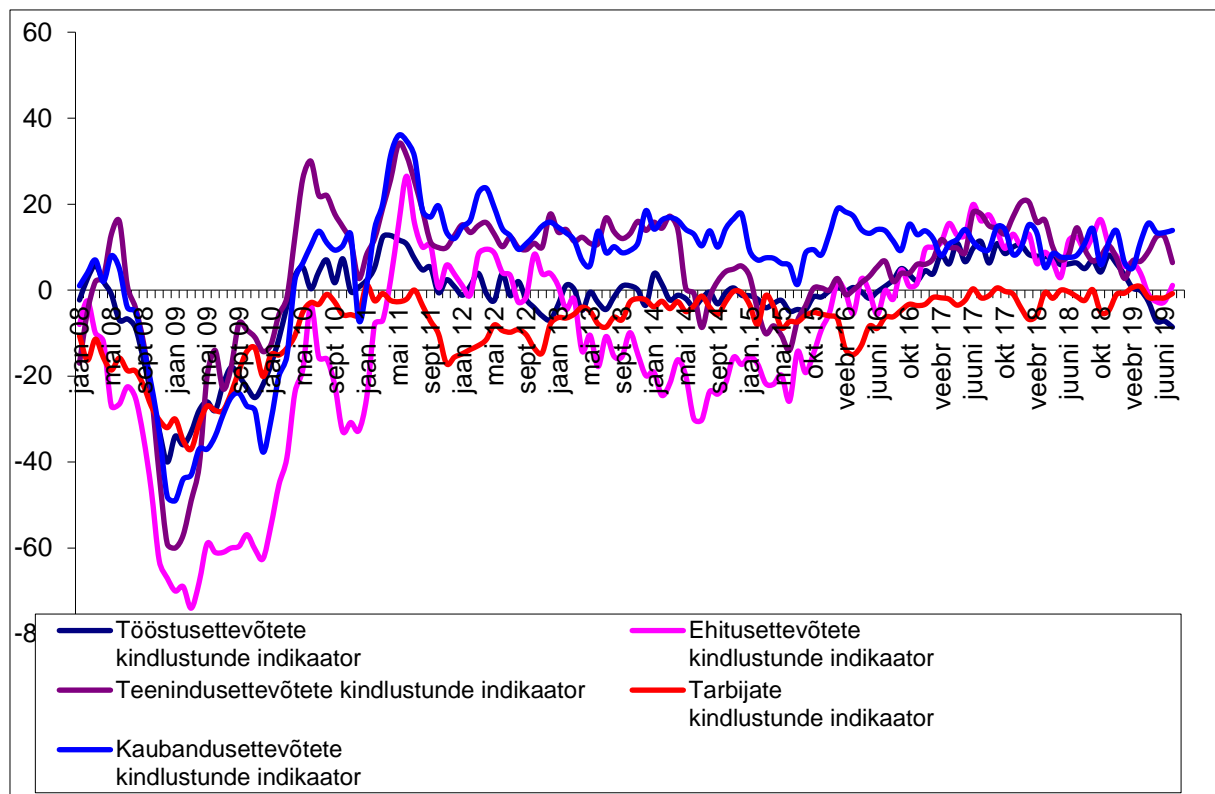
Tallinna korteriomandite üüripakkumiste arv (kv.ee, tk, vasak telg) ja pakkumishind (kv.ee, EUR/m², parem telg)



Eluasemelaenu käive kuus (Eesti Pank, mln EUR, vasak telg) ja käibe muutus võrreldes eelmise kuuga (%)



Konjunkturibaromeetrite kindlustunde indikaatorid (Eesti Konjunkturiinstituut)



Kasutatud andmete allikateks on: Eesti Pank, Eesti Konjunkturiinstituut, Maa-amet, portaal KV.ee.

Dokument on koostanud Ühinenud Kinnisvarakonsultandid OÜ poolt tuginedes allikatele, millised on meie arvates usaldusväärsed. Ühinenud Kinnisvarakonsultandid OÜ ei vastuta toodud informatsiooni õigsuse eest. Ühinenud Kinnisvarakonsultandid OÜ ei vastuta käesoleva dokumendi kasutamisest tulenevate otsuste või kaudsete kahjude eest.