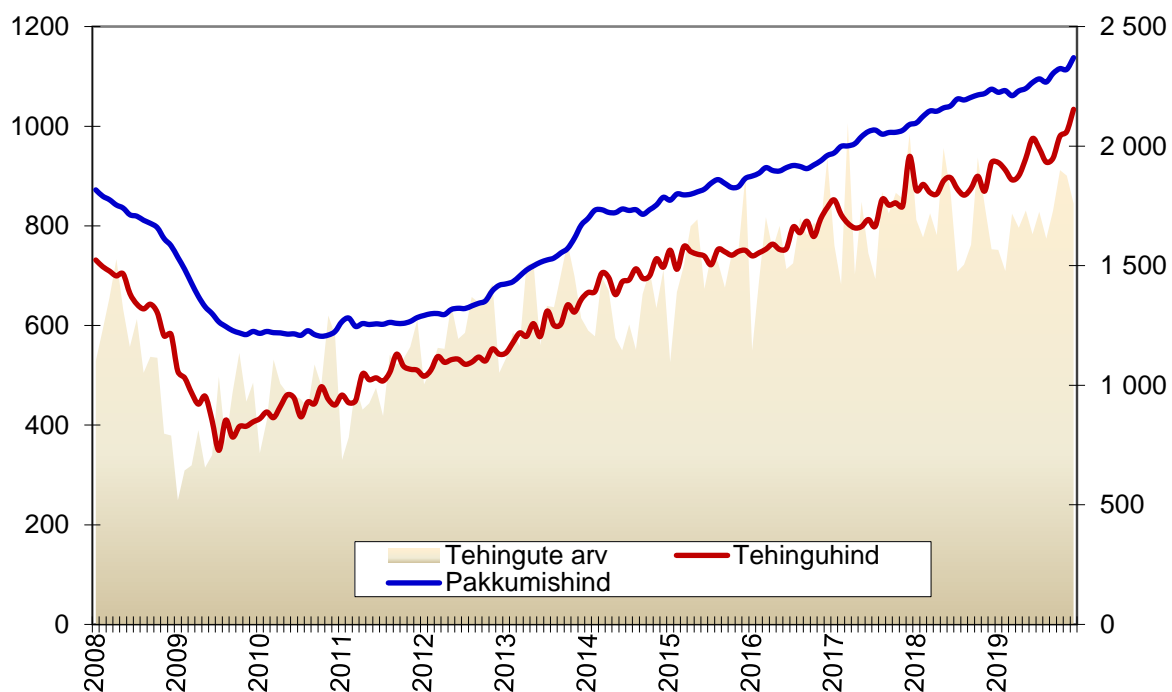
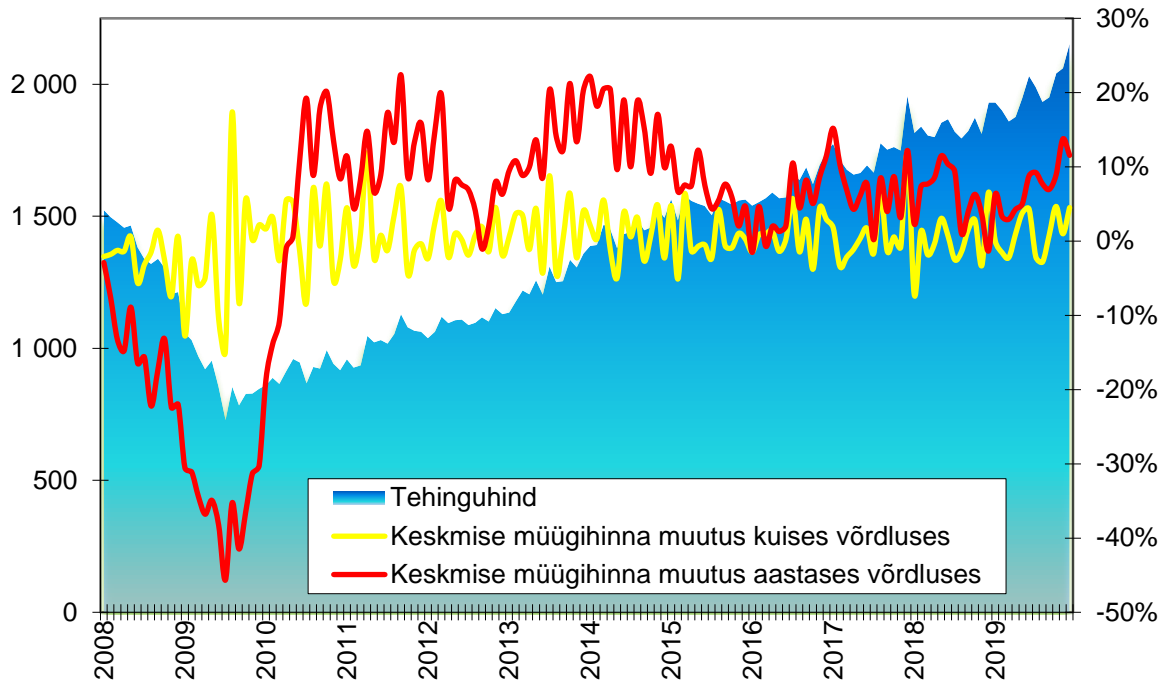


Tallinna kinnisvaraturgu iseloomustavad graafikud seisuga 14. jaanuar 2020

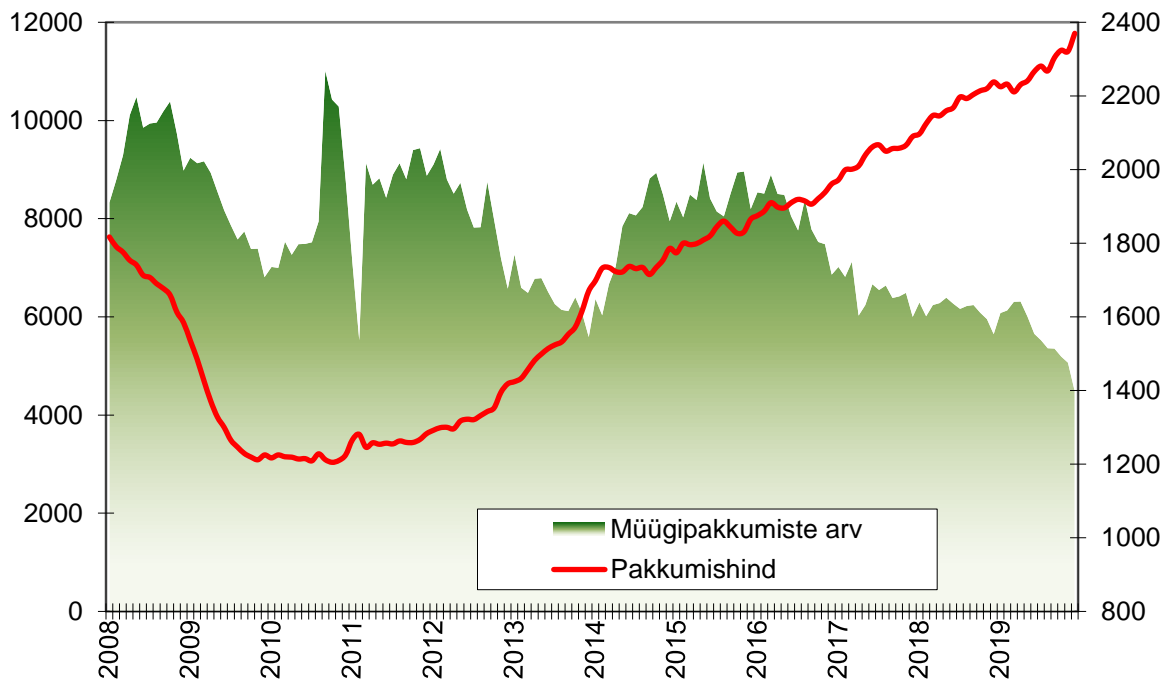
Tallinna korteriomandite tehingute arv (Maa-amet, tk, vasak telg), keskmine müügihind (Maa-amet, EUR/m², parem telg) ja pakkumishind (kv.ee, EUR/m², parem telg)



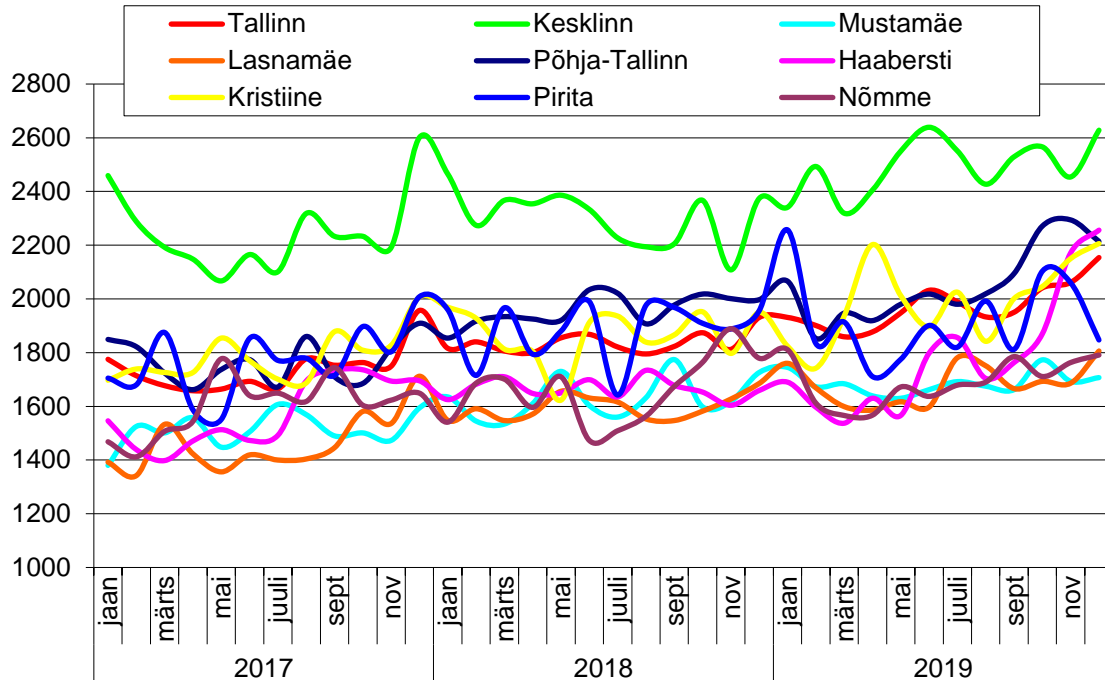
Tallinna korteriomandite keskmine müügihind (Maa-amet, EUR/m², vasak telg) ja müügihinna muutus (% , parem telg)



Tallinna korteriomandite pakkumishind (kv.ee, EUR/m², parem telg) ja pakkumiste arv (kv.ee, tk, vasak telg)

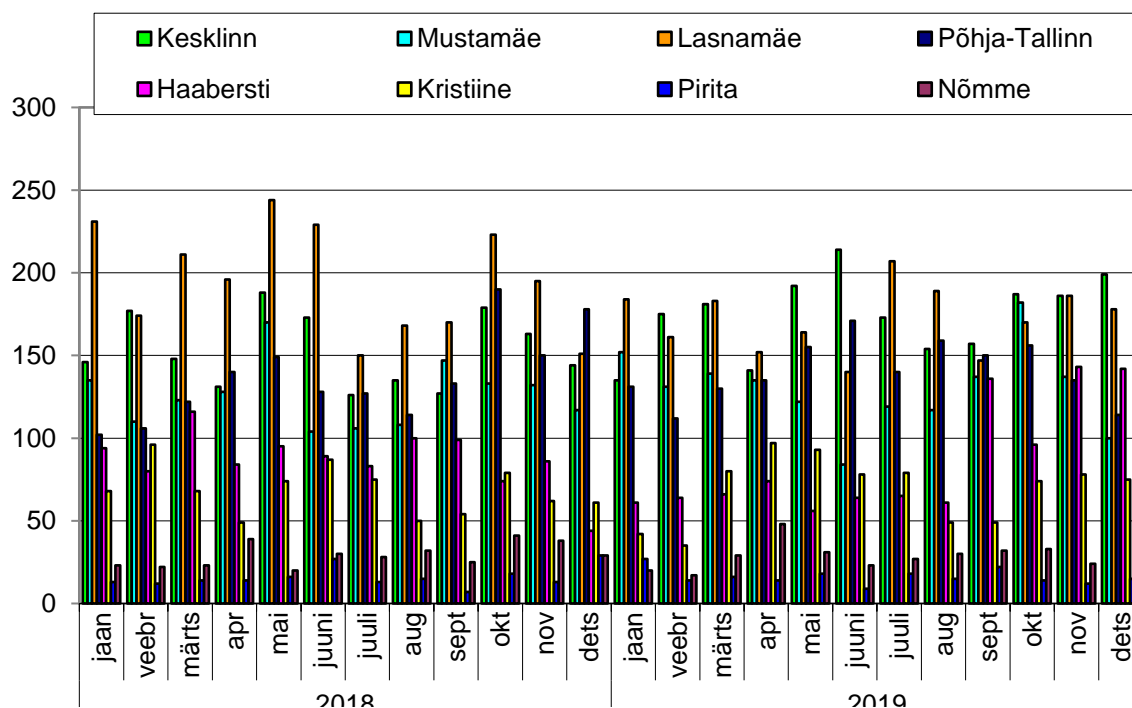


Tallinna korteriomandite keskmine müügihind linnaosade lõikes (Maa-amet, EUR/m²)



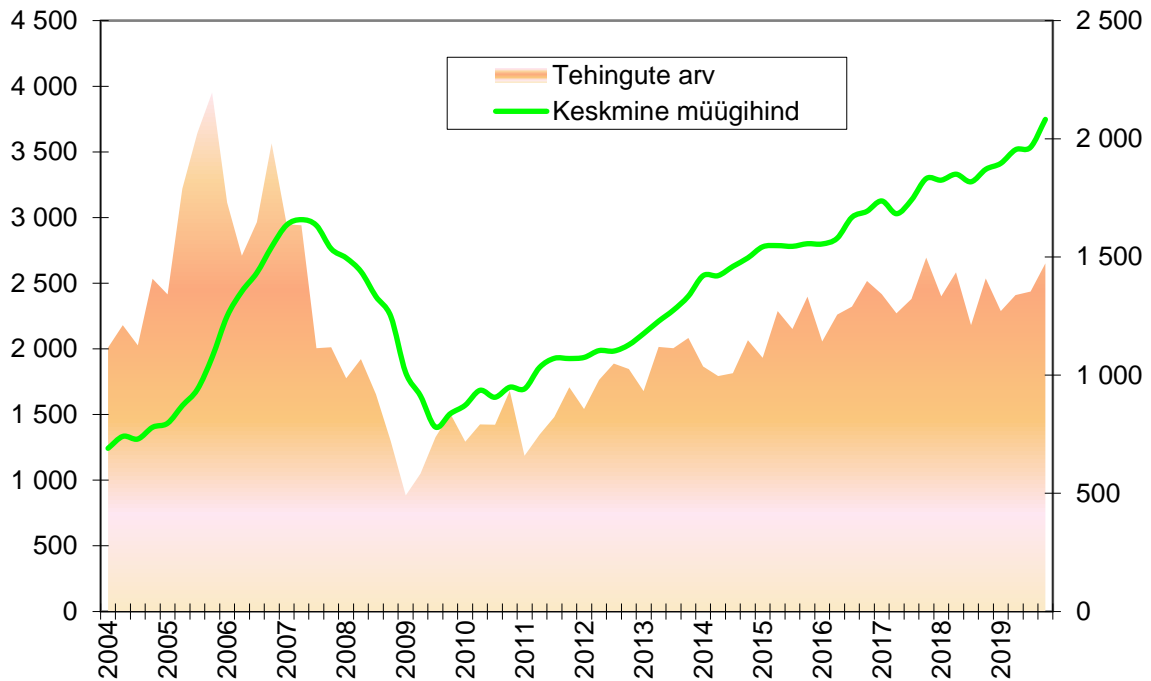
	Korteri keskmine müügihind		
	EUR/m ²	Muutus võrrelduna eelmise kuuga	Muutus aastases võrdluses
Tallinn	2154	4,5%	11,5%
Kesklinn	2628	7,1%	10,7%
Mustamäe	1707	0,8%	-1,1%
Lasnamäe	1806	7,1%	7,2%
Põhja-Tallinn	2214	-3,5%	10,9%
Haabersti	2256	3,9%	36,0%
Kristiine	2206	2,6%	13,1%
Pirita	1847	-10,3%	-5,6%
Nõmme	1791	1,6%	0,7%

Tallinna korteriomandite tehingute arv linnaosade lõikes (Maa-amet, tk)

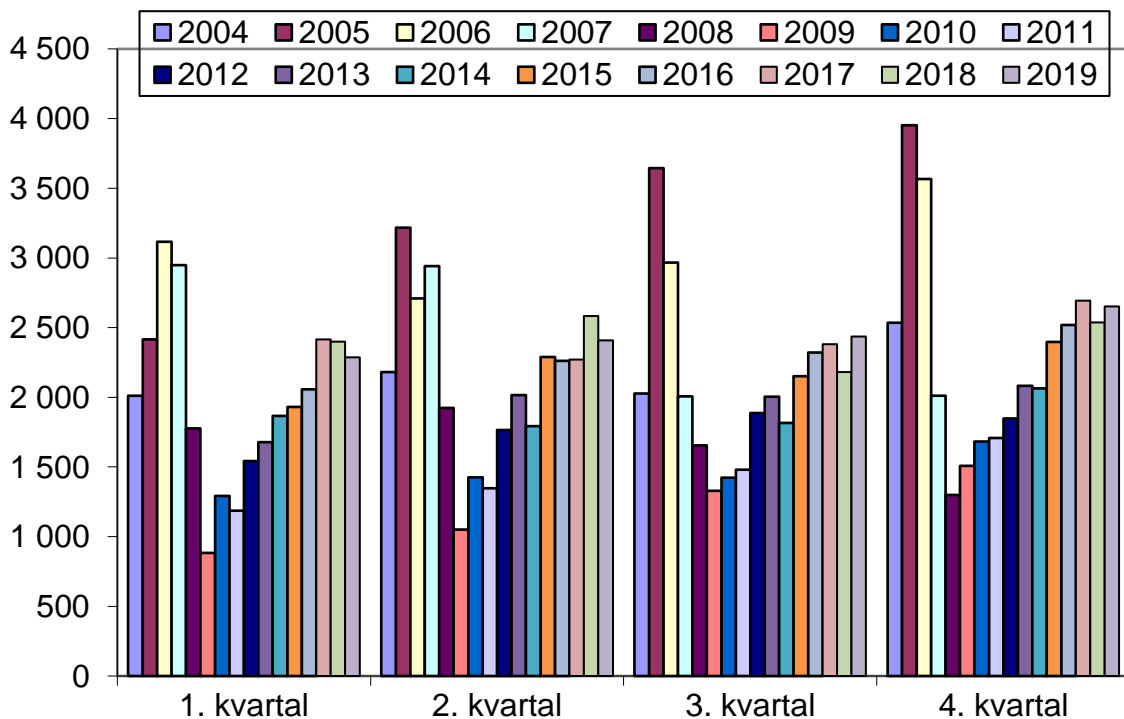


	Tehingute arv		
	tk	Muutus võrrelduna eelmise kuuga	Muutus aastases võrdluses
Tallinn	845	-6,2%	12,2%
Kesklinn	199	7,0%	38,2%
Mustamäe	100	-27,0%	-14,5%
Lasnamäe	178	-4,3%	17,9%
Põhja-Tallinn	114	-15,6%	-36,0%
Haabersti	142	-0,7%	222,7%
Kristiine	75	-3,8%	23,0%
Pirita	15	25,0%	-48,3%
Nõmme	22	-8,3%	-24,1%

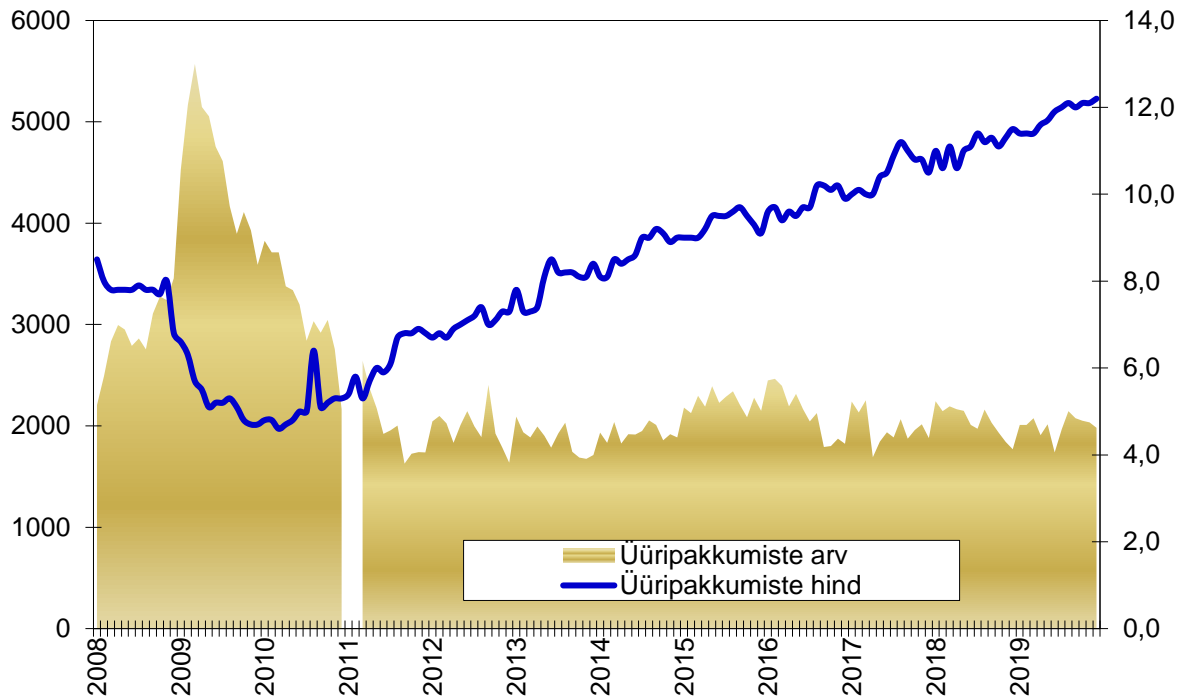
Tallinna korteriomandite kvartaalne müügitehingute arv (Maa-amet, tk) ja keskmine müügihind (Maa-amet, EUR/m²)



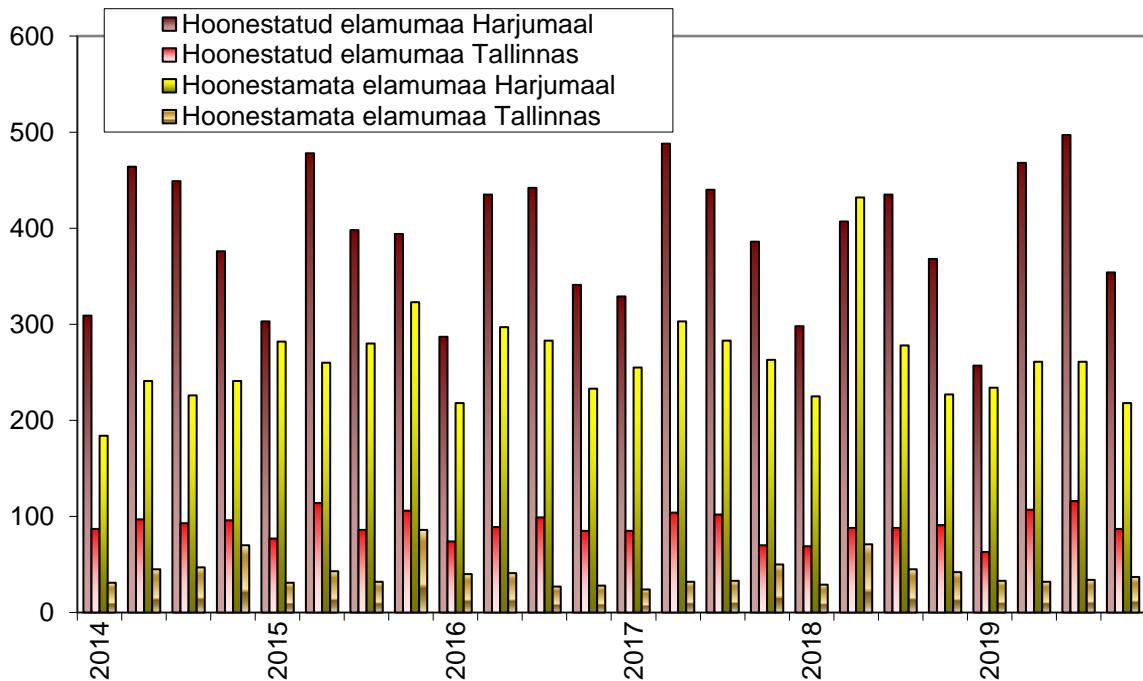
Tallinna korteriomandite müügitehingute arv kvartalis (Maa-amet, tk)



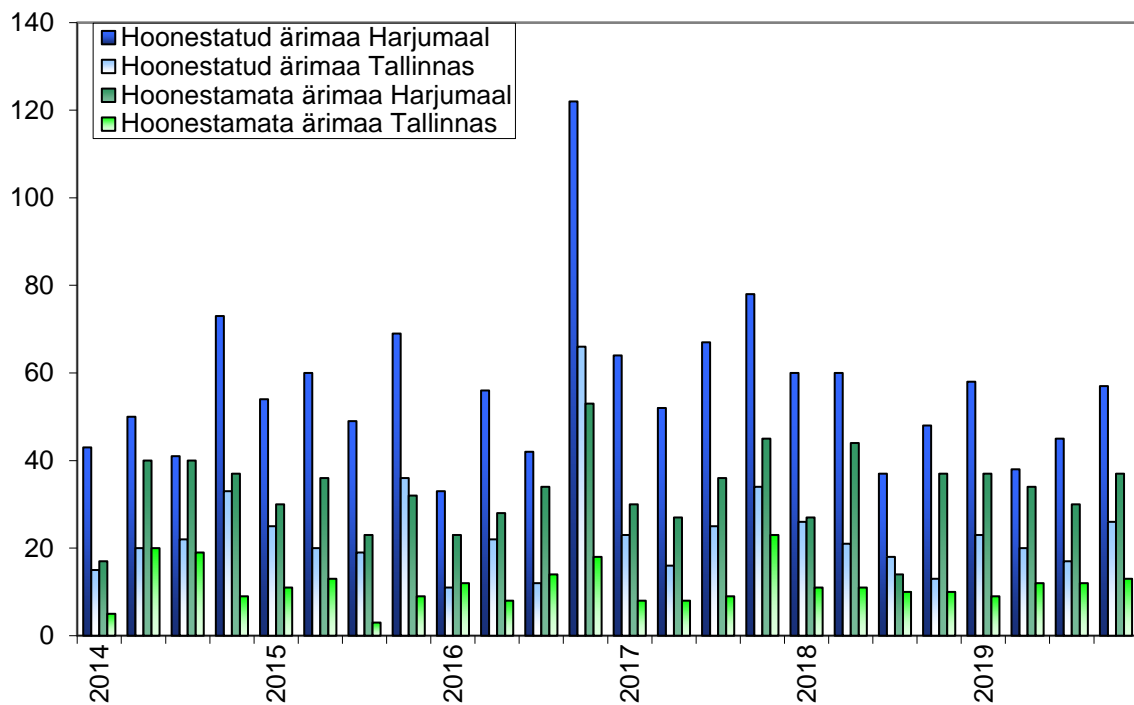
Tallinna korteriomandite üüripakkumiste arv (kv.ee, tk, vasak telg) ja pakkumishind (kv.ee, EUR/m², parem telg)



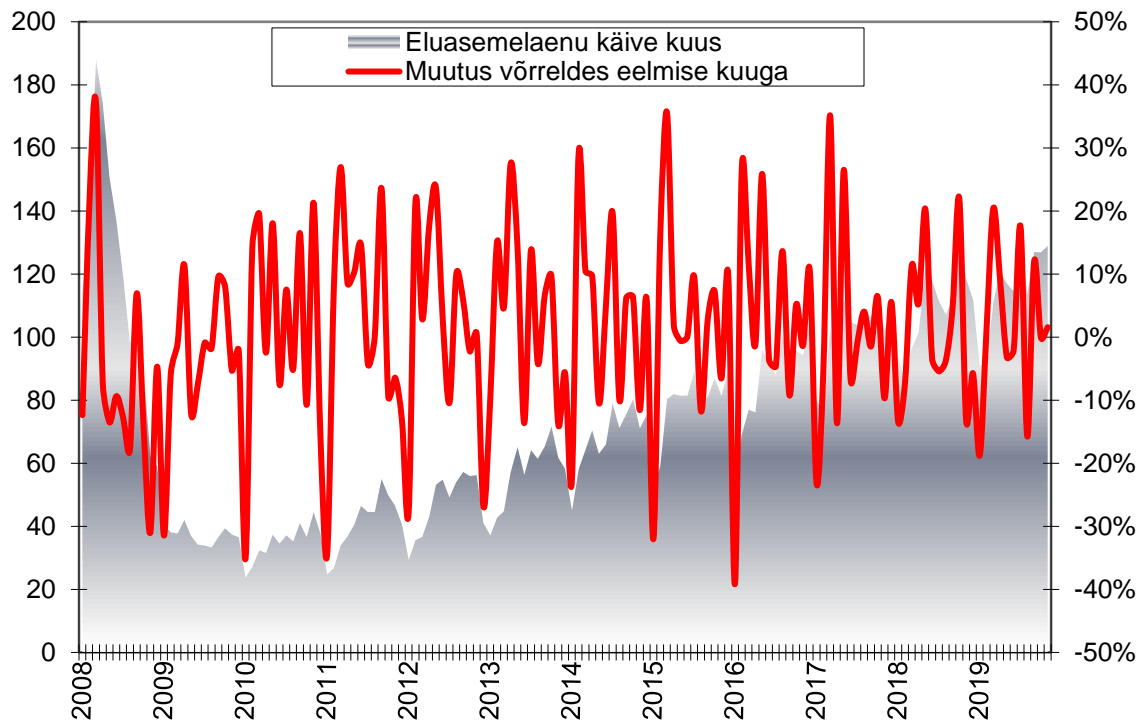
Hoonestatud ja hoonestamata elamumaa tehingute arv (Maa-amet, tk)



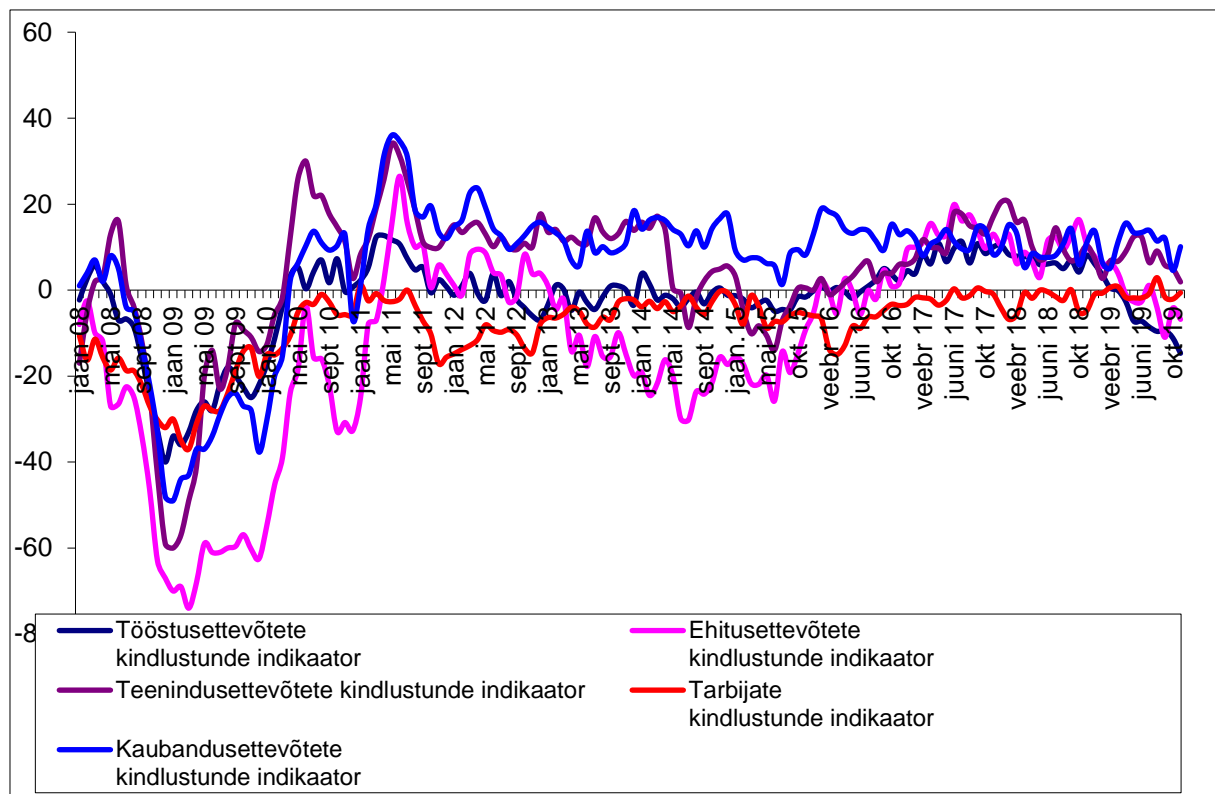
Hoonestatud ja hoonestamata ärimaa tehingute arv (Maa-amet, tk)



Eluasemelaenu käibe kuus (Eesti Pank, mln EUR, vasak telg) ja käibe muutus võrreldes eelmise kuuga (%)



Konjunkturibaromeetrite kindlustunde indikaatorid (Eesti Konjunkturiinstituut)



Kasutatud andmete allikateks on: Eesti Pank, Eesti Konjunkturiinstituut, Maa-amet, portaal KV.ee.

Dokument on koostanud Ühinenud Kinnisvarakonsultandid OÜ poolt tuginedes allikatele, millised on meie arvates usaldusväärsed. Ühinenud Kinnisvarakonsultandid OÜ ei vastuta toodud informatsiooni õigsuse eest. Ühinenud Kinnisvarakonsultandid OÜ ei vastuta käesoleva dokumendi kasutamisest tulenevate otsuste või kaudsete kahjude eest.