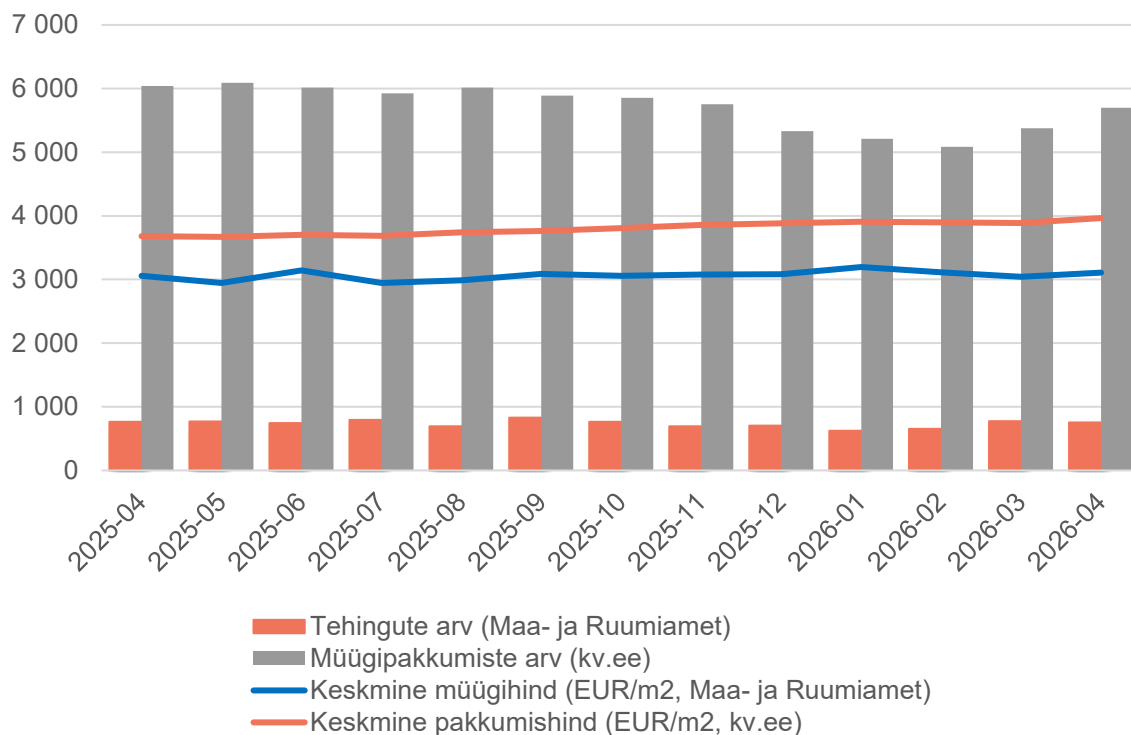


Tallinna kinnisvaraturgu iseloomustavad graafikud kevad 2026.a.

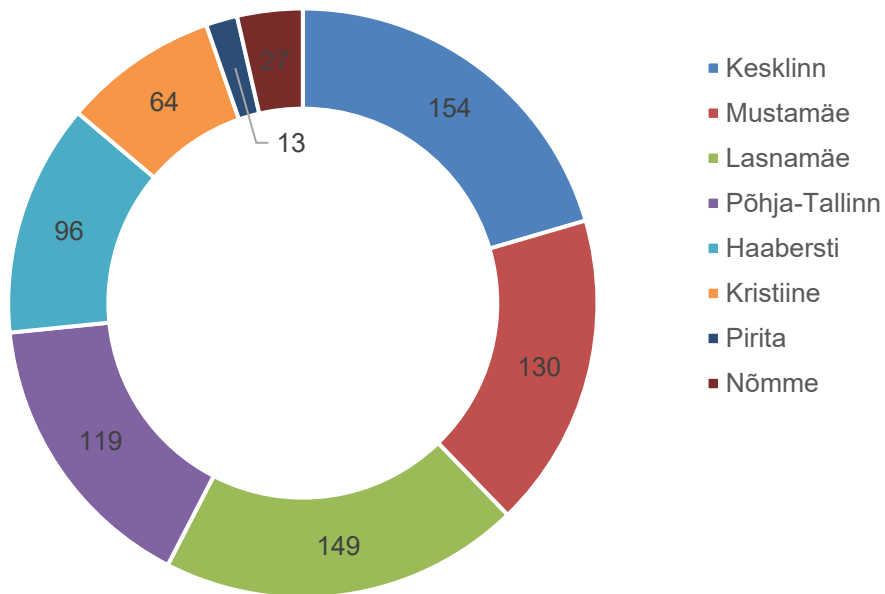
Tallinna korteriomandite 2026.a. esimese kvartali müügitehingute kokkuvõte Maa- ja Ruumiameti andmetel

Müügitehinguid kokku 2025			
Võrreldes eelmise kvartaliga		Võrreldes 2025.a. esimesekvartaliga	
-127	-5,8%	-96	-4,4%
Müügitehingute keskmine hind 3112 EUR/m ²			
Võrreldes eelmise kvartaliga		Võrreldes 2025.a. esimesekvartaliga	
+22 EUR/m²	+0,7	+96 EUR/m²	+3,2%
Kõrgeim müügihind 1 750 000 EUR			

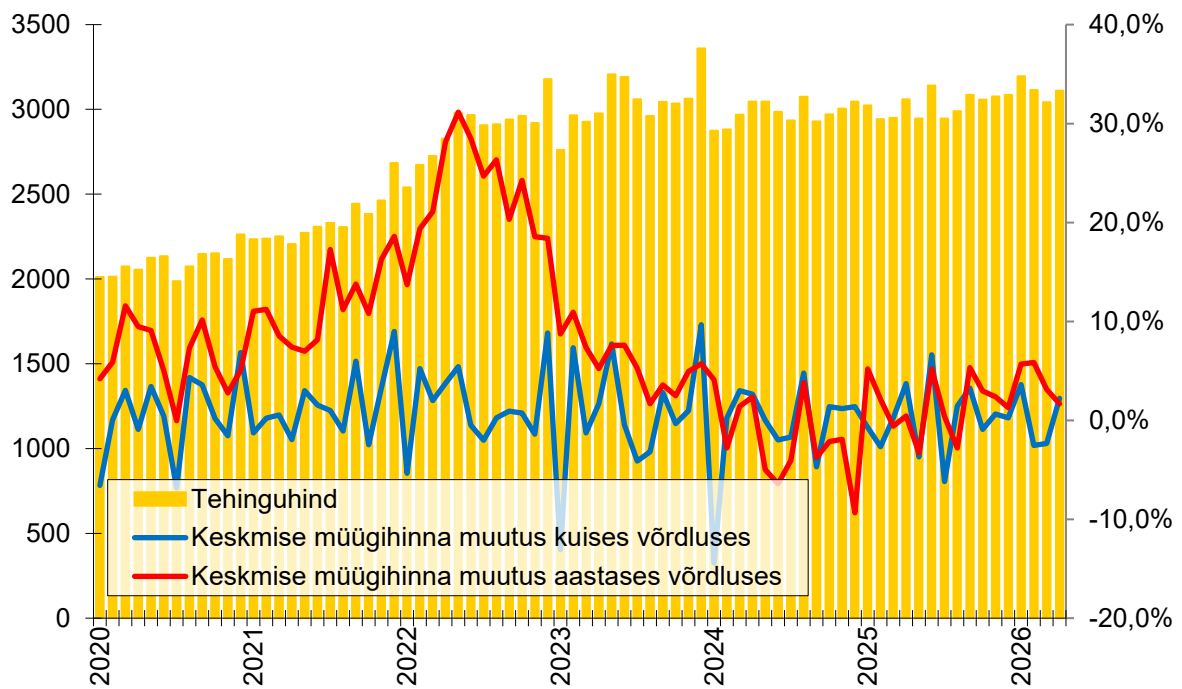
Tallinna korteriomandite tehingute arv (Maa- ja Ruumiamet, tk), keskmine müügihind (Maa- ja Ruumiamet, EUR/m²), müügipakkumiste arv (kv.ee, tk) ja pakkumishind (kv.ee, EUR/m²)



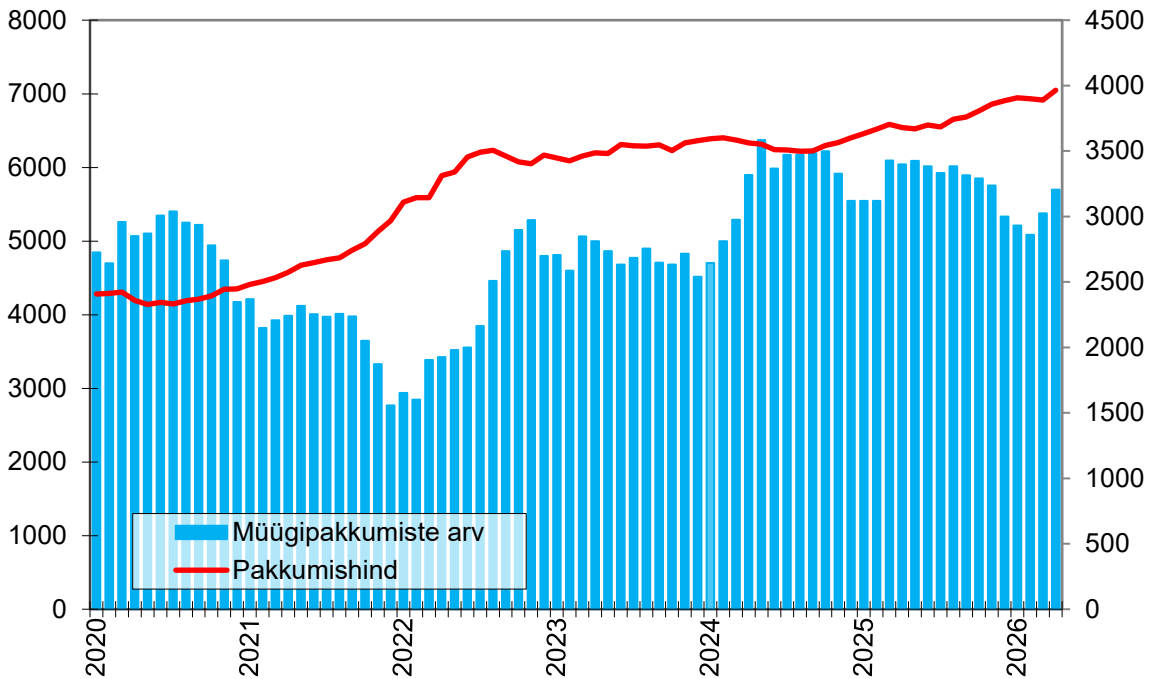
Tallinna korteriomandite tehingute arv linnaosade lõikes aprill 2026.a. (Maa- ja Ruumiamet, tk)



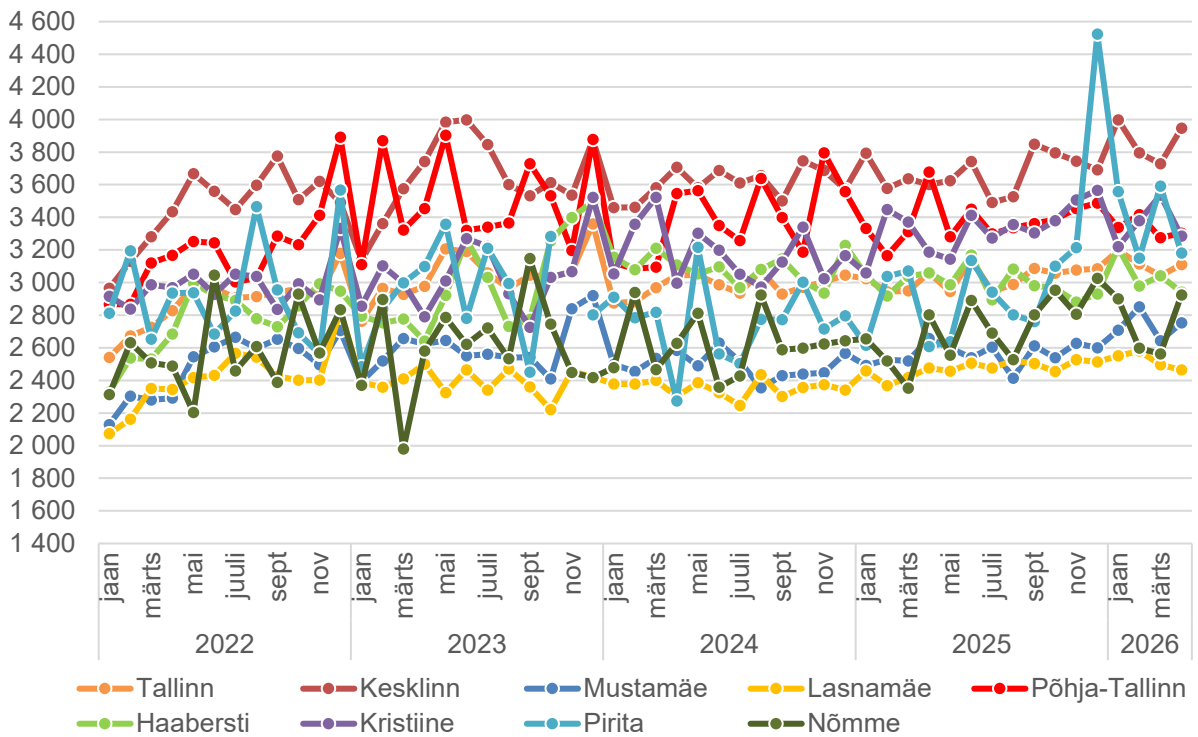
Tallinna korteriomandite keskmine müügihind (Maa- ja Ruumiamet, EUR/m², vasak telg) ja müügihinna muutus (% , parem telg)



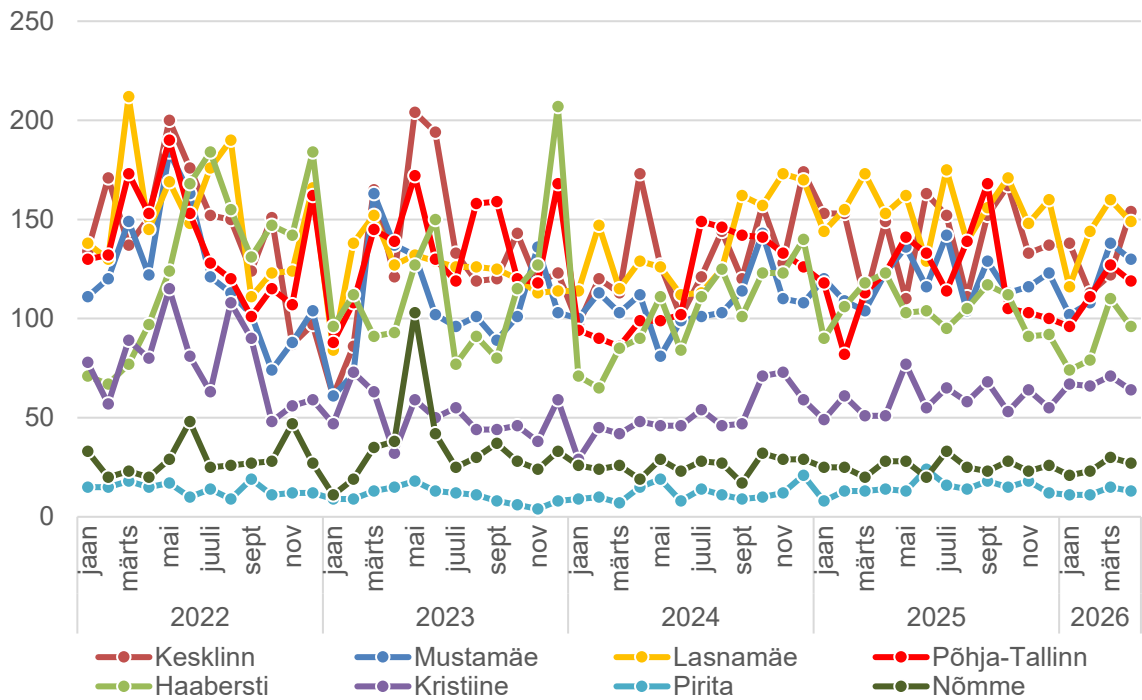
Tallinna korteriomandite pakkumishind (kv.ee, EUR/m2, parem telg) ja pakkumiste arv (kv.ee, tk, vasak telg)



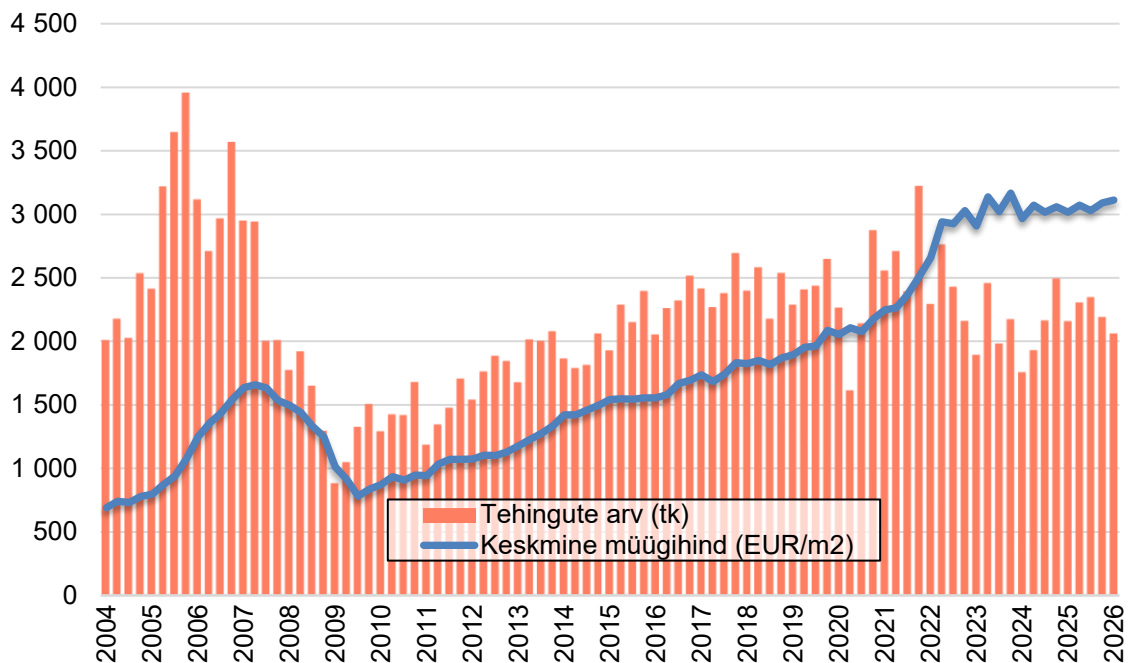
Tallinna korteriomandite keskmine müügihind linnaosade lõikes (Maa- ja Ruumiamet, EUR/m2)



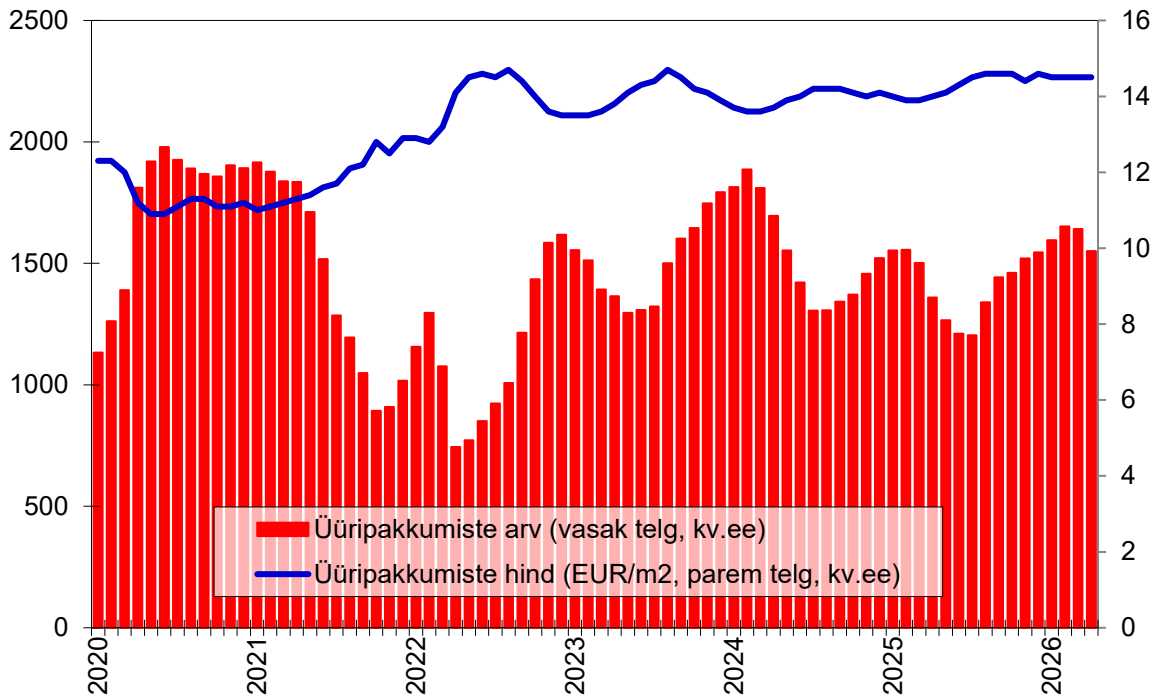
Tallinna korteriomandite tehingute arv linnaosade lõikes (Maa- ja Ruumiamet, tk)



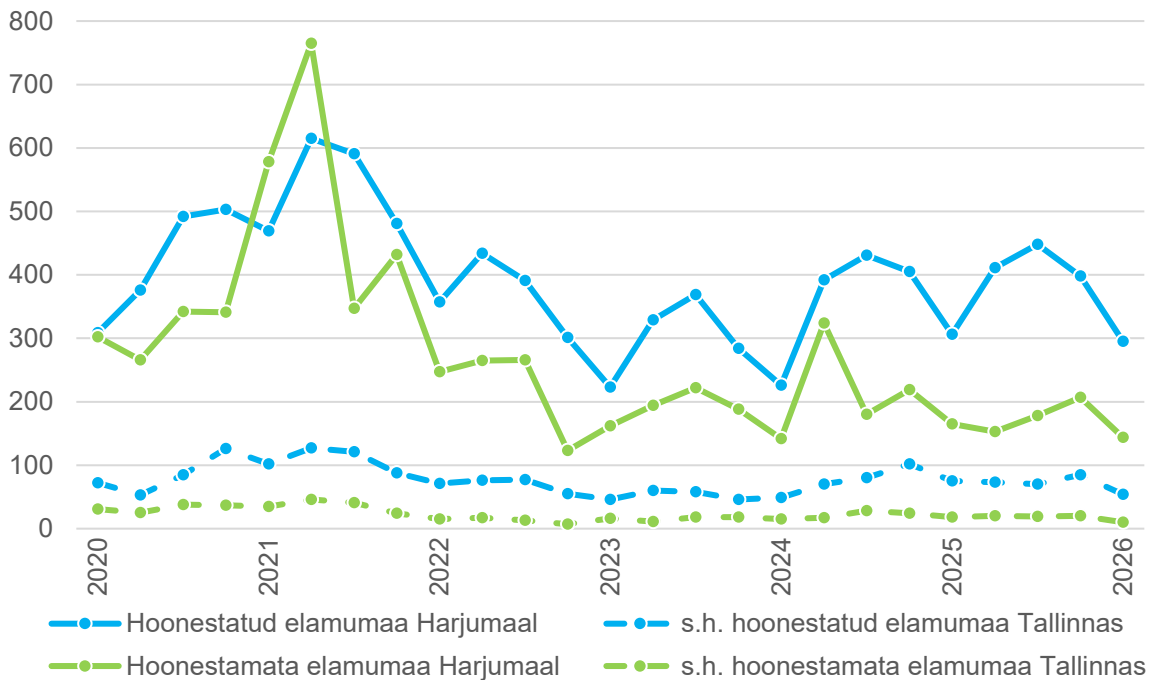
Tallinna korteriomandite kvartaalne müügittehingute arv (Maa- ja Ruumiamet, tk, vasak telg) ja keskmine müügihind (Maa- ja Ruumiamet, EUR/m2, parem telg)



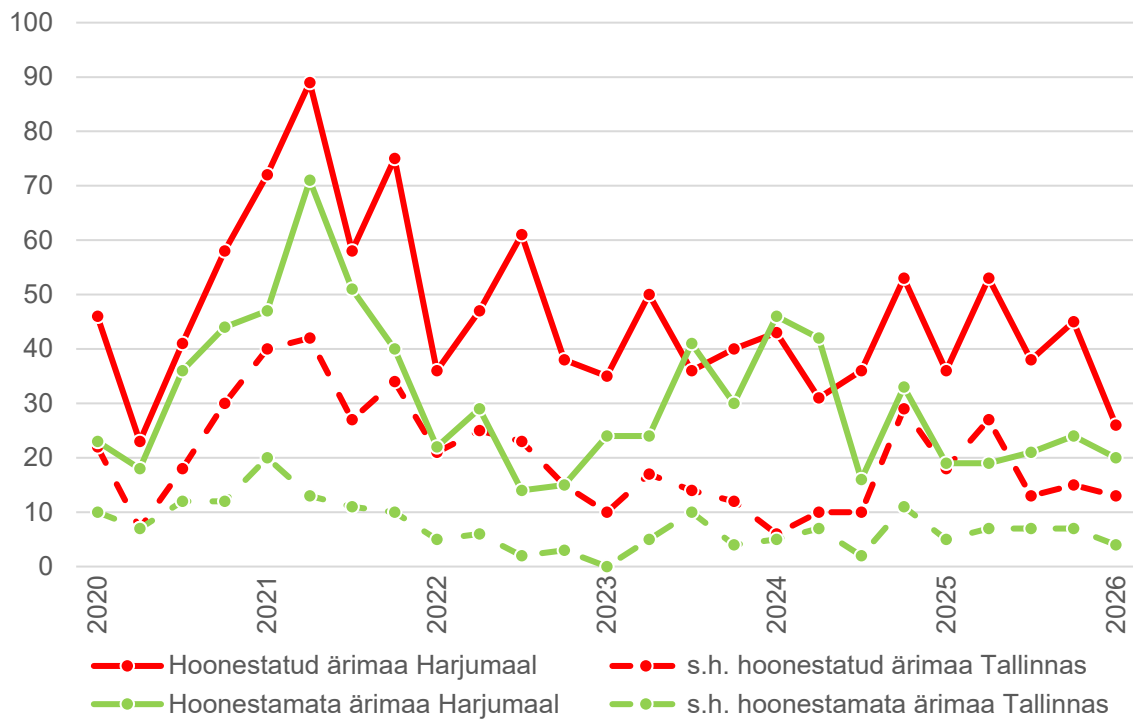
Tallinna korteriomandite üüripakkumiste arv (kv.ee, tk, vasak telg) ja pakkumishind (kv.ee, EUR/m2, parem telg)



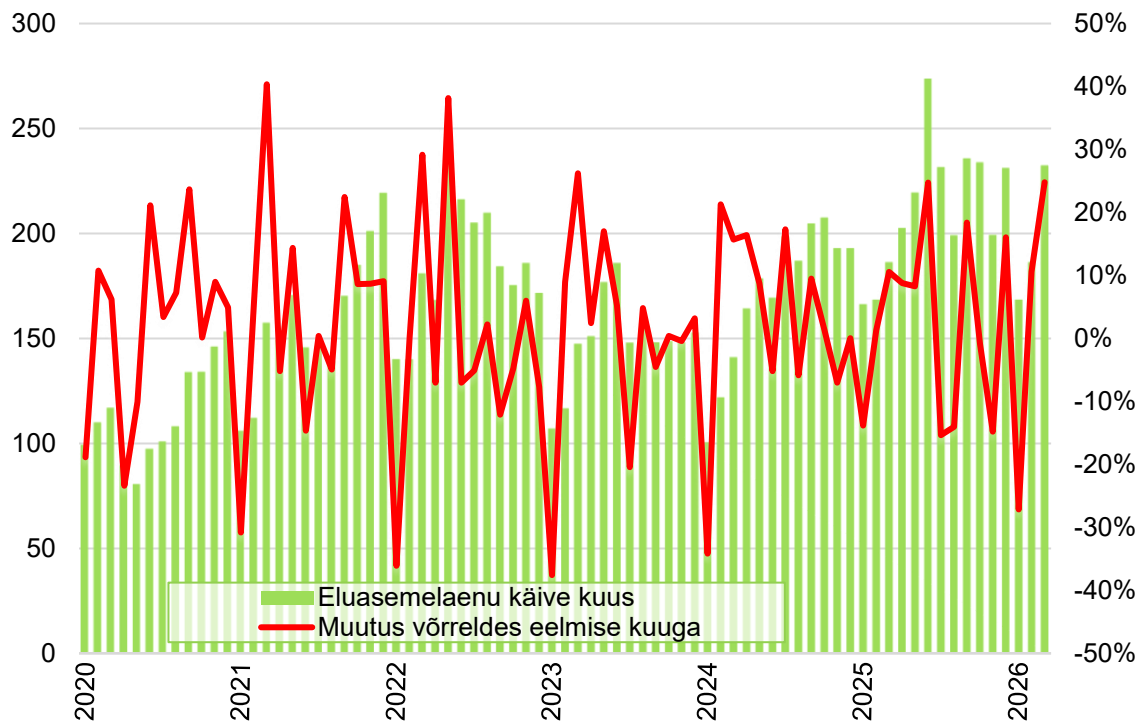
Hoonestatud ja hoonestamata elumumaa tehingute arv kvartalis (Maa- ja Ruumiamet, tk)



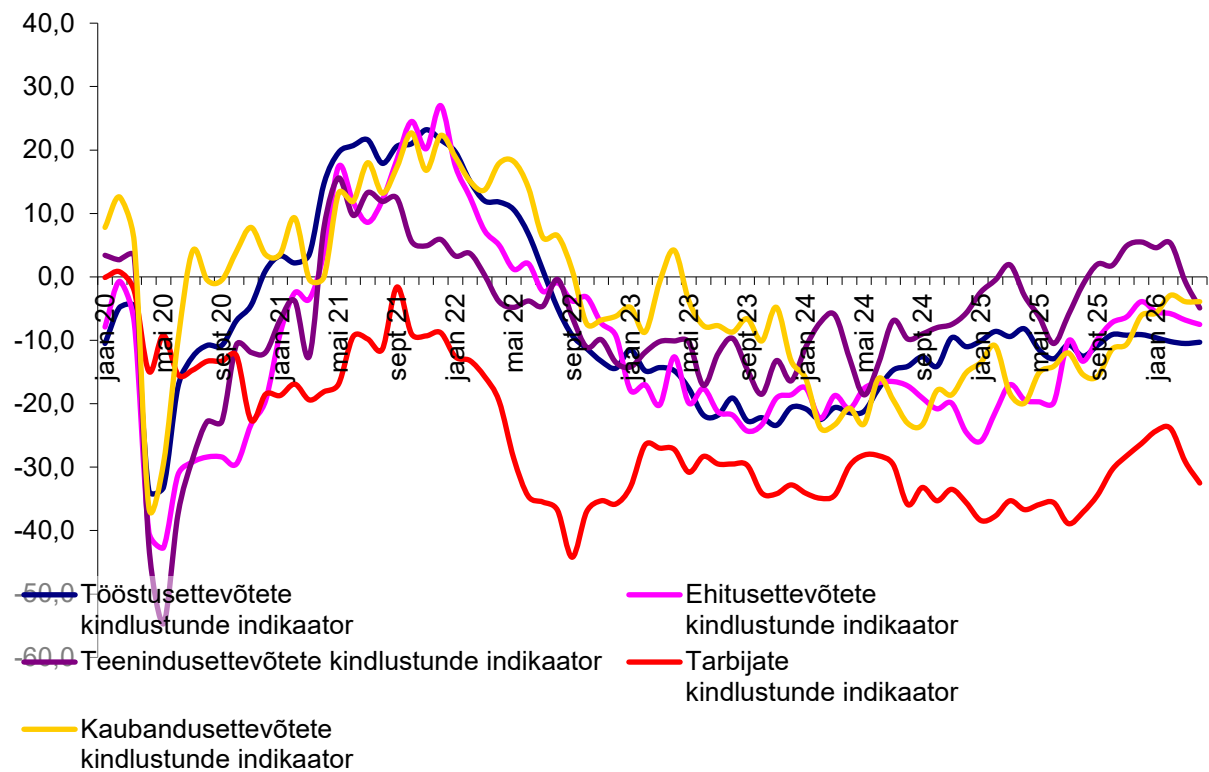
Hoonestatud ja hoonestamata ärimaa tehingute arv kvartalis (Maa- ja Ruumiamet, tk)



Eluasemelaenude käive kuus (Eesti Pank, mln EUR, vasak telg) ja käibe muutus võrreldes eelmise kuuga (%)



Konjunktuuribaromeetrite kindlustunde indikaatorid (Eesti Konjunktuuriinstituut)



Kasutatud andmete allikateks on: Eesti Pank, Eesti Konjunktuuriinstituut, Maa- ja Ruumiamet, portaal KV.ee.

Dokument on koostanud Ühinenud Kinnisvarakonsultandid OÜ poolt tuginedes allikatele, millised on meie arvates usaldusväärsed. Ühinenud Kinnisvarakonsultandid OÜ ei vastuta toodud informatsiooni õigsuse eest. Ühinenud Kinnisvarakonsultandid OÜ ei vastuta käesoleva dokumendi kasutamisest tulenevate otsuste või kaudsete kahjude eest.